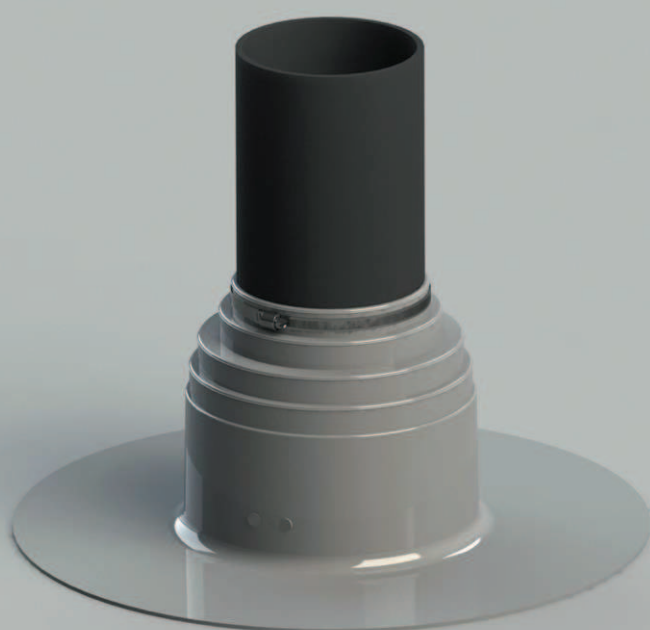


# Przejście dachowe antenowe PVC

dla dachów płaskich Ø 12-100 oraz Ø 110-160

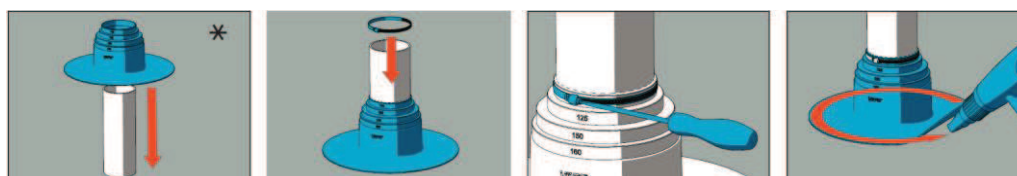


## Do uszczelniania przewodów wentylacyjnych na dach płaski

Przejście dachowe antenowe PVC jest odpowiednie do uszczelnienia przewodów dla dachów płaskich. Przejścia dachowe znajdują zastosowanie jako przejścia antenowe, szklidy lub podstawy masztów, do uszczelnienia przewodów wentylacyjnych. Produkt jest dostępny w dwóch rozmiarach: Ø12-100 mm oraz Ø110-160 mm. Standardowe kolory: jasnoszary oraz ciemnoszary.

## Instalacja

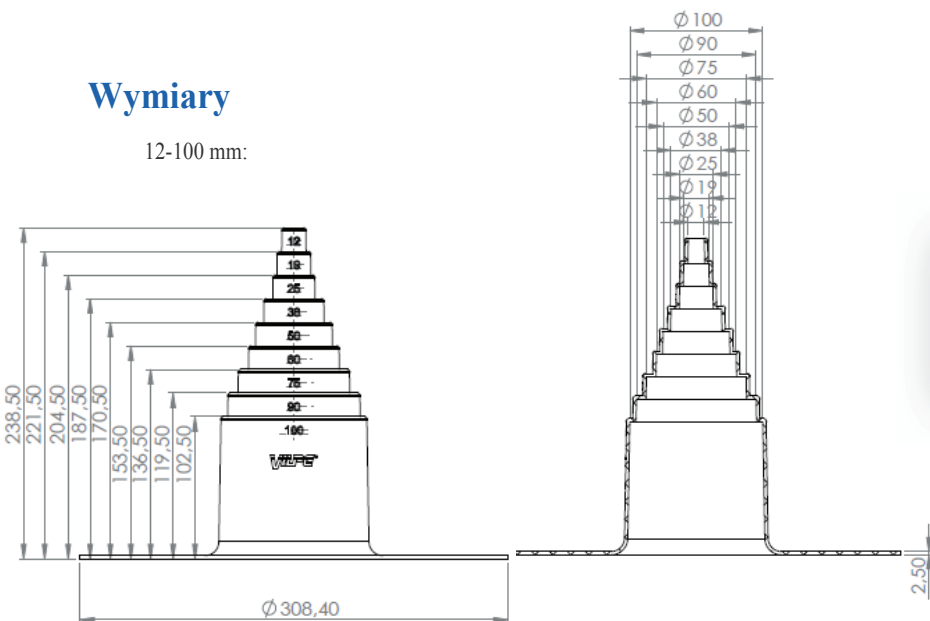
Przejście dachowe antenowe jest wykonane z plastiku PVC, instaluje się je poprzez przyspawanie do pokrycia dachu. Obejma ze stali nierdzewnej służy zapewnieniu odpowiedniej szczelności na styku przejścia dachowego z przewodem.



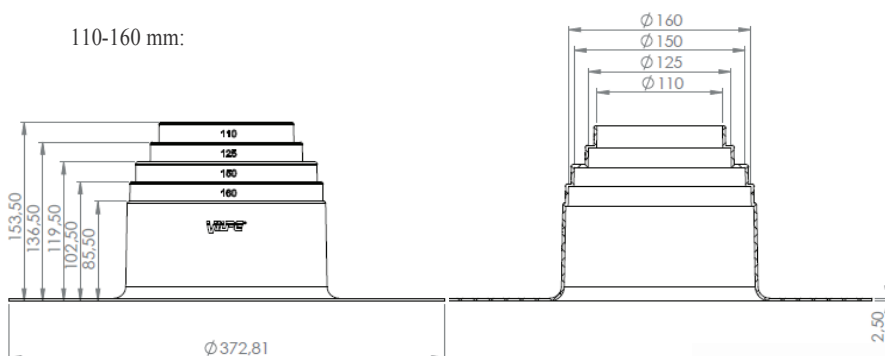
\*Może zaistnieć konieczność podgrzania przejścia dachowego podczas jego instalacji.

## Wymiary

12-100 mm:



110-160 mm:



## Material

Przejsie dachowe antenowe PVC wykonane z kolorowego polichloreku winylu (PVC).

## Standardowe kolory

Jasnoszary

Odpowiednik RAL 7040

Ciemnoszary

Odpowiednik RAL 7016

## Pakowanie

Zawartość:

- 10 szt. przejść dachowych antenowych PVC
- 10 szt. nierdzewnych obejm stalowych
- Broszura

Wymiary opakowania: 410 x 395 x 595 mm.



## Numery produktów

NAZWA	KOLOR	NUMER PRODUKTU
PRZEJŚCIE DACHOWE ANTENOWE 12-100mm	Jasnoszary	70601
	Ciemnoszary	70602
PRZEJŚCIE DACHOWE ANTENOWE 110-160mm	Jasnoszary	70611
	Ciemnoszary	70612

Przejsie dachowe antenowe PVC zostało zaprojektowane i wykonane w Finlandii.