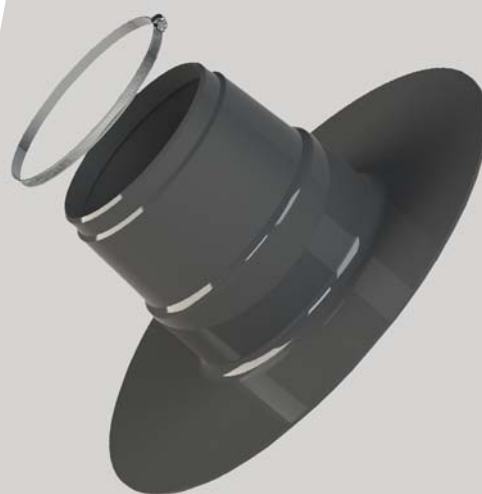


Alipai PVC-Kaulus

PVC-kaulus Alipai 110 -tuulettimelle



Helpompi asennus

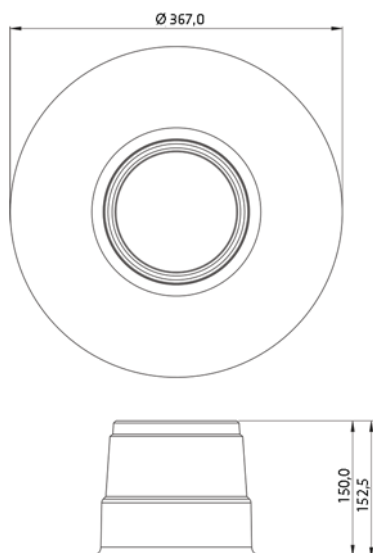
Alipai PVC-Kaulus on PVC-muovista valmistettu kartiomainen kaulus, joka helpottaa huomattavasti Alipai-tuulettimien asennusta PVC-katteille. Sen avulla Alipai-tuulettimen voi asentaa vesitiiviisti kaikille PVC-materiaaleille. Kaulus asennetaan katolle samalla tavalla hitsaamalla kuin itse katemateriaalikin. Alipai-tuulettimeen kaulus kiinnitetään pakkauksen mukana tulevalla ruostumattomalla kiristimellä.

Alipai PVC-Kauluksen avulla on mahdollista asentaa vesitiiviisti Alipai 110 -tuulettimen Harja 14° sekä tasakattomallit.

Mitat

Korkeus: 150 mm

Laipan leveys: 367 mm



Valmistusmateriaali

Alipai PVC-Kaulus on valmistettu värjätystä Polyvinyylikloridi -muovista (PVC)

Vakiovärit

Vaaleanharmaa
Vastaa väriä RAL 7040

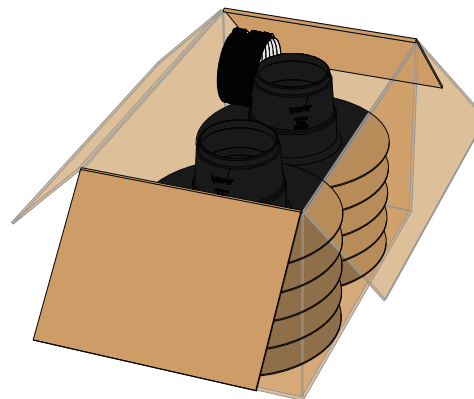
Tummanharmaa
Vastaa väriä RAL 7016

Pakkaus

Sisältö:

- 10 kpl Alipai PVC-Kauluksia
- 10 kpl kiristimiä
- Alipai PVC-Kaulus -esite

Kartonkilaatikon mitat: 410 x 395 x 595 mm.



Tuotenumerot

NIMI	VÄRI	TUOTENRO
ALIPAI PVC-KAULUS	tummanharmaa	730102
	vaaleanharmaa	730103

Alipai PVC-Kaulus on suunniteltu ja valmistettu Suomessa pohjoismaiset olosuhteet huomioiden.