



VILPE® для промышленного и гражданского строительства



Гарантия VILPE®:

10 лет эстетическая

20 лет техническая

СОДЕРЖАНИЕ

ВЕНТИЛЯЦИЯ КРОВЕЛЬНЫХ КОНСТРУКЦИЙ	3
ALIPAИ дефлекторы	3
ALIPAИ дефлекторы для битумной кровли	4
ALIPAИ дефлекторы для кровель из ПВХ-материалов	5
VILPE SENSE интеллектуальная система управления влажностью НОВИНКА	6
ВЕНТИЛЯЦИОННЫЕ ВЫХОДЫ	8
VILPE вентиляционные выходы	8
Выходы канализационных стояков	8
ВЕНТИЛЯЦИЯ ПРОМЫШЛЕННЫХ И ГРАЖДАНСКИХ ОБЪЕКТОВ	9
VILPE Вентиляционные выходы 315-630S НОВИНКА	9
VILPE ВЕНТИЛЯТОРЫ	10
ПРИТОЧНЫЕ КЛАПАНЫ	10
ПРОХОДНЫЕ ЭЛЕМЕНТЫ	11
Проходные элементы	11
Ворот к проходным элементам	11
VILPE Уплотнители выходов антенн и труб	11
УПЛОТНИТЕЛИ ДЛЯ ПЛОСКИХ И ПОЛОГИХ КРОВЕЛЬ	12
Резиновые уплотнители для битумной кровли	12
Резиновые уплотнители для металлических кровель	14
Уплотнители парозатвора	16
ПВХ уплотнители для кровель из ПВХ-материалов	16
ВОДОСТОЧНЫЕ ВОРОНКИ	17
AM водосточные воронки	17
CM водосточные воронки	18
VILPE воронки из кислотостойкой нержавеющей стали НОВИНКА	19
IVALON водосточные воронки	20
IVALON воронка пароизоляции	22
IVALON воронки для инверсионной кровли	22
IVALON аксессуары и доп. оборудование	23
IVALON фильтры для инверсионной кровли	23
VILPE SOLAR проходные элементы	24
ВЕНТИЛЯЦИЯ ЦОКОЛЬНОГО ПРОСТРАНСТВА	25
VILPE ROSS цокольный дефлектор	25
КРОВЕЛЬНЫЕ КРЕПЛЕНИЯ	26
VILPE CROCO A	26
VILPE CROCO B	27
Таблица выбора CROCO регулируемых креплений	27
VILPE шуруп регулируемого крепления	28
Рабочий инструмент для установки CROCO крепления	29
Монтаж CROCO крепления	31
Таблица выбора крепления	32
VILPE CROCO-512	33
VILPE POWER A крепление	34
VILPE POWER A крепление с регулируемой длиной	35

Гарантия VILPE:

10 лет эстетическая*

20 лет техническая*

* - гарантия на пластиковые изделия VILPE. Гарантийный срок на двигатели и электрические части составляет два года. Подробнее о гарантии на сайте www.vilpe.com.

> **VILPE.COM**

VILPE[®]
Innovative and Easy

ВЕНТИЛЯЦИЯ КРОВЕЛЬНЫХ КОНСТРУКЦИЙ

ALIPAI дефлекторы

ALIPAI дефлекторы позволяют кровле "дышать"

Кровельные конструкции всегда содержат влагу. Причины - диффузия водяных паров, возникающих в процессе эксплуатации здания, и проникновение влаги из окружающей среды. Влага содержится и в самих строительных материалах.

Влажный теплый воздух помещений, поднимаясь, конденсируется в кровле, вследствие чего теплоизоляция сыреет. Зимой влага замерзает, и теплоизоляция теряет свои изолирующие свойства, значительно увеличиваются затраты на отопление, а также влага негативно влияет на несущие конструкции. Летом на кровле появляются пузыри и трещины. Кроме того, избыточная влага способствует росту грибка, плесени и микроорганизмов.

ALIPAI дефлекторы осуществляют основные принципы «дышащей» кровли:

- выводят поднимающийся к кровле влажный воздух прежде, чем он успеет нанести вред конструкциям
- предотвращают образование пузырей и отслаивание кровельного материала
- увеличивают срок службы кровли и здания

Благодаря использованию ALIPAI дефлекторов:

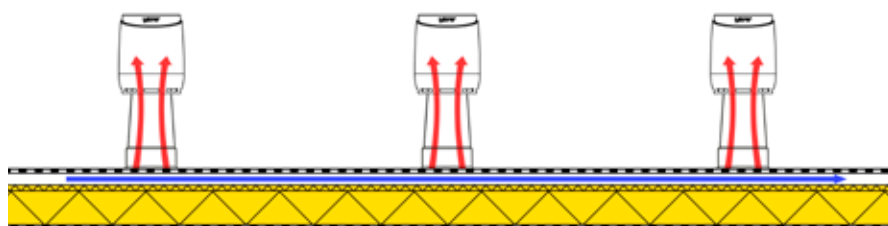
- теплоизоляция остается сухой
- улучшается микроклимат в помещениях
- снижаются расходы на отопление
- увеличивается срок службы объекта

Сырье продукции VILPE®

Продукция VILPE® изготовлена из ударопрочного полипропилена (PP), пригодного для вторичного использования, не подверженного коррозии, устойчивого к воздействию ультрафиолета и погодных условий. Материал химически нейтрален и экологичен, выдерживает постоянную температуру $-40^{\circ}\text{C} \div +80^{\circ}\text{C}$ и временную $-55^{\circ}\text{C} \div +120^{\circ}\text{C}$

Принцип действия и применение

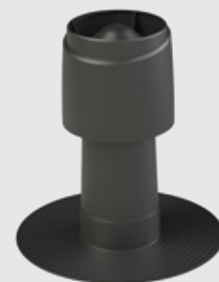
Принцип действия ALIPAI дефлектора основан на перепаде давления в слоях кровли и окружающей среде. Уникальный по конструкции колпак ALIPAI создает дополнительную тягу в трубе, что значительно повышает эффективность дефлектора. Для нормальной работы дефлекторов необходимо обеспечить приток свежего воздуха.



Уникальная конструкция ALIPAI дефлектора создает дополнительную тягу в трубе.



VILPE ALIPAI FLOW 110 дефлектор



VILPE ALIPAI FLOW 160 дефлектор



VILPE ALIPAI FLOW дефлектор коньковый, 14°



VILPE ALIPAI дефлектор скатный/пологий



VILPE ALIPAI дефлектор для кровли из ПВХ

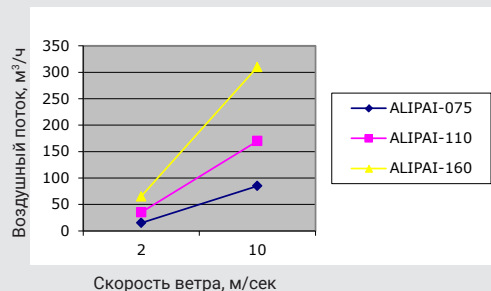
ALIPAI дефлектор имеет устойчивый фланец, его запатентованная форма и расположение бороздок обеспечивают надежное и герметичное соединение с битумом.

ALIPAI дефлекторы устанавливаются на кровле рядами из расчета:

- ALIPAI -75: 1 дефлектор на 75 м²
- ALIPAI -110: 1 дефлектор на 100 м²;
- ALIPAI -160: 1 дефлектор на 150 м²;

На сложных объектах расчет вентиляции кровли должен производиться проектировщиками.

Характеристики ALIPAI



ALIPAI дефлекторы для плоской и пологой битумной кровли

VILPE ALIPAI 75 дефлектор

Размеры: диаметр трубы 75 мм, общая высота 395 мм.
Комплект: ALIPAI 75 дефлектор.
Монтаж: при монтаже кровли (см. монтажную инструкцию).

Цвет	Код изделия
черный	73002



VILPE ALIPAI FLOW 110 дефлектор

Размеры: диаметр трубы 110 мм, общая высота 476 мм.
Комплект: ALIPAI 110 дефлектор с колпаком FLOW.
Монтаж: при монтаже кровли (см. монтажную инструкцию).

Цвет	Код изделия
черный	732102



VILPE ALIPAI FLOW 160 дефлектор

Размеры: диаметр трубы 160 мм, общая высота 509 мм.
Комплект: ALIPAI 160 дефлектор с колпаком FLOW.
Монтаж: при монтаже кровли (см. монтажную инструкцию).

Цвет	Код изделия
черный	730162



VILPE ALIPAI 160 ИЗОЛЯЦИОННЫЙ КОМПЛЕКТ **НОВИНКА**

Размеры: диаметр верхней части трубы 130 мм, общая высота 507 мм.
Комплект: Слой утеплителя (ESP) состоит из двух частей, которые устанавливаются внутрь изделия на строительной площадке

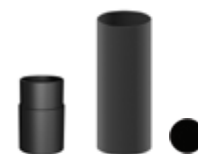
Цвет	Код изделия
черный	730192



Высоту ALIPAI дефлектора можно нарастить с помощью дополнительных патрубков.

VILPE ALIPAI дополнительный патрубок

Наименование	Ø (мм)	Высота (мм)	Цвет	Код изделия
VILPE ALIPAI патрубок - 75	75	160	черный	73076
VILPE ALIPAI патрубок - 110	110	120	черный	73111
VILPE ALIPAI патрубок - 160	160	400	черный	73113



ALIPAI дефлектор скатный/пологий для битумной кровли

ALIPAI дефлектор скатный/пологий для вентиляции скатной и пологой битумной и ПВХ кровли (0-20 градусов).

VILPE ALIPAI FLOW 110 дефлектор скатный/пологий

Размеры: диаметр 110 мм, общая высота 665 мм.

Цвет	Код изделия
черный	732172



VILPE ALIPAI FLOW 160/620 дефлектор скатный/пологий

Размеры: диаметр 160 мм, общая высота 620 мм.

Цвет	Код изделия
черный	730172



VILPE ALIPAI FLOW 160/1000 дефлектор скатный/пологий

Размеры: диаметр 160 мм, общая высота 1022.

Комплект: НУОРА проходной элемент высокий, труба с колпаком FLOW и набор крепежа.

Монтаж: при монтаже кровли (см. монтажную инструкцию).

Цвет	Код изделия
черный	730202

ALIPAI дефлектор коньковый для пологой битумной кровли

VILPE ALIPAI FLOW 110 дефлектор коньковый, 14°

Угол уклона кровли 14°. Устанавливается на гребнях разуклонок пологих битумных кровель. Фланец устанавливается точно по профилю разуклонки, гарантируя герметичность монтажа и долговечность кровли.

Размеры: диаметр 110 мм, общая высота 466 мм.
Комплект: дефлектор с колпаком
Монтаж: на гребень разуклонки между двумя слоями кровельного материала.

Цвет	Код изделия
черный	732122



ALIPAI дефлекторы для кровель из ПВХ - материалов

VILPE ALIPAI FLOW 110 дефлектор для кровли из ПВХ

Размеры: диаметр трубы 110 мм, общая высота 473 мм.
Комплект: ALIPAI 110 дефлектор с колпаком FLOW.
Монтаж: для монтажа используется ALIPAI ПВХ - ворот

Цвет	Код изделия
темно-серый	732107
светло-серый	732101



VILPE ALIPAI ПВХ - ворот

Применяется для упрощения монтажа дефлектора. Ворот позволяет герметично монтировать ALIPAI дефлектор практически на всех видах ПВХ-покрытий, а также ALIPAI -14 110 дефлектор на гребнях разуклонок пологих кровель.

Сырье: темно- и светло-серый ПВХ.

Размеры: диаметр 110 мм, высота 150 мм, ширина фланца 367 мм.
Комплект: ALIPAI ПВХ - ВОРОТ и хомут из нержавеющей стали.
Монтаж: Конусообразный ALIPAI ПВХ-ВОРОТ надевается на трубу ALIPAI дефлектора, основание крепится наплавлением к материалу кровли и верхний край ворота прижимается к трубе хомутом.

Цвет	Код изделия
темно-серый	730102
светло-серый	730103



Монтаж ALIPAI дефлектора на битумной кровле

- Дефлекторы на кровле устанавливают рядами из расчета 1 дефлектор на 75 м² (ALIPAI -75), 100 м² (ALIPAI -110) и 150 м² (ALIPAI -160). На кровлях с большими по площади разуклонками вентиляционные борозды с установкой дефлекторов проводят не только на гребнях, но и в лотках разуклонок для более равномерной вентиляции. Дефлекторы устанавливают через 6-8 метров на гребне разуклонки и через 10-12 метров в лотке.
- Теплоизоляционный материал с бороздками укладывают на кровле бороздками к ряду дефлекторов. Под рядом ALIPAI дефлекторов в слое жесткой теплоизоляции вырезают продольную канавку, к которой подходят поперечные бороздки теплоизоляционного материала. В местах препятствий в теплоизоляции вырезают обводные канавки.
- В месте установки дефлектора в слое жесткого утеплителя вырезается отверстие, соответствующее диаметру отверстия на фланце дефлектора.
- Дефлекторы устанавливают на нижний слой кровельного материала или на верхний, но с предварительной очисткой защитного слоя кровельного ковра (базальтовая посыпка) и установкой дополнительного усиления - кусок материала размером 1 м x 1 м, который накладывают (наваривают) сверху на фланец дефлектора, предварительно вырезав в нем отверстие, равное диаметру нижней части трубы дефлектора.
- Дефлектор устанавливают над отверстием в утеплителе. Место установки фланца дефлектора заливают горячим (расплавленным) битумом.
- Фланец рекомендуется в нескольких местах закрепить к основанию кровли.
- Фланец дефлектора сверху заливают горячим битумом (рекомендация).
- После установки дефлектора наплавляется верхний кровельный материал. Кусок кровельного усиления ALIPAI дефлектора, монтируют по диагонали к направлению кровельного материала.
- Для зданий с повышенной влажностью расчет кровельной вентиляции должен проводиться проектными организациями.

Примечание: На кровле из ПВХ материала ALIPAI дефлекторы устанавливаются под гидроизоляционный кровельный ковер. Перед установкой в ПВХ кровельном покрытии вырезается отверстие, равное диаметру нижней части трубы дефлектора. Герметизируется данный узел с помощью установки VILPE ПВХ ворота на трубу дефлектора, поверх ПВХ кровельного покрытия.





VILPE SENSE **НОВИНКА!**

Интеллектуальная система управления влажностью

VILPE Sense предотвращает повреждения от влаги

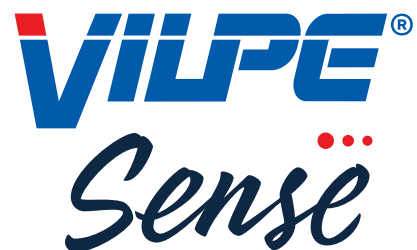
VILPE Sense - первый продукт на рынке для обнаружения и предотвращения повреждений от влаги. Решение состоит из двух или более датчиков и блока управления, которые связаны с энергоэффективным крышным вентилятором VILPE с EC-двигателем.

Система VILPE Sense обнаружит и предупредит даже о самых маленьких, трудно обнаруживаемых протечках, например, в кровельном пироге или в цоколе путем измерения относительной влажности и температуры конструкций. Это позволяет обнаруживать возможные повреждения сразу после их возникновения и устранить их до того, как они станут большими и дорогостоящими проблемами.

Через специально разработанное приложение можно проверить изменение влажности конструкций здания в любой момент, кроме того, система автоматически предупредит о случае возможной протечки. Приложение можно использовать на телефоне или компьютере. VILPE Sense автоматически просушит изоляционный слой при необходимости: например, сразу после дождя или после периодов с повышенной влажностью, т.е. в случаях, которые могут привести к повреждению строительных конструкций из-за влажности даже при отсутствии протечек.

Принцип работы системы

Система состоит из 2 беспроводных датчиков и блока управления, которые подключаются к энергоэффективному ECo вентилятору. Система VILPE Sense совместима со всеми моделями VILPE ECo крышных вентиляторов. Систему можно установить в выход вентиляции кровли, нет необходимости вскрывать кровельные конструкции. При желании в конструкции можно установить несколько датчиков, в этом случае сбор данных будет осуществляться более широко и точно.



Более подробная информация о работе системы по ссылке:

[VILPE.COM/RU/SENSE](https://vilpe.com/ru/sense)

VILPE Sense

Наименование	Код изд.
VILPE Sense комплект	735040
VILPE Sense доп. датчик	735041



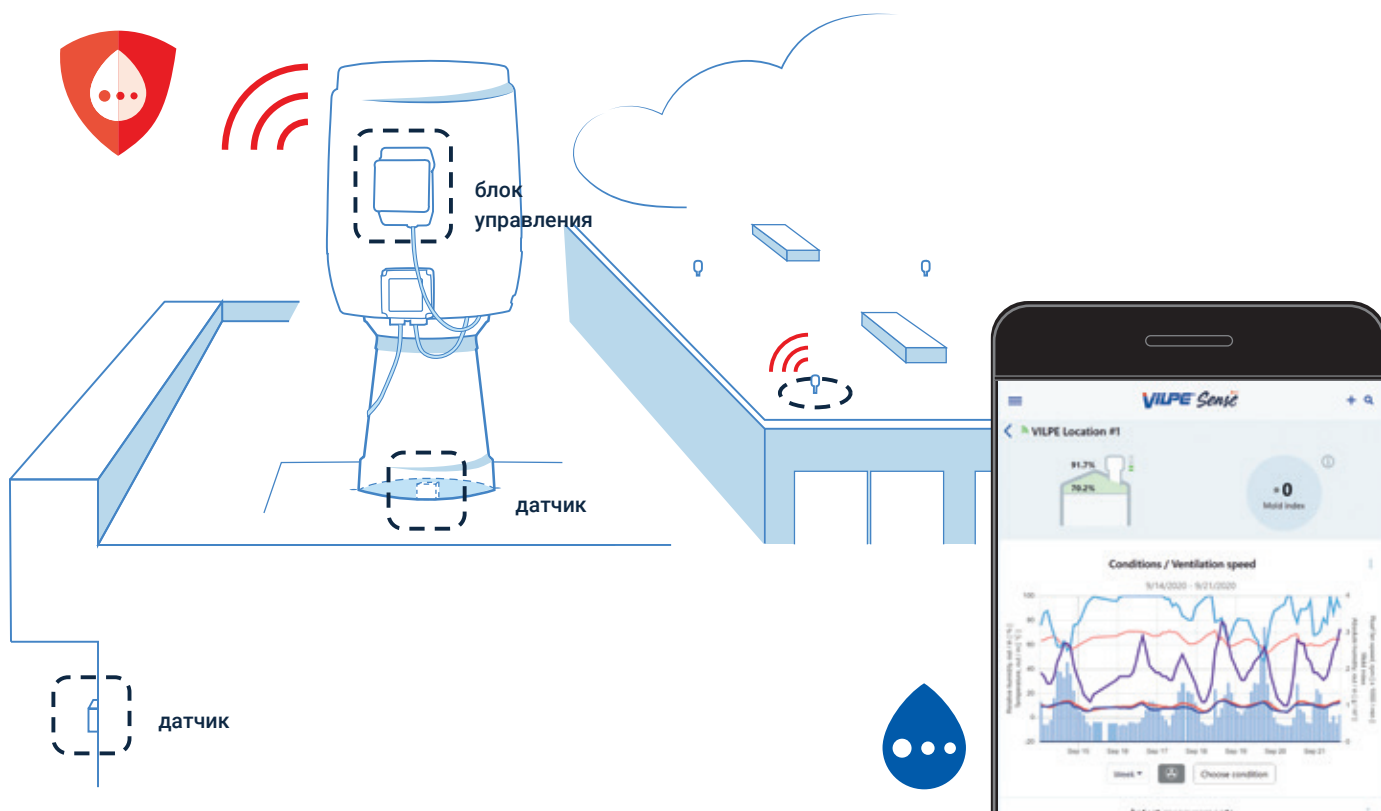
Комплект VILPE Sense

Один из датчиков контролирует температуру и относительную влажность в изоляционном слое, а другой – измеряет показатели в наружном воздухе. Данные передаются на блок управления и оттуда попадают в облачный сервис для анализа. При обнаружении избыточной влажности в изоляционном слое крышный вентилятор автоматически начнет работу на более высокой скорости для просушки конструкций. После удаления избыточной влажности, вентилятор вернется в нормальный режим работы.

Преимущества

Система контроля влажности конструкций является частью ответственного строительства и обслуживания объектов недвижимости. Система VILPE Sense помогает владельцам недвижимости, управляющим компаниям, обслуживающим объекты, и ремонтным организациям контролировать состояние конструкций кровли и цокольных этажей, а также просушивать конструкции при необходимости.

- Если вовремя обнаружить потенциальные проблемы, необходимость в непредвиденных и дорогостоящих ремонтах сократится или даже отпадет совсем.
- При необходимости ремонт выполняется точно по месту протечки, поэтому его дешевле и проще выполнить.
- Потребности в ремонте легко оценить заранее, и ремонтные работы можно проводить систематически.
- Исследования или ремонт конструкций проводятся не на основе предположений, для принятия решения доступны объективные, измеримые данные.
- Слои теплоизоляции и строительные конструкции вентилируются автоматически, например, после дождя. Сохранение изоляционного слоя и конструкций в сухом состоянии помогает предотвратить образование плесени или грибка в конструкциях.
- Эффективность теплоизоляции. Влага в изоляционном слое значительно снижает его изоляционные свойства, что увеличивает потребление энергии в здании.
- Система предотвратит возможные повреждения от влаги, возникающие естественным образом на этапе строительства, в тот момент, когда строительные конструкции наиболее подвержены воздействию и не защищены.
- Увеличивается стоимость объекта недвижимости при перепродаже, так как состояние объекта подтверждено достоверными данными. Нет необходимости в сложных проверках конструкций кровли. Если вовремя обнаружить потенциальные проблемы, необходимость в непредвиденных и дорогостоящих ремонтах сократится или даже отпадет совсем.



Данные из приложения VILPE Sense также можно безопасно экспортировать в любую систему для полной автоматизации управления зданием. Пользователи могут отслеживать температуру, относительную и абсолютную влажность, индекс плесени и скорость вращения двигателя крышного вентилятора.

Отслеживайте состояние кровельных конструкций с помощью приложения VILPE Sense

ВЕНТИЛЯЦИОННЫЕ ВЫХОДЫ

Вентиляционные выходы VILPE® эффективно отводят отработанный воздух из помещений в системе с принудительной вентиляцией, направляют воздушные потоки и защищают вентиляционную систему от попадания осадков и грязи.

Монтируются на кровлю с помощью проходного элемента.



VILPE Вентиляционные выходы

VILPE 125/ИЗ/700 FLOW и 125/ИЗ/500 FLOW вентиляционные выходы

Размеры: высота приблизительно 700 или 500 мм
(высота вент. выходов может варьироваться)
Ø воздуховода 125 мм,
внешний Ø 160 мм.

Комплект: труба с FLOW-колпаком и набор крепежа.

Цвет	Код изделия, 700 мм	Код изделия, 500 мм
черный	350002	350042
серый	350007	350047
светло-серый	350001	350041



VILPE FLOW 160/ИЗ/700 и 160/ИЗ/500 вентиляционные выходы

Размеры: высота приблизительно 700 или 500 мм,
Ø воздуховода 160 мм,
внешний Ø 225 мм.

Комплект: труба с колпаком и набор крепежа.

Цвет	Код изделия, 700 мм	Код изделия, 500 мм
черный	74163	741692
серый	741687	741697
светло-серый	741681	741691



VILPE FLOW XL-200/ИЗ/700 и FLOW XL-200/ИЗ/500 вентиляционные выходы

Размеры: высота приблизительно 700 или 500 мм,
Ø воздуховода 160 мм,
внешний Ø 225 мм.

Комплект: труба с колпаком FLOW и набор крепежа.

Цвет	Код изделия, 700 мм	Код изделия, 500 мм
черный	350112	350102
серый	350117	350107



VILPE Вентиляционные выходы канализационных стояков

VILPE 110/ИЗ/500 и VILPE 110/ИЗ/350 вентиляционный выход канализационного стояка изолированный

Размеры: высота 500 или 350 мм,
внутренний Ø 110 мм,
внешний Ø 160 мм

Комплект: труба и набор крепежа

Цвет	Код изделия, 500 мм	Код изделия, 350 мм
черный	74161	74132
серый	741667	74137
светло-серый	741661	



Для соединения вентиляционного выхода с канализационным стояком отдельно заказывается VILPE Труба -110 гофрированная.

VILPE Труба -110 гофрированная

Размеры: длина 400 мм, внешний Ø 110 мм.

Комплект: гофрированная труба и 2 металлических хомута.

Цвет	Код изделия
черный	74204



Если диаметр канализационной трубы 75 мм, для соединения ее с гофрированной трубой дополнительно заказывается VILPE Адаптер -75 для гофрированной трубы.

VILPE Адаптер-75 для гофрированной трубы

Размеры: Ø 75/110 мм

Комплект: адаптер

Цвет	Код изделия
черный	74203



ВЕНТИЛЯЦИЯ ПРОМЫШЛЕННЫХ И ГРАЖДАНСКИХ ОБЪЕКТОВ

VILPE FLOW 315-630S (2XL-3XL) вентиляционные выходы

Применение и размеры

Вентиляционные выходы VILPE FLOW 315-630S и готовые монтажные коробки представляют собой отличное комплексное решение для применения в проектах вентиляции крупных объектов. Одной из важнейших технических характеристик вентиляционных выходов VILPE FLOW 315-630S являются их низкие потери давления. При использовании в проектах вентиляции изделий с низкими потерями давления энергоэффективность зданий значительно повышается.

Вентиляционные выходы VILPE FLOW 315-630S могут использоваться как при строительстве, так и при реконструкции промышленных зданий, многоквартирных домов, гостиниц, спортивных залов или других крупных зданий. Вентиляционные выходы используются для отвода отработанного воздуха от вентиляционной установки. Вентиляционные выходы VILPE FLOW 315-630S и монтажные коробки выпускаются с размерами воздуховодов: \varnothing 315, 400, 500 и 630 мм, их 3D модели доступны в библиотеке MagiCAD. Вентиляционные выходы выпускаются в цветах: серебристо-серый, темно-серый и черный.

Быстрая и простая установка с готовым монтажным коробом

Для монтажа на кровлю FLOW 315-630S вентиляционных выходов можно приобрести специально спроектированный монтажный короб со встроенным шумопоглотителем или изготовить его самостоятельно. Монтажный короб VILPE изготовлен в заводских условиях, что снижает риск ошибок при монтаже, вероятность проникновения влаги сводится к минимуму, обеспечивается надежная герметичность места прохода через кровлю. Применение монтажного короба VILPE сэкономит время и усилия, он прост в установке и полностью готов к монтажу на объекте, требуется только обшивка металлическими листами на месте. Для лучшей стыковки с воздуховодом отверстие в съемном сплошном дне вырезается непосредственно на объекте по месту выхода воздуховода на кровлю. Размеры основания монтажного короба: 495 x 495 мм (315/400S) и 740 x 740 мм (500/630S)

Материал и конструкция

Вентиляционные выходы VILPE FLOW 315-630S изготовлены из пластика - легкого, но прочного материала. Пластик - химически стойкий материал, не подверженный коррозии, в отличие от аналогичных изделий из металла.

Монтажный короб изготовлен из фанеры и теплоизолирован слоем каменной ваты толщиной в 100 мм. Внутри монтажного короба установлен слой перфорированного листового металла, который работает как шумопоглотитель. Монтажное основание и комплект обшивки из стальных листов надежно закрывают фанеру снаружи. С помощью монтажного короба обеспечивается водонепроницаемое соединение с кровельным материалом. При монтаже на плоской/пологой кровле обводка короба кровельным материалом заводится под стальную обшивку. Комплект окрашенных стальных листов для обшивки приобретается отдельно.

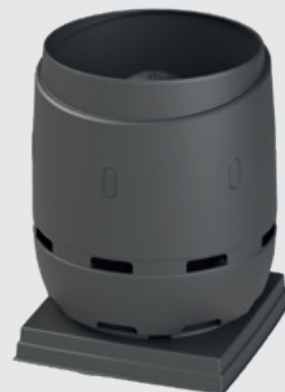
Более подробную информацию и технические характеристики вентиляционных выходов 315-630S FLOW можно найти на сайте: www.vilperus.com/flow2xl-3xl.

VILPE Вентиляционные выходы 315-630S

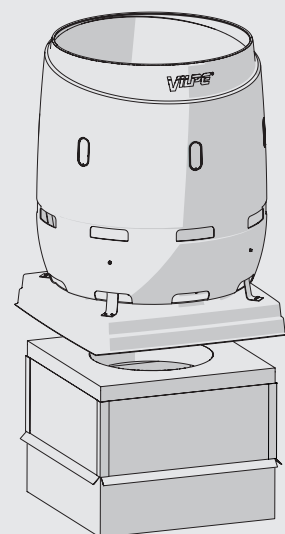
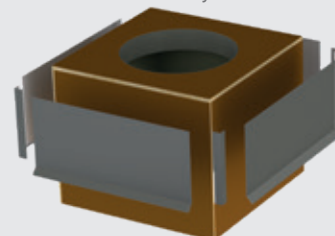
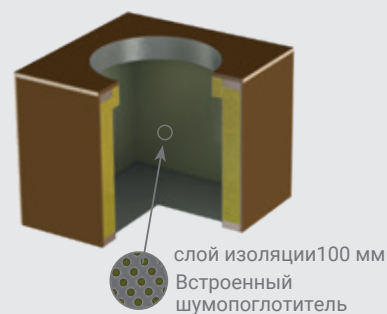
Наименование	Размер \varnothing (мм)	Цвет	Код изд.
VILPE 315S FLOW ВЕНТИЛЯЦИОННЫЙ ВЫХОД + ОСНОВАНИЕ	315	Черный	350402
		Темно-серый	350407
		Серебристо-серый	350401
VILPE 400S FLOW ВЕНТИЛЯЦИОННЫЙ ВЫХОД + ОСНОВАНИЕ	400	Черный	350412
		Темно-серый	350417
		Серебристо-серый	350411
VILPE 500S FLOW ВЕНТИЛЯЦИОННЫЙ ВЫХОД + ОСНОВАНИЕ	500	Черный	350432
		Темно-серый	350437
		Серебристо-серый	350431
VILPE 630S FLOW ВЕНТИЛЯЦИОННЫЙ ВЫХОД + ОСНОВАНИЕ	630	Черный	350442
		Темно-серый	350447
		Серебристо-серый	350441



Вентиляционный выход FLOW 315-400S



Вентиляционный выход FLOW 500-630S



Вентиляционный выход FLOW 500/630S с монтажным коробом FLOW 500/630S

VILPE FLOW 315-630S монтажный короб

Наименование	Размер Ø (мм)	Цвет	Код изд.
VILPE 315S FLOW МОНТАЖНЫЙ КОРОБ	315		350421
VILPE 400S FLOW МОНТАЖНЫЙ КОРОБ	400		350420
VILPE 500S FLOW МОНТАЖНЫЙ КОРОБ	500		350450
VILPE 630S FLOW МОНТАЖНЫЙ КОРОБ	630		350451
VILPE 315/400 FLOW КОМПЛЕКТ СТАЛЬНЫХ ЛИСТОВ ДЛЯ ОБШИВКИ МОНТАЖНОГО КОРОБА	315/400	черный серый	350423 350387
VILPE 500/630 FLOW КОМПЛЕКТ СТАЛЬНЫХ ЛИСТОВ ДЛЯ ОБШИВКИ МОНТАЖНОГО КОРОБА	500/630	черный серый	350453 350397



Вентиляционный выход FLOW 315-400S с монтажным основанием FLOW 315/400S.

ВЕНТИЛЯТОРЫ

При необходимости искусственного просушивания подкровельного пространства плоских и пологих кровель используют VILPE E120S вентилятор. Вентилятор устанавливается на ALIPAI дефлектор с помощью специального адаптера. Для просушивания кровли часто достаточно 1 вентилятора, который можно устанавливать поочередно на дефлекторы, просушивая проблемные участки кровли.

VILPE E120S вентилятор

Размеры: диаметр воздуховода 125 мм, диаметр патрубка 125/135 мм, основание 250x250 мм
Комплект: вентилятор, основание с соединительным патрубком, 2 монтажные инструкции и набор крепежа.
Монтаж: при монтаже и на готовую кровлю.

Цвет	Код изделия
черный	737202
серый	737207



VILPE ECo110S FLOW вентилятор

Тип двигателя DC. Энергоэффективный вентилятор постоянного тока с колпаком Flow. Применяется для помещений с потребностью в постоянном уровне вентиляции (подвальные помещения, шахты лифтов, удаления радона и тп). Сервисный выключатель для проведения тех. обслуживания на колпаке вентилятора.

Размеры: диаметр воздуховода 110 мм, основание 300 x 300 мм
Комплект: вентилятор, основание, монтажная инструкция и набор крепежа.
Монтаж: при монтаже и на готовую кровлю.

Цвет	Код изделия
черный	350282
серый	350287
светло-серый	350281



Для плавной регулировки и сохранения гарантийных условий на вентиляторы VILPE необходимо использовать: для VILPE E120S вентилятора – регулятор тиристорного типа 2299 AG (код 735022), для VILPE ECo110S FLOW вентилятора – ECo регулятор 0-10 В (код 735028).

VILPE S-адаптер-110 для установки вентилятора E120S на трубу ALIPAI-110

Размеры: Ø внутренний 110 мм, Ø внешний 169 мм, высота 90 мм
Комплект: VILPE S-адаптер -110.
Монтаж: при монтаже и на готовую кровлю.

Цвет	Код изделия
черный	736922



ПРИТОЧНЫЕ КЛАПАНЫ

Приток свежего воздуха в помещения можно обеспечить с помощью стеновых приточных клапанов (VELCO или WIVE) или приточных клапанов оконного типа (INVISIVENT или AR75). Приточные оконные клапаны с функцией саморегуляции воздушного потока заказываются в размер окна.

VILPE VELCO VT-100 приточный клапан

Размеры: Ø вентиля 147 мм, Ø патрубка 100 мм, длина фильтрующей части 270 мм, длина настенного патрубка 150 мм, длина дополнительного патрубка 500 мм.

Цвет	Код изделия
белый	801000



VILPE WIVE-100 приточный клапан

Размеры: вентиль 100 x 100 мм, длина внутреннего патрубка 440 мм.

Цвет	Код изделия
белый	380000



VILPE Наружная вентиляционная решетка

Решетки выпускаются различного размера (150x150, 240x240, 375x375) в 7 цветах: белый, бежевый, светло-серый, серый, красный, шоколадный, черный.



ПРОХОДНЫЕ ЭЛЕМЕНТЫ

VILPE Проходные элементы для плоской и пологой кровли

Все вентиляторы и вентиляционные выходы VILPE монтируются на плоскую и пологую кровлю с помощью HUOPA и XL-HUOPA проходного элемента высокого. Высота ворота проходного элемента предотвращает попадание воды в конструкции в местах установки труб в случае повышения уровня воды на кровле.

VILPE HUOPA проходной элемент высокий

для монтажа на плоской и пологой кровле труб и вентиляторов диаметром 110 –160 мм и антенного ворота.

Размеры: высота ворота 210 мм, ширина фланца 150 мм, общая ширина прох.элемента 503 мм, длина 595 мм.
Комплект: проходной элемент высокий.
Монтаж: при монтаже кровли (см. монтажную инструкцию)

Цвет	Код изделия
черный	740752
серый	740757



VILPE XL - HUOPA проходной элемент высокий

для монтажа на плоской и пологой битумной кровле труб и вентиляторов диаметром 160 –250 мм и XL -резинового ворота.

Размеры: высота ворота 235 мм, ширина фланца 150 мм, общая ширина прох.элемента 574 мм, длина 743 мм.
Комплект: XL-проходной элемент высокий.
Монтаж: при монтаже кровли (см. монтажную инструкцию).

Цвет	Код изделия
черный	740052
серый	740057



VILPE Ворот к HUOPA проходному элементу высокому

Все вентиляторы и вентиляционные выходы торговой марки VILPE® монтируются на кровлях с гидроизолирующим покрытием из ЭПДМ-материалов с помощью HUOPA проходного элемента высокого и EPDM-ВОРОТА.

VILPE EPDM -ВОРОТ для HUOPA проходного элемента высокого

Размеры: ширина 502 мм, длина 703 мм, высота ворота 254 мм.
Комплект: EPDM –ворот.
Монтаж: при монтаже и на готовую кровлю.

Цвет	Код изделия
черный	75700



Все вентиляторы и вент.выходы торговой марки VILPE® монтируются на кровлях с гидроизолирующим покрытием из ПВХ-материалов с помощью HUOPA проходного элемента высокого и конусообразного COLLAR PVC-ворота, обеспечивающего герметичность соединения.

VILPE COLLAR PVC -ВОРОТ для HUOPA проходного элемента высокого

Размеры: диаметр 500 мм, высота ворота 256 мм.
Комплект: COLLAR PVC ворот.
Монтаж: при монтаже и на готовую кровлю.

Цвет	Код изделия
серый	75703
светло-серый	75702



VILPE Уплотнители выходов антенн и труб

VILPE Антенный ворот 12-100

для вывода на кровлю антенн и труб диаметром до 100 мм. Уплотнитель из EPDM-резины допускает смещение антенны или флагштока, не нарушая герметичности выхода. Проходной элемент для монтажа заказывается отдельно по типу кровельного материала.

Размеры: условные диаметры 12/19/25/38/50/60/75/90/100 мм
Комплект: ворот, резиновый уплотнитель, металлический хомут и набор крепежа.

Цвет	Код изделия
черный	74092
коричневый	74094
серый	74097
красный	74098
кирпичный	74099



VILPE Ворот трубы 110-155

для вывода на кровлю труб Ø 110-155 мм. Проходной элемент для монтажа заказывается отдельно по типу кровельного материала.

Размеры: условные диаметры 110/125/140/155 мм.
Комплект: ворот, резиновый уплотнитель, металлический хомут и набор крепежа.

Цвет	Код изделия
черный	741002
коричневый	741004
серый	741007
красный	741008
кирпичный	741009



VILPE XL - резиновый ворот трубы 175-250

для вывода на кровлю труб Ø 175-250 мм. XL - проходной элемент для монтажа заказывается отдельно по типу кровельного материала.

Размеры: условные диаметры 175/200/225/250 мм.
Комплект: XL-резиновый ворот и металлический хомут.

Цвет	Код изделия
черный	740896



УПЛОТНИТЕЛИ ДЛЯ ПЛОСКИХ И ПОЛОГИХ КРОВЕЛЬ

Резиновые уплотнители для битумной кровли

VILPE® FELT-ROOFSEAL и VILPE® RHS резиновые уплотнители для герметичной проводки труб, опор рекламных щитов, флагштоков, кабелей и т.д. через битумную кровлю. Гибкий уплотнитель из EPDM-резины допускает тепловые и механические колебания, герметизируя отверстие в кровле.

Запатентованное рифление и специальная обработка фланца обеспечивают надежное соединение с битумным материалом и максимально большую площадь поверхности уплотнения.

EPDM-резины устойчивы к погодным условиям и ультрафиолету, хорошо переносят воздействие кислот и щелочей, содержащихся в воздухе промышленных районов. EPDM-резины выдерживают постоянное тепловое воздействие до + 90° С и временное до + 150° С.

VILPE FELT-ROOFSEAL резиновые уплотнители

Размеры: диаметр 12 - 875 мм, ширина фланца 150 мм.
Комплект: FELT-ROOFSEAL уплотнитель и металлический хомут.
Монтаж: при монтаже кровли



Наименование изделия	Диаметр, мм	Код изделия
VILPE NO - 1 000-040 FELT-ROOFSEAL уплотнитель	12/19/25/38	70040
VILPE NO - 2 050-060 FELT-ROOFSEAL уплотнитель	50/60	70060
VILPE NO - 3 075-090 FELT-ROOFSEAL уплотнитель	75/90	70090
VILPE NO - 4 110-125 FELT-ROOFSEAL уплотнитель	110/125	70125
VILPE NO - 4,5 130-140 FELT-ROOFSEAL уплотнитель	130/140	70130
VILPE NO - 5 150-175 FELT-ROOFSEAL уплотнитель	150/175	70175
VILPE NO - 6 200-250 FELT-ROOFSEAL уплотнитель	200/250	70250
VILPE NO - 7 275-325 FELT-ROOFSEAL уплотнитель	275/325	70325
VILPE NO - 8 350-400 FELT-ROOFSEAL уплотнитель	350/400	70400
VILPE NO - 9 500-575 FELT-ROOFSEAL уплотнитель	500/525/550/575	71050
VILPE NO - 10 600-675 FELT-ROOFSEAL уплотнитель	600/625/650/675	71060
VILPE NO - 11 700-775 FELT-ROOFSEAL уплотнитель	700/725/750/775	71070
VILPE NO - 12 800-875 FELT-ROOFSEAL уплотнитель	800/825/850/875	71080

VILPE RHS резиновые уплотнители с квадратным сечением

Размеры: сечение 40–50–60–70 мм и 80–100–120–140 мм, ширина фланца 150 мм
Комплект: RHS уплотнитель (RHS металлические хомуты подбираются по размеру сечения уплотнителя и приобретаются отдельно).
Монтаж: при монтаже кровли

Наименование изделия	Диаметр, мм	Код изделия
VILPE RHS 40-50-60-70 уплотнитель	040-070	71090
VILPE RHS 80-100-120-140 уплотнитель	080-140	71094



VILPE RHS металлические хомуты ZNK

для прижатия RHS уплотнителя к выводимому объекту RHS хомуты подбираются по размеру сечения уплотнителя и приобретаются отдельно.

Размеры: 40 x 40 - 140 x 140 мм
Комплект: 2 половинки хомута и набор крепежа.



Наименование изделия	Размер сечения, мм	Код изделия
VILPE RHS 40 x 40 хомут квадратный	040-040	711198
VILPE RHS 50 x 50 хомут квадратный	050-050	71120
VILPE RHS 60 x 60 хомут квадратный	060-060	71122
VILPE RHS 70 x 70 хомут квадратный	070-070	71123
VILPE RHS 80 x 80 хомут квадратный	080-080	71124
VILPE RHS 90 x 90 хомут квадратный	090-090	71125
VILPE RHS 100 x 100 хомут квадратный	100-100	71126
VILPE RHS 120 x 120 хомут квадратный	120-120	71128
VILPE RHS 140 x 140 хомут квадратный	140-140	711282

Монтаж VILPE FELT и VILPE RHS уплотнителей

- Замерить диаметр выводимой трубы. Срезать до нужного диаметра верхнюю часть уплотнителя (согласно маркировке на уплотнителе).
- Фланец уплотнителя установить на нижний слой кровельного материала. Место установки уплотнителя залить горячим битумом и плотно прижать к нему фланец уплотнителя. Максимальная температура битума 240° С.
- При однослойной битумной гидроизоляции под уплотнитель горячим битумом крепят дополнительный кусок кровельного материала битумным слоем наверх. Края куса должны на 30 см выступать за края фланца.
- Приклеить или наплавить верхний слой гидроизоляции, вырезав в нем отверстие максимально близко к уплотнителю.
- Верхний край уплотнителя прижать к трубе хомутом.



VILPE R-FELT разъемные уплотнители для битумной кровли

VILPE R-FELT разъемные резиновые уплотнители применяются для герметизации примыканий объектов, уплотнение которых невозможно неразъемными уплотнителями. VILPE R-FELT уплотнители выпускаются 3 размеров с диаметрами: 19 –90 мм, 110 -170 мм и 160 –250 мм.

Шов уплотнителя имеет клейкое покрытие, защищенное лентой от пыли и грязи. Вертикальная часть шва укрепляется алюминиевым зажимом. Шов на фланце уплотнителя плоский, что улучшает герметичность соединения фланца с кровельным материалом.

VILPE R -FELT уплотнитель разъемный

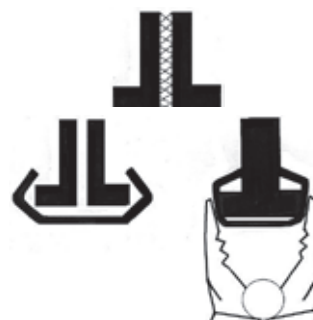
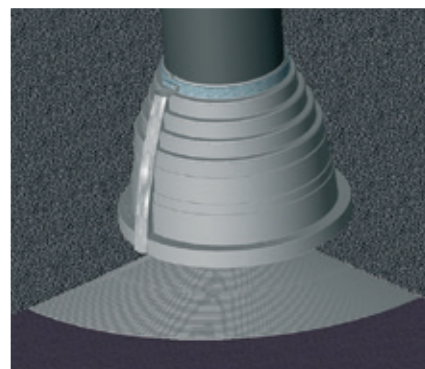
- Размеры: диаметр 19 –90 мм, 110 -170 мм и 160 –250 мм, ширина фланца 150 мм
- Комплект: разъемный уплотнитель, алюминиевый вертикальный зажим, металлический хомут для прижатия уплотнителя к выводимому объекту и монтажная инструкция.
- Монтаж: при монтаже кровли

Наименование изделия	Диаметр, мм	Код изделия
VILPE R-FELT 19-90 уплотнитель разъемный	019-090	70510
VILPE R-FELT 110-170 уплотнитель разъемный	110-170	70514
VILPE R-FELT 160-250 уплотнитель разъемный	160-250	70518



Монтаж VILPE R-FELT разъемных уплотнителей

- Замерить диаметр выводимой трубы. Срезать до нужного диаметра верхнюю часть уплотнителя (согласно маркировке на уплотнителе).
- Удалить защитную ленту с клейкого покрытия. Склеить уплотнитель по шву, начиная с верхнего края, плотно прижимая плоскости шва друг к другу. Соединить края фланца и склеить его по шву, плотно прижимая.
- Уплотнитель должен охватывать трубу так, чтобы плоскости шва точно совпадали. Если шов не будет тщательно подогнан, это затруднит установку алюминиевого зажима.
- Верхний край уплотнителя прижать к трубе хомутом.
- Установку вертикального зажима начинать с нижнего края шва, сильно прижимая зажим к шву уплотнителя. Плоскогубцами зажимать поочередно секции зажима, убедившись, что боковые нижние выступы шва вошли под пазы зажима.
- Фланец уплотнителя приклеить горячим битумом между двумя слоями кровельного материала. При однослойной битумной гидроизоляции в качестве нижнего слоя установить дополнительный кусок кровельного материала, края которого выступают за края фланца на 30 см, битумным слоем наверх. Кровельный материал вырезать максимально близко к вороту уплотнителя. Место стыка уплотнителя с кровельным материалом промазать битумным клеем.



Резиновые уплотнители для металлических кровель

VILPE® ROOFSEAL и VILPE® RETROFIT - резиновые уплотнители из EPDM-резины для герметичной проводки труб, опор рекламных щитов, флагштоков, кабелей и т.д. через металлическую кровлю. EPDM-резины устойчивы к погодным условиям и ультрафиолету, хорошо переносят воздействие кислот и щелочей, содержащихся в воздухе промышленных районов, выдерживают постоянное тепловое воздействие до + 90° С и временное до + 150° С.

На край фланца уплотнителя нанесено алюминиевое покрытие для удобства формирования по профилю кровельного материала, уплотнитель допускает тепловые и механические колебания, герметизируя отверстие в кровле.

Уплотнители ставятся на кровлю с уклоном.

VILPE ROOFSEAL резиновые уплотнители

Монтируются на следующих материалах: оцинкованный лист, металлочерепица, шифер.

Размеры: диаметр 12 - 660 мм, ширина фланца 150 мм.

Комплект: ROOFSEAL уплотнитель

Наименование изделия	Диаметр, мм	Форма фланца	Код изделия
VILPE ROOFSEAL-1 12-90 уплотнитель	12/18/25/38/50/60/75/90	круглая	71701
VILPE ROOFSEAL-2 75-150 уплотнитель	75/90/110/125/150	круглая	71702
VILPE ROOFSEAL-3 110-200 уплотнитель	110/125/150/175/200	круглая	71703
VILPE ROOFSEAL-4/7 150-280 уплотнитель	150-280	квадратная	71716
VILPE ROOFSEAL-5/8 180-330 уплотнитель	180-330	квадратная	71717
VILPE ROOFSEAL-6/9 260-460 уплотнитель	260-460	квадратная	71718



VILPE ROOFSEAL комплект

Монтируются на следующих материалах: оцинкованный лист, металлочерепица, шифер.

Размеры: диаметр 12 - 460 мм, ширина фланца 150 мм.

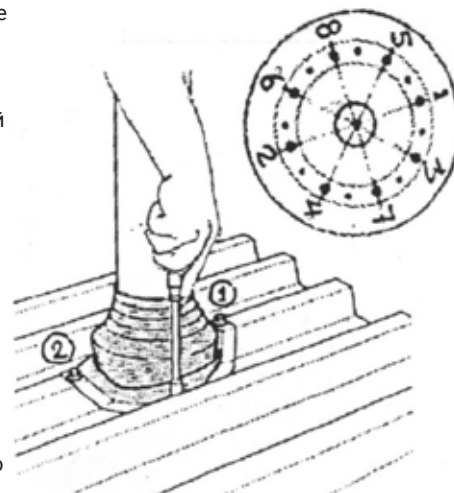
Комплект: ROOFSEAL уплотнитель, металлический хомут для прижатия верха уплотнителя, набор шурупов, герметик и монтажная инструкция.

Наименование изделия	Диаметр, мм	Форма фланца	Код изделия
VILPE ROOFSEAL-1 12-90 уплотнитель комплект	012-090	круглая	71721
VILPE ROOFSEAL-2 75-150 уплотнитель комплект	075-150	круглая	71722
VILPE ROOFSEAL-3 110-200 уплотнитель комплект	110-200	круглая	71723
VILPE ROOFSEAL-4/7 150-280 уплотнитель комплект	150-280	квадратная	71726
VILPE ROOFSEAL-5/8 180-330 уплотнитель комплект	180-330	квадратная	71727
VILPE ROOFSEAL-6/9 260-460 уплотнитель комплект	260-460	квадратная	71728



Монтаж VILPE ROOFSEAL резиновых уплотнителей

- Очертить на кровле место установки уплотнителя. По возможности вырезать отверстие на гребне профиля в соответствии с диаметром уплотняемой трубы ножницами по металлу или "болгаркой".
- Если кровля из металла, отогнуть края отверстия вверх для придания дополнительной жесткости.
- Срезать до нужного диаметра верхнюю часть уплотнителя (согласно маркировке на уплотнителе).
- Нанести герметик под нижний алюминиевый край фланца. Следует использовать герметик на безусусной основе (из комплекта поставки).
- Установить уплотнитель на место. Проверить вертикальность уплотняемой трубы уровнем.
- Сформировать уплотнитель руками точно по профилю металла и плотно прижать.
- Закрепить уплотнитель к кровле шурупами-саморезами из комплекта поставки. Сверло 8 мм или 5/16". Дрель применять на низких оборотах с сильным нажимом. Шурупы устанавливать с шагом 30мм, не перетягивая.
- Проверить на отсутствие щелей. Выступившие из-под уплотнителя излишки герметика распределить ровным слоем вдоль края уплотнителя.
- Верхний край уплотнителя прижать к трубе хомутом.



VILPE RETROFIT разъемные резиновые уплотнители

VILPE® RETROFIT комплекты разъемных резиновых уплотнителей для герметизации примыканий готовых объектов, уплотнение которых невозможно неразъемными уплотнителями. RETROFIT выпускается 2 размеров с диаметрами: 10 –100 мм и 100 –230 мм. Уплотнители RETROFIT можно приобрести только в комплекте.

Монтируются на следующих материалах: оцинкованный лист, металлочерепица, шифер.

Размеры: диаметр 10 - 110 мм, 100 - 230 мм.
Комплект: RETROFIT уплотнитель, металлический хомут для прижатия верха уплотнителя, набор заклепок для скрепления разъема, герметик, инструкция по монтажу уплотнителя и набор крепежа.

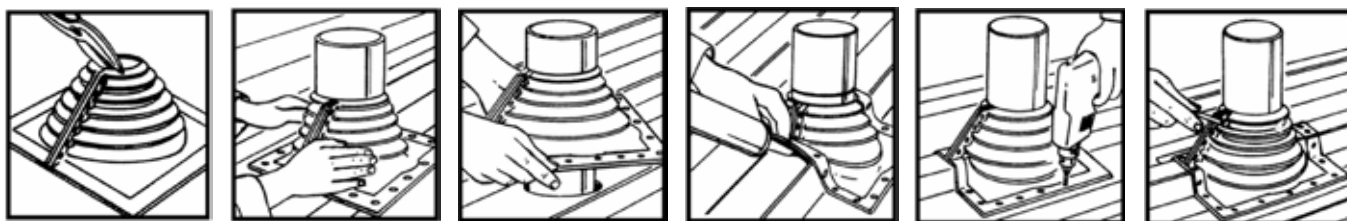
Наименование изделия	Диаметр, мм	Код изделия
VILPE RETROFIT-1 10-100 уплотнитель комплект	010-110	71742
VILPE RETROFIT-1 100-230 уплотнитель комплект	100-230	71744



Монтаж VILPE RETROFIT резиновых уплотнителей

- Срезать верх уплотнителя в соответствии с диаметром трубы.
- Установить уплотнитель на место и скрепить вертикальный разъем заклепками.
- Сформировать уплотнитель руками точно по профилю металла.
- Нанести герметик под нижний алюминиевый край фланца и плотно прижать.
- Закрепить уплотнитель к кровле шурупами из комплекта поставки с интервалом не более 38 мм.
- Сделать отверстие в вертикальном фланце для вдевания хомута.

- Протянуть хомут через сделанное отверстие.
- Надежно стянуть хомутом верхний край уплотнителя с трубой.
- Рекомендуется дополнительно промазать герметиком место стыка верхнего края уплотнителя с трубой.



VILPE уплотнители парозатвора

VILPE® HT уплотнители парозатвора резиновые для герметичной проводки труб через пароизоляционную пленку. Применяются на плоских и пологих кровлях для предотвращения стекания конденсата по трубе.

VILPE HT уплотнители парозатвора

Размеры: диаметр 50 и 75 мм: высота 33 мм; диаметр 110 мм: высота 33 и 133 мм; диаметр 125 и 160 мм: высота 33 мм; ширина фланца 150 мм.

Комплект: HT уплотнитель парозатвора.

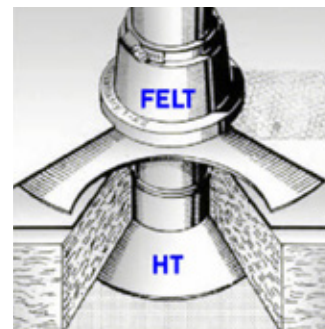
Монтаж: при монтаже кровли.

Наименование изделия	Диаметр, мм	Код изделия
VILPE HT-050 уплотнитель парозатвора (высота 33мм)	50	71205
VILPE HT-075 уплотнитель парозатвора (высота 33 мм)	75	71207
VILPE HT-110 уплотнитель парозатвора (высота 33 мм)	110	71211
VILPE HTH-110 уплотнитель парозатвора (высота 133 мм)	110	71212
VILPE HT-125 уплотнитель парозатвора (высота 33 мм)	125	71213
VILPE HT-160 уплотнитель парозатвора (высота 33 мм)	160	71216



Монтаж VILPE HT уплотнителя парозатвора

- Если в качестве парозатвора рулонный битумный материал, то HT уплотнитель клеится к парозатвору жидким битумом.
- К парозащитной пленке фланец HT уплотнителя крепится лентой для вентиляционных работ.
- Если основание кровли - профнастил, то перед установкой HT уплотнителя поверх парозатвора укладывают лист жесткого материала, к которому крепят фланец уплотнителя.
- Вертикальная часть уплотнителя несколько сужается кверху, плотно прижимая уплотнитель к трубе.



VILPE ПВХ уплотнители для кровель из ПВХ-материалов

VILPE® ПВХ уплотнители для герметичной проводки труб, опор рекламных щитов, флагштоков, кабелей и т.д. через кровлю с ПВХ покрытием. ПВХ уплотнители выпускаются двух цветов: светло-серый и темно-серый, двух размеров: 12 -100 мм и 110 -160 мм.

VILPE ПВХ уплотнители

Размеры: диаметр 12-100 мм и 110-160 мм.

Комплект: ПВХ уплотнитель, хомут из нержавеющей стали

Монтаж: фланец ПВХ уплотнителя крепится наплавлением к материалу кровли.

*При необходимости разогреть верхний край уплотнителя.

Наименование изделия	Диаметр, мм	Код изделия
VILPE ПВХ уплотнитель 12-100 мм светло-серый	012-110	70601
VILPE ПВХ уплотнитель 12-100 мм темно-серый	012-110	70602
VILPE ПВХ уплотнитель 110-160 мм светло-серый	110-160	70611
VILPE ПВХ уплотнитель 110-160 мм темно-серый	110-160	70612



ВОДОСТОЧНЫЕ ВОРОНКИ

VILPE AM водосточные воронки

VILPE® AM водосточные воронки применяются для систем внутреннего водостока на плоских и пологих кровлях из битумных материалов, однослойных ПВХ-покрытий и ТПО-мембраны. Фланец водосточной воронки выбирается в соответствии с кровельным материалом.

В ассортименте воронки с фланцем из битума, светло-серого Алькорплана, светло-серого или темно-серого Протана и ТПО.

AM воронки оснащены фильтром безвоздушного потока. Фильтр предназначен для резкого увеличения пропускной способности во время ливневых дождей. Применяемая в комплекте с термокабелем AM воронка гарантирует отвод воды с крыши в осенне-весенний период и во время зимних оттепелей.

VILPE AM водосточные воронки

Размеры: AM-075 водосточная воронка: диаметр трубы (внешний) 75 мм.
AM-090 водосточная воронка: диаметр трубы (внешний) 90 мм
AM-110 водосточная воронка: диаметр трубы (внешний) 110 мм.
AM-160 водосточная воронка: диаметр трубы (внешний) 160 мм
Длина трубы воронок AM-75, AM-090, AM-110, AM-160 от основания устья 350 мм (Под заказ выпускаются воронки с более длинной трубой).

Комплект: воронка, фильтр безвоздушного потока (AM-160 не содержит фильтр безвоздушного потока) и фильтр листьев.

Монтаж: при монтаже кровли.

Наименование изделия	Ø, мм	Код изделия
VILPE AM-50 водосточная воронка, фланец битум *	050	72005
VILPE AM-75 водосточная воронка, фланец битум	075	72007
VILPE AM-90 водосточная воронка, фланец битум	090	72009
VILPE AM-110 водосточная воронка, фланец битум	110	72011
VILPE AM-110/630 водосточная воронка, фланец битум	110	72012
VILPE AM-160 водосточная воронка, фланец битум	160	72013
VILPE AM-75 водосточная воронка, фланец Алькорплан	075	72043
VILPE AM-110 водосточная воронка, фланец Алькорплан	110	72044
VILPE AM-110/630 водосточная воронка, фланец Алькорплан	110	72045
VILPE AM-110 водосточная воронка, фланец Протан, темно-серый	110	72048
VILPE AM-110/630 водосточная воронка, фланец Протан, темно-серый	110	72062
VILPE AM-160 водосточная воронка, фланец Протан, темно-серый	160	72049
VILPE AM-110 водосточная воронка, фланец Протан, светло-серый	110	72052
VILPE AM-160 водосточная воронка, фланец Протан, светло-серый	160	72053

* Под заказ. Мы не рекомендуем использовать на кровле воронки диаметром менее 75 мм.

Монтаж VILPE AM водосточной воронки

- AM водосточная воронка используется на плоских и пологих кровлях с теплоизоляционным контуром. Фланец водосточной воронки выбирается в соответствии с кровельным материалом
- AM водосточная воронка монтируется на кровле между двумя слоями гидроизоляции либо, при однослойном покрытии, на дополнительный кусок усиления кровельного материала размером 1м x 1м.
- На битумной кровле фланец воронки крепится к гидроизоляции с двух сторон жидким битумом или путем наваривания горелкой.
- На кровлях из ПВХ-материалов фланец крепится наплавлением.
- Воронка дополнительно механически крепится к основанию кровли шурупами или креплениями для теплоизоляции через отверстия в нижнем фланце из полипропилена, расположенного под фланцем из кровельного материала.
- AM водосточные воронки устанавливаются рядами в лотках разуклонок (ендова).
Рекомендуемые нормы установки:
 - расстояние от гребня до лотка разуклонок (ендова) - 15 метров;
 - расстояние между воронками 6 - 6,5 метров.



VILPE AM водосточная воронка, фланец битум



VILPE AM водосточная воронка, фланец Алькорплан



VILPE AM водосточная воронка, фланец Протан, темно-серый



VILPE AM водосточная воронка, фланец Протан, светло-серый

При большем расстоянии между воронками: увеличивается площадь карты разуклонки, увеличивается толщина кровельного пирога на краях карты разуклонки (гребни). В случае закупорки фильтра одной из воронок, получится скопление большой массы воды, что может привести к серьезным последствиям.

- Обслуживание водосточных воронок заключается в очистке фильтров от грязи и листьев.

VILPE AM термокабель

VILPE® AM термокабель регулирует подогрев устья AM воронки в зависимости от температуры окружающей среды. Термокабель расположен под фланцем воронки и прикрыт кольцом. Термокабель соединён с трёхжильным проводом, выходящим из-под кольца и подключающимся к электрической сети без дополнительных переходников. Подключение осуществляет электрик. Термокабель саморегулирующийся в диапазоне температур -5° - $+5^{\circ}$ C, подключение термостата не требуется.

VILPE AM термокабель

- Размеры: AM-110 термокабель: длина греющей части 0,4 м, общая длина 2 м. (230 В, 10,4 Вт).
Подходит для воронок AM- 75, 90 и 110мм.
AM-160 термокабель: длина греющей части 0,5 м, общая длина 2,1 м. (230 В, 10,4 Вт).
- Комплект: термокабель, посадочное кольцо и набор крепежа (саморезы 4,5x20 -4 шт.).
- Монтаж: при монтаже кровли.



Наименование изделия	Код изделия
VILPE AM-110 термокабель	72000*
VILPE AM-160 термокабель	72001*

* - коды для заказа в России: 720001 и 720011 соответственно.

Монтаж VILPE AM термокабеля

- Снять посадочное кольцо с воронки.
- Белый конец кабеля продеть с внутренней стороны посадочного кольца и протянуть кабель через отверстие до термокабеля (до черной части).
- Термокабель свернуть внутри посадочного кольца, плотно прижимая к внешнему краю, следя при этом, чтобы край кабеля не закрывал отверстия для шурупов.
- Одеть посадочное кольцо на устье воронки. Убедиться, что кабель не виден в отверстиях для шурупов.
- Прикрутить посадочное кольцо 4-мя шурупами.
- Подключить термокабель к сети по следующей схеме.



VILPE CM водосточная воронка

VILPE® CM водосточные воронки применяются на битумных кровлях. CM воронки бесшовные и абсолютно герметичные. Рефлексная поверхность фланца улучшает соединение с битумным материалом.

Водосточные воронки устанавливаются из расчета: 1 воронка на 75 м² (CM -075) и 100 м² (CM -110).

VILPE CM водосточные воронки

- Размеры: CM-075 водосточная воронка: диаметр трубы 75 мм, длина трубы от основания устья 297 мм.
CM-110 водосточная воронка: диаметр трубы 110 мм, длина трубы от основания устья 143 мм.
- Комплект: воронка и фильтр листьев.
- Монтаж: при монтаже кровли (см. монтаж ALIPAI дефлектора на битумной кровле на стр. 5).

Наименование изделия	Диаметр, мм	Код изделия
VILPE CM-075 водосточная воронка	075	72407
VILPE CM-110 водосточная воронка	110	72411



VILPE кровельные воронки из кислотостойкой нержавеющей стали **НОВИНКА!**

Металлические кровельные воронки VILPE изготовлены из нержавеющей кислотостойкой стали (A4/316) и рассчитаны на самые суровые климатические и экологические условия. Фланец воронки покрыт праймером для лучшего сцепления с битумным кровельным материалом. Стальные воронки, также как и воронки предыдущей серии из полипропилена, используются для отвода воды с плоских кровель зданий и сооружений в систему внутреннего водостока.

Широкий ассортимент доступных аксессуаров (термокабель, фильтр листьев и противоконденсатная изоляция) позволяет проектировщикам легко подбирать необходимую комплектацию под свой объект. Аксессуары к металлической воронке могут быть установлены на заводе VILPE в процессе сборки, либо заказчик может установить их на объекте самостоятельно.

При необходимости трубу воронки можно подрезать под место установки. Примечание: исключение составляет кровельная воронка C-90 200, имеющая фиксированную длину.

Стальные воронки полностью водонепроницаемы и оснащены съемным фильтром для упрощения очистки. Воронки А-модели имеют водосборный резервуар. Они предназначены для использования на участках, где требуются воронки с большой пропускной способностью. Воронки А-модели оснащены фильтром большего размера, чем С-модель воронки аналогичного размера. Воронки С-модели выпускаются без водосборного резервуара и предназначены для эксплуатации на объектах, где нет требований к высокой пропускной способности воронки.

Воронки выпускаются с диаметром трубы $\varnothing 75$, 110 или 160 мм и с различной длиной, начиная от 350 мм. Кровельные воронки спроектированы и испытаны в соответствии с требованиями стандарта SFS EN 1253-2. Испытания включали в себя механическую нагрузку на фильтр листьев и воронку, избыточное водяное давление, воздушное разрежение и измерения пропускной способности воронки с фильтром листьев и без него.

Данная серия воронок подходит для всех типов плоских и пологих кровель и может устанавливаться как при строительстве, так и во время ремонта кровли при замене старых воронок.

Измеренная пропускная способность

EN 1253-2

Модель	Без фильтра (л/сек)	С фильтром (л/сек)
C-75	2,2	1,8
C-110	5,3	4,8
C-160	8,2	7,8
A-75	5,7	4,5
A-110	6,1	5,7
A-160	8,2	7,9

Стальные водосточные воронки, модель А

Наименование	Длина (мм)	Код изд.
VILPE стальная воронка, модель А $\varnothing 75$	350	390001
	600	390002
	750	390003
	1000	390004
VILPE стальная воронка, модель А $\varnothing 110$	350	390021
	600	390022
	750	390023
	1000	390024
VILPE стальная воронка, модель А $\varnothing 160$	350	390031
	600	390032
	750	390033
	1000	390034

Стальные водосточные воронки, модель С

Наименование	Длина (мм)	Код изд.
VILPE стальная воронка, модель С $\varnothing 75$	350	391001
	600	391002
	750	391003
	1000	391004
VILPE стальная воронка, модель С $\varnothing 90$	200	391011
VILPE стальная воронка, модель С $\varnothing 110$	350	391021
	600	391022
	750	391023
VILPE стальная воронка, модель С $\varnothing 160$	1000	391024
	350	391031
	600	391032
	750	391033
	1000	391034



VILPE стальная водосточная воронка, модель А $\varnothing 75$



VILPE стальная водосточная воронка, модель А $\varnothing 110$



VILPE стальная водосточная воронка, модель А $\varnothing 160$



VILPE стальная водосточная воронка, модель С $\varnothing 75$



VILPE стальная водосточная воронка, модель С $\varnothing 90$



VILPE стальная водосточная воронка, модель С $\varnothing 110$



VILPE стальная водосточная воронка, модель С $\varnothing 160$

Аксессуары

Наименование	Модель	Длина (мм)	Код изделия
VILPE пластиковый фильтр листьев к водосточным воронкам А-модели	A-75-160		392209
VILPE пластиковый фильтр листьев к водосточным воронкам С-модели	C-75		392205
	C-90		392206
	C-110		392207
	C-160		392208
VILPE термокабель с посадочным кольцом к водосточным воронкам	75, 14W		392000
	110, 14W		392002
	160, 14W		392003
	160, 32W		392004
VILPE Битумный фланец к водосточным воронкам	C-75-90		392210
	C-110		392211
	C-160 / A-75-160		392212
Резка трубы			396000
VILPE противоконденсатная изоляция к водосточным воронкам А-модели	A-75	350	395001
		600	395002
		750	395003
		1000	395004
	A-110	350	395021
		600	395022
		750	395023
		1000	395024
	A-160	350	395031
		600	395032
		750	395033
		1000	395034
VILPE противоконденсатная изоляция к водосточным воронкам С-модели	C-75	350	395101
		600	395102
		750	395103
		1000	395104
	C-110	350	395121
		600	395122
		750	395123
		1000	395124
	C-160	350	395131
		600	395132
		750	395133
		1000	395134



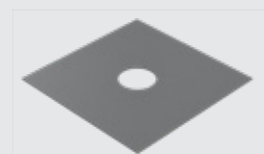
Фильтр листьев к водосточным воронкам А-модели



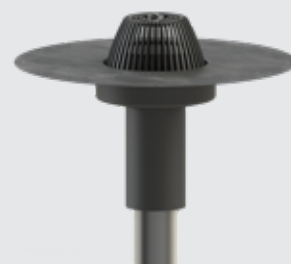
Фильтр листьев к водосточным воронкам С-модели



Термокабель с посадочным кольцом



Битумный фланец



Противоконденсатная изоляция к водосточным воронкам

VILPE IVALON водосточные воронки

VILPE IVALON водоприемные воронки из нержавеющей кислотостойкой стали (AISI 316L) используются для отвода воды с плоских кровель зданий и сооружений во внутреннюю систему канализации. В дополнение к стандартной продукции возможно изготовление изделий согласно моделям и размерам заказчиков. IVALON кровельные воронки отличаются функциональностью, прочностью (долговечностью), безопасностью и лёгкостью монтажа. Воронки легко очищаются от загрязнений.

VILPE IVALON водоприемная воронка, модель А

Водосточные воронки типа "А" предназначены для монтажа на кровле зданий, находящихся в "проблемных" местах, там где предъявляются жесткие требования к строительным материалам или для эксплуатации в условиях сильного засорения кровли (например, около леса). Прочное коническое сито крепится к резервуару воронки и отлично пропускает воду и задерживает мусор. Стандартная длина (расстояние от фланца до конца отводной трубы) воронки данного типа - 350 мм. Под заказ выпускаются воронки с диапазоном длины от 250 до 1200 мм (в зависимости от модели).

Конструктивные особенности:

- съёмный конический мусорный фильтр, прикрепляемый к корпусу воронки
- фланец 530 мм
- сборный резервуар 220 мм
- диаметр трубы 75, 110, 160 мм (или согласно заказу)
- длина трубы в соответствии с заказом (стандарт 350 мм)
- материал: AISI 316L (кислотостойкая сталь)



Наименование изделия	Диаметр, мм	Диапазон длины, мм	Код изделия
VILPE IVALON A-75/350 водосточная воронка	75	250-600	101007535
VILPE IVALON A-110/350 водосточная воронка	110	250-1200	101011035
VILPE IVALON A-160/350 водосточная воронка	160	250-600	101016035

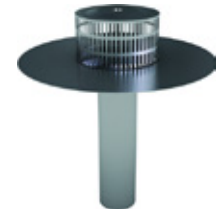


Рекомендуется воронку дополнительно оснащать теплоизоляцией и термокабелем.

VILPE IVALON водоприемная воронка, модель A2

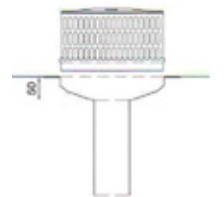
Кровельная воронка "A2" без конического сита - упрощенный вариант воронки модели А, предназначена для эксплуатации в нормальных условиях (несильное засорение кровли). Оснащается дополнительно съемным листовым сито, которое отлично пропускает воду и задерживает мусор. Как правило, используется в различных инверсионных системах.

- Конструктивные особенности:
- съёмный цилиндрический мусорный фильтр, вставляемый в корпус воронки
 - фланец 530 мм
 - сборный резервуар 220 мм
 - диаметр трубы 75, 110, 160 мм (или согласно заказу)
 - длина трубы в соответствии с заказом (стандарт 350 мм)
 - материал: AISI 316L (кислотостойкая сталь)



Рекомендуется воронку дополнительно оснащать теплоизоляцией и термокабелем.

Наименование изделия	Диаметр, мм	Диапазон длины, мм	Код изделия
VILPE IVALON A2-75/350 водосточная воронка	75	250-600	101107535
VILPE IVALON A2-110/350 водосточная воронка	110	250-600	101111035
VILPE IVALON A2-160/350 водосточная воронка	160	250-600	101116035

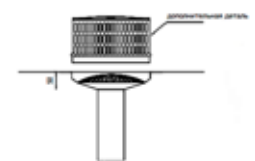


VILPE IVALON водоприемная воронка, модель В

Кровельная воронка "В" вакуумно-гравитационного действия (принцип безвоздушного потока). Предназначена для быстрого отвода большого количества воды с кровли. Оснащается дополнительно листовым съемным сито для задержки мусора, обеспечивающим сифонный водосброс. Используется для сифонных систем. Диаметр трубы 50, 75 мм (или согласно заказу).



Наименование изделия	Диаметр, мм	Диапазон длины, мм	Код изделия
VILPE IVALON B-50/350 водосточная воронка	50	250-600	101205035
VILPE IVALON B-75/350 водосточная воронка	75	250-600	101207535



Рекомендуется воронку дополнительно оснащать теплоизоляцией, термокабелем и листовым сито "В".

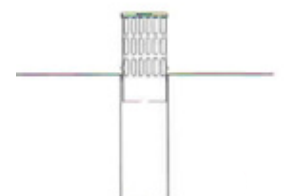
VILPE IVALON водоприемная воронка, модель С, для битумных кровель

Водоприемная воронка "С" относится к наиболее распространенному типу кровельных воронок. Отличается простой конструкцией и экономичностью. Предназначена для эксплуатации на простых объектах (малоразмерные кровли, несильное засорение). Оснащается дополнительно съемным сито с большой пропускной способностью. Стандартная длина (расстояние от фланца до конца отводной трубы) воронки данного типа - 350 мм. Наличие битумного фланца значительно облегчает установку воронки (опция, уточняется при заказе).

- Конструктивные особенности:
- съемный мусорозадерживающий фильтр
 - фланец 410/530 мм
 - стандартный размер битумного фланца 600x600 мм (опция)
 - диаметр трубы 50, 75, 110, 160 мм (или согласно заказу)
 - длина трубы в соответствии с заказом (стандарт 350 мм)
 - материал: AISI 316L (кислотостойкая сталь)



Наименование изделия	Диаметр, мм	Диапазон длины, мм	Код изделия
VILPE IVALON C-50/350 водосточная воронка	50	250-600	101305035
VILPE IVALON C-75/350 водосточная воронка	75	250-600	101307535
VILPE IVALON C-110/350 водосточная воронка	110	250-1200	101311035
VILPE IVALON C-160/350 водосточная воронка	160	250-600	101316035



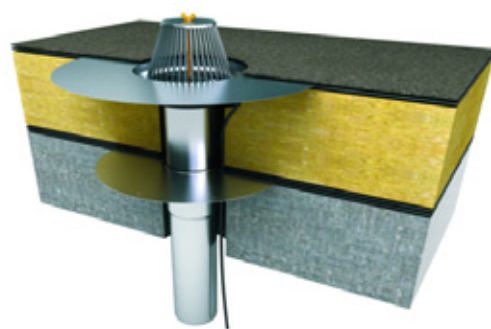
VILPE IVALON водосточная система с воронкой пароизоляции

Данная система является инновационной. Использование воронок пароизоляции упрощает и ускоряет строительство кровли и внутренних помещений зданий и сооружений. Система включает в себя воронку пароизоляции и установленную сверху кровельную воронку. Воронка пароизоляции устанавливается герметично к пароизоляционному слою.

Данная воронка выполняет две функции:

1) Она является кровельной воронкой в процессе стройки. Это обеспечивает герметичность кровли уже на ранних стадиях стройки, что в свою очередь позволяет проводить работы во внутренних помещениях в условиях сухости и комфорта. Также уменьшается необходимость в просушке внутренних помещений здания. После установки воронок пароизоляции и обеспечения гидроизоляции кровли другие крышные конструкции и элементы могут быть достроены по необходимости. Всё это позволяет снизить расходы, так как процесс строительства может быть оптимизирован.

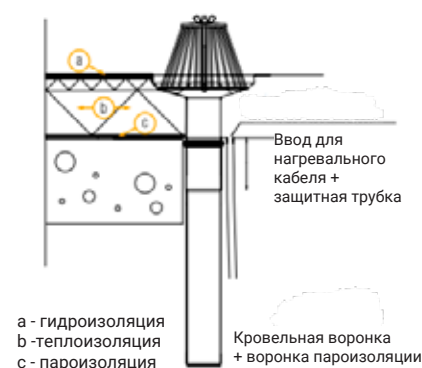
2) Воронка пароизоляции является каналом во внутреннюю канализацию. Герметично установленная кровельная воронка легко соединяется с воронкой пароизоляции, плотность соединения обеспечивается резиновой прокладкой. Фланец пароизоляции монтируется между двумя слоями битумного материала. В готовой кровельной конструкции вода отводится посредством кровельной воронки и воронки пароизоляции в коллекторы.



VILPE IVALON воронки пароизоляции, модель HSKS

Воронки пароизоляции из кислотостойкой стали AISI 316L используются для герметичной проводки труб водосточных воронок через гидроизоляцию. Применяются на плоских и пологих кровлях для предотвращения стекания конденсата по трубе. Диаметр трубы 50, 75, 110 или 160 мм.

Наименование изделия	Диаметр, мм	Длина трубы, мм	Код изделия
VILPE IVALON HSKS-50/160 воронка пароизоляции	50	160	101405003
VILPE IVALON HSKS-50/500 воронка пароизоляции	50	500	101405004
VILPE IVALON HSKS-75/175 воронка пароизоляции	75	175	101407503
VILPE IVALON HSKS-75/500 воронка пароизоляции	75	500	101407504
VILPE IVALON HSKS-110/200 воронка пароизоляции	110	200	101411003
VILPE IVALON HSKS-110/500 воронка пароизоляции	110	500	101411004
VILPE IVALON HSKS-160/290 воронка пароизоляции	160	290	101416003
VILPE IVALON HSKS-160/500 воронка пароизоляции	160	500	101416004



Рекомендуется воронку пароизоляции дополнительно оснащать теплоизоляцией.

VILPE IVALON воронки для инверсионной кровли

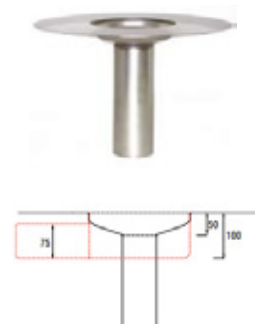
Для инверсионных кровель нужны водосточные системы, состоящие из двух частей. Большая часть воды отводится через верхнюю часть фильтра. Та влага, которая попадает внутрь кровли, отводится через отверстия в нижней части фильтра.

VILPE IVALON универсальные воронки для инверсионной кровли, модель КК

Универсальные воронки из кислотостойкой стали совместимы со всеми фильтрами (кроме фильтра РК).

Диаметр резервуара 220 мм. Стандартная длина (расстояние от фланца до конца отводной трубы) воронки данного типа - 350 мм. Под заказ выпускаются воронки с диапазоном длины от 250 до 1200 мм (в зависимости от модели). Возможен заказ воронки с боковым выпуском.

Наименование изделия	Диаметр, мм	Диапазон длины, мм	Код изделия
VILPE IVALON КК-50 универсальная воронка	50	350	101505035
VILPE IVALON КК-75 универсальная воронка	75	250-600	101507535
VILPE IVALON КК-75 воронка с боковым выпуском	75		101507502
VILPE IVALON КК-110 водосточная воронка	110	250-1200	101511035
VILPE IVALON КК-160 водосточная воронка	160	250-600	101516035

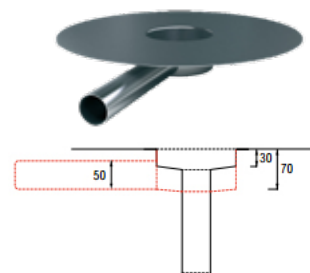


Дополнительное оснащение: теплоизоляция и термокабель.

VILPE IVALON универсальные воронки для инверсионной кровли, модель РК

Воронки из кислотостойкой стали, предназначены для маленьких балконов и террас и совместимы с серией фильтров РК. Диаметр резервуара 140 мм. Возможен заказ воронки с боковым выпуском.

Название изделия	Диаметр, мм	Код изделия
VILPE IVALON RK-50 универсальная воронка	50	101605008
VILPE IVALON RK-50 воронка с боковым выпуском	50	101605001
VILPE IVALON RK-75 универсальная воронка	75	101607501



VILPE IVALON аксессуары и дополнительное оборудование

VILPE IVALON кольцевое сито

Сито из кислотостойкой стали используется в качестве дополнительного фильтра от мусора на крыше. Фиксируется на месте с помощью тяжелой пластины, прикрепленной к крышке сита.

Наименование изделия	Код изделия
VILPE IVALON кольцевое сито Ø 300 мм	1022001
VILPE IVALON кольцевое сито Ø 400 мм	1022003



VILPE IVALON дополнительные фильтры и сито к моделям воронок А, В, С, РК

Наименование изделия	Код изделия
VILPE IVALON проволочное мусорозадерживающее сито (модель А)	123115
VILPE IVALON мусорозадерживающее сито (модель В)	123114
VILPE IVALON листоулавливающий фильтр (модель В)	123116
VILPE IVALON мусорозадерживающее сито С-50 (Ø 42-50 мм)	123100
VILPE IVALON мусорозадерживающее сито С-75 (Ø 42-75 мм)	123103
VILPE IVALON мусорозадерживающее сито С-110 (Ø 80-110 мм)	123109
VILPE IVALON мусорозадерживающее сито С-160 (Ø 120-160 мм)	123112
VILPE IVALON мусорозадерживающее сито РК (крышка)	1100012



Модель А



Модель В



Модель С



Модель РК

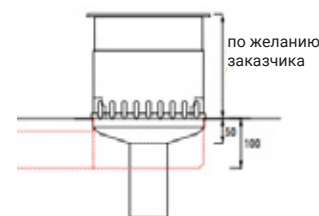
VILPE IVALON фильтры для инверсионной кровли

Все фильтры для инверсионных кровель оснащаются: телескопом с регулировкой монтажа по высоте, перфорированной нижней частью фильтра (для отвода воды из кровли), пескосборником для зелёной кровли.

VILPE IVALON фильтр для террас, модель КК

Водяной сетчатый фильтр из кислотостойкой стали предназначен для обеспечения водоотвода на террасах. Используется при небольших нагрузках (например, пешеходное движение). Данный фильтр рекомендуется использовать с инверсионной воронкой модель КК. Размеры: перфорированная крышка 240 x 240 мм, рамка крышки 245 x 254 мм.

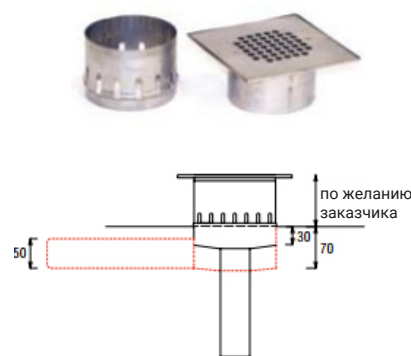
Наименование изделия	Код изделия
VILPE IVALON фильтр для террас КК 40 мм	101525002
VILPE IVALON фильтр для террас КК 40-55 мм	1024101
VILPE IVALON фильтр для террас КК 50-70 мм	1024102
VILPE IVALON фильтр для террас КК 70-100 мм	1024108
VILPE IVALON фильтр для террас КК 85-120 мм	1024103
VILPE IVALON фильтр для террас КК 110-160 мм	1024104
VILPE IVALON фильтр для террас КК 140-200 мм	1024105
VILPE IVALON фильтр для террас КК 155-250 мм	1024106
VILPE IVALON фильтр для террас КК 235-350 мм	1024107
VILPE IVALON фильтр для террас КК 325-530 мм	1024110



VILPE IVALON фильтр для балконов, модель PK

Водяной сетчатый фильтр из кислотостойкой стали применяется для организации водоотвода с балконов при небольших нагрузках (например, пешеходное движение). Данный фильтр рекомендуется использовать с инверсионной воронкой модель PK. Размеры: перфорированная крышка 190 x 190 мм, рамка крышки 194 x 194 мм.

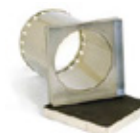
Наименование изделия	Код изделия
VILPE IVALON фильтр для балконов PK 40 мм	1016001
VILPE IVALON фильтр для балконов PK 55-80 мм	1024201
VILPE IVALON фильтр для балконов PK 70-110 мм	1024202
VILPE IVALON фильтр для балконов PK 90-140 мм	1024203
VILPE IVALON фильтр для балконов PK 125-190 мм	1024204
VILPE IVALON фильтр для балконов PK 170-270 мм	1024205
VILPE IVALON фильтр для балконов PK 250-380 мм	1024206
VILPE IVALON фильтр для балконов PK 305-510 мм	1024207



VILPE IVALON фильтр для кровли с озеленением, модель VKV

Сетчатый фильтр из кислотостойкой стали применяется для организации водоотвода с зеленых кровель. Данный фильтр рекомендуется использовать с инверсионной воронкой модели KK. Может быть видимым или невидимым (внутри кровли) с поверхности крыши. Размеры: теплоизолированная крышка 240 x 240 мм, высота конструкции фильтра согласно заказу.

Наименование изделия	Код изделия
VILPE IVALON фильтр для зеленой кровли VKV	101525201



VILPE IVALON фильтр для кровли, модель KK

Сетчатый фильтр из кислотостойкой стали для кровли. Данный фильтр рекомендуется использовать с инверсионной воронкой модели KK. Листовое сито находится над уровнем кровли.

Название изделия	Код изделия
VILPE IVALON сетчатый фильтр для кровли к KK воронке	101530003



VILPE IVALON термокабель для металлических воронок

Название изделия	Код изделия
VILPE IVALON термокабель 230В/16Вт	809001



VILPE SOLAR проходные элементы

VILPE SOLAR проходной элемент для выведения на кровлю кабелей диаметром до 40 мм, пучка проводов и труб малых диаметров. Размер отверстия 100 x 60 мм.

Комплект: комплект проходного элемента с установленным посадочным кольцом, нижняя и верхняя часть ворота, крышка, уплотнитель, монтажная инструкция и набор крепежа. Для выведения на кровлю кабелей и трубок диаметром меньше 60 мм отдельно приобретается VILPE SOLAR уплотнитель 4 - 50 мм.



VILPE SOLAR HUOPA проходной элемент высокий

для плоских и пологих битумных и ПВХ кровель.

Размеры: 595 x 503 мм, ширина фланца 152 мм, высота ворота 210 мм, отверстие 100 x 60 мм.

Комплект: VILPE SOLAR HUOPA проходной элемент высокий, терморукав.

Монтаж: при монтаже кровли.

Цвет	Код изделия
черный	75672



VILPE SOLAR уплотнитель 4 - 50 мм

для кабелей и трубок диаметром меньше 60 мм.

Размеры: Ø 4 - 50 мм.

Заменяет уплотнитель из комплекта поставки SOLAR проходного элемента.

Цвет	Код изделия
черный	75701



ВЕНТИЛЯЦИЯ ЦОКОЛЬНОГО ПРОСТРАНСТВА

ROSS цокольный дефлектор предназначен для вентиляции цокольного пространства здания, удаления радона и влаги из цоколя, для притока свежего воздуха в расположенные в подвале помещения и т.п. Конструкция дефлектора препятствует попаданию в подвал снега, мусора и грызунов. Высота трубы дефлектора регулируется: трубу можно нарастить удлинителем или отпилить до нужной высоты.



VILPE ROSS ЦОКОЛЬНЫЙ ДЕФЛЕКТОР

VILPE® ROSS - 125/135 дефлектор

Размеры: площадь отверстия 95 см²;
внутренний диаметр гориз.патрубка 125,2 мм,
внешний 131,2 мм; высота 1026 мм.

Комплект: дефлектор, верт. труба, патрубок,
4 кронштейна для крепления к стене,
крепление - удлинитель и набор крепежа.

Цвет	Код изделия
светло-серый	790311
черный	790312
серый	790317
шоколадный	79031B

Цвет	Код изделия
красный	790318
маляр.белый	790320
бежевый	790321



VILPE® ROSS - 160/170 дефлектор

Размеры: площадь отверстия 201 см²;
внутренний диаметр гориз.патрубка 160 мм,
внешний 168,2 мм; высота 1042 мм.

Комплект: дефлектор, верт. труба, патрубок,
4 кронштейна для крепления к стене,
крепление - удлинитель и набор крепежа.

Цвет	Код изделия
светло-серый	790361
черный	790362
серый	790367

Цвет	Код изделия
красный	790368
маляр.белый	790370
бежевый	790371



VILPE® ROSS - 200/210 дефлектор

Размеры: площадь отверстия 314 см²;
внутренний диаметр гориз.патрубка 193 мм,
внешний 200 мм; высота 1356 мм.

Комплект: верт. труба с дефлектором, патрубок,
2 кронштейна для крепления к стене,
адаптер 200 и набор крепежа.

Цвет	Код изделия
светло-серый	790381
черный	790382
серый	790387



Для наращивания высоты ROSS - 125/135 или ROSS - 160/170 дефлектора используется ROSS - удлинитель.

VILPE® ROSS - 125 удлинитель

Размеры: высота трубы 445 мм.

Комплект: вертикальная труба 125,
4 кронштейна для крепления к стене и
набор крепежа.

Цвет	Код изделия
светло-серый	790411
черный	790412
серый	790417

Цвет	Код изделия
красный	790418
маляр.белый	790420
бежевый	790421



VILPE® ROSS - 160 удлинитель

Размеры: высота трубы 445 мм.

Комплект: вертикальная труба 160,
4 кронштейна для крепления к стене и
набор крепежа.

Цвет	Код изделия
светло-серый	790461
черный	790462
серый	790467

Цвет	Код изделия
красный	790468
маляр.белый	790470
бежевый	790471



Для замены старой вентиляционной трубы диаметром 110 или 160 мм используется ROSS - 125/135 или ROSS - 160/160 ремонтный комплект.

VILPE® ROSS - 125/110 ремонтный комплект

Размеры: высота 885 мм, площадь отверстия 95 см².

Комплект: дефлектор, вертикальная труба 125,
адаптер 110/125, 4 кронштейна для
крепления к стене и набор крепежа.

Цвет	Код изделия
светло-серый	790631
черный	790632
серый	790637

Цвет	Код изделия
красный	790638
маляр.белый	790640
бежевый	790641



VILPE® ROSS - 160/160 ремонтный комплект

Размеры: высота 880 мм, площадь отверстия 201 см².

Комплект: дефлектор, вертикальная труба 160,
адаптер 160/160, 4 кронштейна для
крепления к стене и набор крепежа.

Цвет	Код изделия
светло-серый	790681
черный	790682
серый	790687

Цвет	Код изделия
красный	790688
маляр.белый	790690
бежевый	790691



Для облегчения установки в стену ROSS дефлектора используется ROSS монтажный патрубок.

VILPE® ROSS монтажный патрубок 125

VILPE® ROSS монтажный патрубок 160

VILPE® ROSS монтажный патрубок 200

Размеры: длина 500 мм;
внешний диаметр 170, 206 или 244 мм.

Комплект: ROSS монтажный патрубок и 2
монтажных хомута.

Цвет	Код изделия
черный	790780
черный	790781
черный	790782



КРОВЕЛЬНЫЕ КРЕПЛЕНИЯ

Длина крепления выбирается в соответствии с толщиной изоляции. При выборе кровельного крепления необходимо учитывать амортизацию теплоизоляционного материала при ходьбе по кровле. Запас на амортизацию должен быть не менее 10% от толщины изоляции. Сочетая разные по длине крепления и шурупы или дюбеля, можно подобрать подходящий комплект для любой толщины изоляции. Необходимое количество креплений на кровле определяется состоянием и материалом основания, расположением объекта на местности, параметрами кровли и ветровыми нагрузками. По заявке заказчиков фирма производит расчет количества креплений для конкретных объектов.

НОВИНКА! В ассортименте VILPE появилась новинка - крепления CROCO с регулируемым шурупом. Крепления данного типа облегчают монтаж на кровле с бетонным основанием благодаря тому, что длина крепления с шурупом легко регулируется в зависимости от толщины теплоизоляции.

При использовании VILPE CROCO крепления с регулируемым шурупом снижается риск ошибок при монтаже, так как крепеж может быть затянут в соответствии с толщиной кровельного слоя и толщиной изоляции. Монтаж всей кровли можно выполнить с помощью одной позиции, отпадает необходимость приобретать крепления и шурупы разных длин и подбирать на разуклонках, что обычно влечет за собой неиспользованные остатки, с регулируемым креплением приобретается только необходимое количество креплений.

Для монтажа регулируемых креплений используется насадка Torx T-25 (7 мм). Для сверления отверстия в бетоне рекомендуется использовать М-сверло и М-насадку к дрели или аналогичные инструменты. Насадки Torx и М-сверла с насадками приобретаются отдельно.

Крепления CROCO с регулируемым шурупом можно использовать как при укладке новой кровли, так и при реконструкции старой.

VILPE CROCO A крепление

VILPE® CROCO A разработан для надежного крепления однослойных кровельных ПВХ, ТПО -материалов и теплоизоляции. Крепление CROCO A имеет шипы на нижней поверхности фланца, предотвращающие разрыв ПВХ-материала при сильных ветровых нагрузках.

CROCO A в комплекте с шурупом крепит однослойные ПВХ, ТПО -материалы и теплоизоляцию к профнастилу и дереву.

CROCO A в комплекте с дюбелем или с шурупом по бетону крепит однослойные ПВХ, ТПО -материалы и теплоизоляцию к бетонному основанию.

VILPE CROCO A крепление

Диаметр фланца CROCO 50 мм позволяет крепить и жесткую, и мягкую изоляцию. Форма и внутреннее строение фланца позволяют выдерживать монтаж кровли газовой горелкой. При нагреве фланец выпрямляется и равномерно прижимает материал. При этом края фланца не деформируются, что позволяет сохранить герметичность шва кровельного материала.

Стандартный цвет зеленый. Сырье: ударопрочный, антикоррозийный полипропилен.

Наименование изделия	Возможность применения шурупа регулируемого крепления, да/нет	Длина, мм	Код изделия	Упаковка, шт
CROCO A-20 крепление	нет	20	02020	500
CROCO A-50 крепление	нет	50	02050	500
CROCO A-80 крепление	нет	80	02080	500
CROCO A-100 крепление	нет	100	02100	500
CROCO A-120 крепление	нет	120	02120	500
CROCO A-150 крепление	да	150	02150	500
CROCO A-170 крепление	да	170	02170	500
CROCO A-200 крепление	да	200	02200	500
CROCO A-230 крепление	да	230	02230	500
CROCO A-250 крепление	да	250	02250	250
CROCO A-300 крепление	да	300	022300	250
CROCO A-350 крепление	да	350	022350	250
CROCO A-400 крепление	да	400	022400	250
CROCO A-450 крепление	да	450	022450	250
CROCO A-500 крепление	да	500	022500	250
CROCO A-550 крепление	да	550	022550	125
CROCO A-600 крепление	да	600	022600	125
CROCO A-650 крепление	да	650	022650	125
CROCO A-700 крепление	да	700	022700	125



VILPE CROCO B крепление

CROCO B крепит битумные кровельные материалы и теплоизоляционные плиты.

CROCO B в комплекте с шурупом крепит битумные кровельные материалы и теплоизоляцию к профнастилу и дереву.

CROCO B в комплекте с шурупом по бетону крепит битумные кровельные материалы и теплоизоляцию к бетонному основанию.

VILPE CROCO B крепление

Диаметр фланца CROCO 50 мм позволяет крепить и жесткую, и мягкую изоляцию. Форма и внутреннее строение фланца позволяют выдерживать монтаж кровли газовой горелкой. При нагреве фланец выпрямляется и равномерно прижимает материал. При этом края фланца не деформируются, что позволяет сохранить герметичность шва кровельного материала.

Стандартный цвет зеленый.

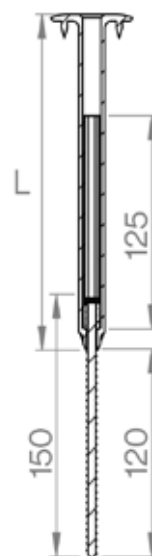
Сырье: ударопрочный, антикоррозийный полипропилен.

Наименование изделия	Возможность применения шурупа регулируемого крепления, да/нет	Длина, мм	Код изделия	Упаковка, шт
CROCO B-20 крепление	нет	20	02520	500
CROCO B-50 крепление	нет	50	02550	500
CROCO B-80 крепление	нет	80	02580	500
CROCO B-100 крепление	нет	100	02600	500
CROCO B-120 крепление	нет	120	02620	500
CROCO B-150 крепление	да	150	02650	500
CROCO B-170 крепление	да	170	02654	500
CROCO B-200 крепление	да	200	02660	500
CROCO B-230 крепление	да	230	02664	250
CROCO B-250 крепление	да	250	02670	250
CROCO B-300 крепление	да	300	02680	250
CROCO B-350 крепление	да	350	02690	250
CROCO B-400 крепление	да	400	02700	250
CROCO B-450 крепление	да	450	02710	250
CROCO B-500 крепление	да	500	02720	250
CROCO B-550 крепление	да	550	02730	125
CROCO B-600 крепление	да	600	02740	125



Таблица выбора CROCO регулируемых креплений в зависимости от толщины изоляции

Толщина изоляции, (мм)	Амортизационный зазор	CROCO A/B регулируемые крепления
165 - 250	15	CROCO A/B-150 + шуруп регулируемого крепления
220 - 300	20	CROCO A/B-200 + шуруп регулируемого крепления
275 - 350	25	CROCO A/B-250 + шуруп регулируемого крепления
330 - 400	30	CROCO A/B-300 + шуруп регулируемого крепления
380 - 450	30	CROCO A/B-350 + шуруп регулируемого крепления
430 - 500	30	CROCO A/B-400 + шуруп регулируемого крепления
480 - 550	30	CROCO A/B-450 + шуруп регулируемого крепления
530 - 600	30	CROCO A/B-500 + шуруп регулируемого крепления
580 - 650	30	CROCO A/B-550 + шуруп регулируемого крепления
630 - 700	30	CROCO A/B-600 + шуруп регулируемого крепления
680 - 750	30	CROCO A-650 + шуруп регулируемого крепления
730 - 800	30	CROCO A-700 + шуруп регулируемого крепления



VILPE CROCO регулируемые крепления

VILPE шуруп регулируемого крепления

для установки CROCO A и CROCO B регулируемого крепления к бетонному основанию. Головка шурупа Torx 25 (TX25).

Размеры втулки: длина 125 мм, шестигранная головка 7 мм.

Размеры шурупа: 6,3 x 150 мм TX25.

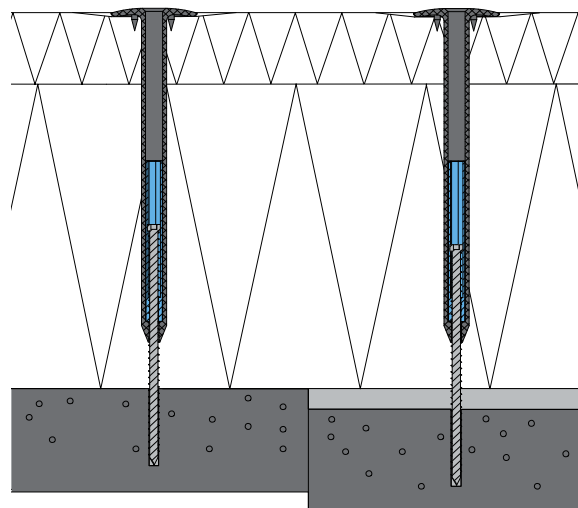
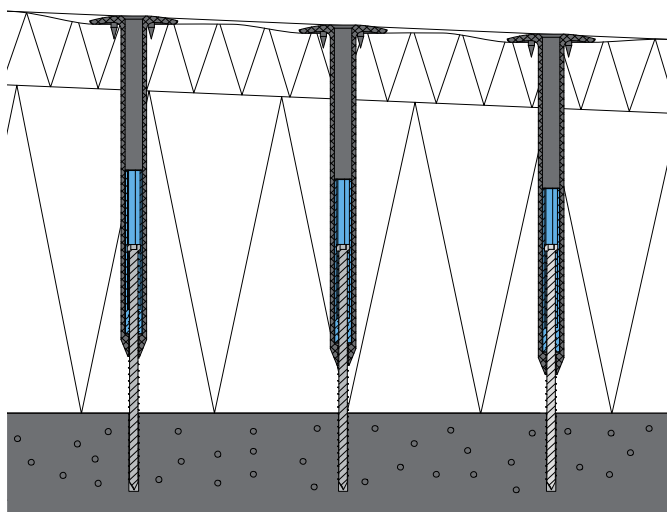
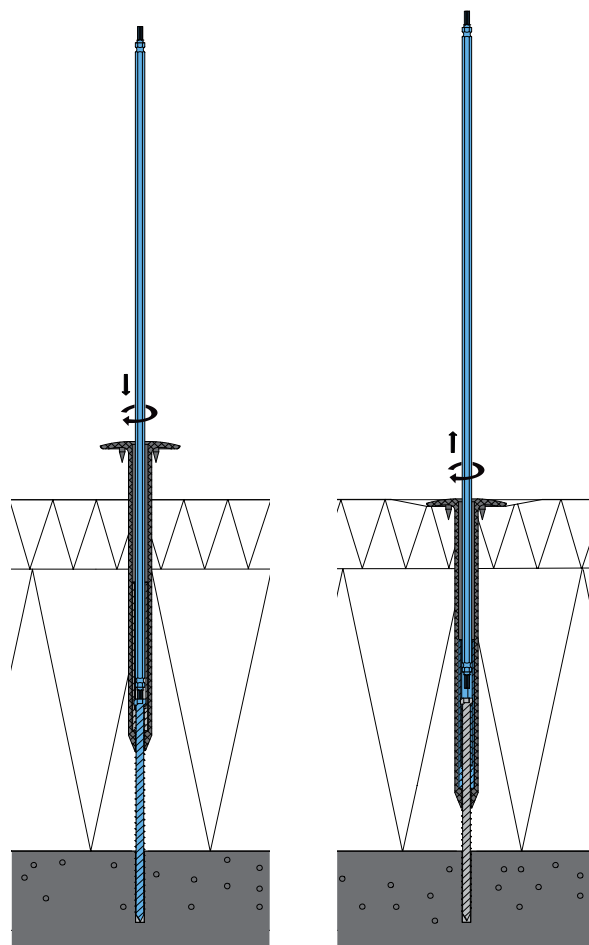
Комплект: втулка, шуруп.

Таблица по подбору крепления на странице 23.

Наименование изделия	Код изделия
VILPE шуруп регулируемого крепления	02703



Монтаж на битумной кровле с помощью креплений Croco с регулируемым шурупом.



Рабочий инструмент для установки CROCO

Сверла и насадка для VILPE CROCO регулируемого крепления

для монтажа CROCO A и CROCO B регулируемых креплений к бетону. Для монтажа креплений используется Torx T-25 (7 мм).

Для сверления отверстия в бетоне используется М-сверло и М-насадка к дрели или аналогичные инструменты, как например, бур (ISO-TAK часть 1) и удлинитель (ISO-TAK часть 2).

Наименование изделия	Длина, мм	Код изделия
Насадка для регул. крепления 700-2X TORX (7 мм)	700	910180
М-сверло 5/35 (хвостовик Морзе)		90290
М-сверло 5/55 (хвостовик Морзе)		90291
М-насадка к дрели -750 SDS+	750	90292
Бур с фрезой ZVK-5,0x55x120 STOP (ISO-TAK часть 2)*	55/120	1466128
Бур ZVK-5,0x55x115 (ISO-TAK часть 2)*	55/115	1466130
Удлинитель ZAK-500 (ISO-TAK часть 1)*	500	522939
Удлинитель ZAK-750 (ISO-TAK часть 1)*	750	522940
Удлинитель ZAK-1000 (ISO-TAK часть 1)*	1000	1273724



VILPE 2X TORX насадки для VILPE CROCO крепления

2X TORX насадки используются для монтажа CROCO A и CROCO B с шурупом TORX к профнастилу, дереву и бетону.

Длину насадки выбирают в зависимости от длины крепления. Рекомендуется применять насадку длиной на 30 мм больше длины крепления.

Наименование изделия	Длина, мм	Код изделия
065-2X TORX насадка	65	910065
150-2X TORX насадка	150	910115
350-2X TORX насадка	350	910135
500-2X TORX насадка	500	910150
700-2X TORX насадка	700	910170



VILPE сверла и насадки для VILPE CROCO крепления

Сверла и насадки для монтажа CROCO A и CROCO B к бетону. В бетонном основании через гидро- и теплоизоляцию дрелью со сверлом 5/28 и насадкой SDS+ нужной длины или сверлом 5X150/210 SDS+ сверлится отверстие диаметром 5 мм, глубиной не менее 25 мм.

Наименование изделия	Длина, мм	Код изделия
Сверло 5/28	65	90274
Насадка к дрели -400 SDS+	400	90270
Насадка к дрели -600 SDS+	600	90272
Насадка к дрели -800 SDS+	800	90277
М-сверло 5/35 (хвостовик Морзе)		90290
М-сверло 5/55 (хвостовик Морзе)		90291
М-насадка к дрели -750 SDS+	750	90292
5X150/210 SDS+ сверло		9515206
600 SDS+ добойник для перфоратора	600	90238
800 SDS+ добойник для перфоратора	800	90240
Бур с фрезой ZVK-5,0x55x120 STOP (ISO-TAK часть 2)*	55/120	1466128
Бур ZVK-5,0x55x115 (ISO-TAK часть 2)*	55/115	1466130
Удлинитель ZAK-500 (ISO-TAK часть 1)*	500	522939
Удлинитель ZAK-750 (ISO-TAK часть 1)*	750	522940
Удлинитель ZAK-1000 (ISO-TAK часть 1)*	1000	1273724



* - для продажи на территории России.

VILPE KLA шуруп-саморез

VILPE® Шурупы-саморезы для крепления CROCO A и CROCO B к металлу или дереву. Шурупы-саморезы относятся к классу KLA TORX. Шурупы с 3-слойным покрытием Ruspert по стойкости к коррозии приравнены к нержавеющей стали. При толщине металла до 1,25 мм применяется NO -1 шуруп-саморез, при большей толщине металла - NO -3 шуруп-саморез.

При монтаже в профнастил свободный конец шурупа должен быть не менее 15 мм.

Шурупы выпускаются со сверлом 2 типоразмеров:

NO -1 – для профнастила толщиной до 1,25 мм, длина 40 -150 мм.

NO -3 – для профнастила толщиной от 1,25 мм, длина 50 -150 мм.



Наименование изделия	Длина, мм	Код изделия
KLA-40 NO-1 TORX саморез	40	425040
KLA-50 NO-1 TORX саморез	50	425050
KLA-70 NO-1 TORX саморез	70	425070
KLA-90 NO-1 TORX саморез	90	425090
KLA-110 NO-1 TORX саморез	110	425110
KLA-130 NO-1 TORX саморез	130	425130
KLA-150 NO-1 TORX саморез	150	425150

Наименование изделия	Длина, мм	Код изделия
KLA-50 NO-3 TORX саморез	50	427050
KLA-70 NO-3 TORX саморез	70	427070
KLA-90 NO-3 TORX саморез	90	427090
KLA-110 NO-3 TORX саморез	110	427110
KLA-130 NO-3 TORX саморез	130	427130
KLA-150 NO-3 TORX саморез	150	427150

VILPE KLA дюбель

VILPE® Дюбель для монтажа CROCO A и CROCO B к бетонному основанию. Дюбеля относятся к классу KLA. Дюбеля с 3-слойным покрытием Ruspert по стойкости к коррозии приравнены к нержавеющей стали. Применять сверло Ø 5 мм.

Длина дюбеля выбирается с расчетом глубины установки в бетон не менее 20 мм. При меньшей глубине необходимо проверить прочность монтажа крепления.

В бетонном основании через гидро- и теплоизоляцию просверлить отверстие диаметром 5 мм, глубиной не менее 25 мм. CROCO с дюбелем вдавливаются в отверстие гидроизоляции. Перфоратором с добойником дюбель забивается в бетон. Фланец крепления должен плотно прижаться к кровельному материалу.



Наименование изделия	Длина, мм	Код изделия
KLA-45 дюбель	45	67045
KLA-55 дюбель	55	67055
KLA-65 дюбель	65	67065
KLA-75 дюбель	75	67075
KLA-85 дюбель	85	67085
KLA-95 дюбель	95	67095

Наименование изделия	Длина, мм	Код изделия
KLA-105 дюбель	105	67105
KLA-115 дюбель	115	67115
KLA-125 дюбель	125	67125
KLA-135 дюбель	135	67135
KLA-145 дюбель	145	67145
KLA-155 дюбель	155	67155

VILPE шуруп по бетону

VILPE® Шуруп по бетону применяется для монтажа CROCO A и CROCO B к бетонному основанию.

Шурупы по бетону относятся к классу TORX. Шурупы с 3 -слойным покрытием Ruspert по стойкости к коррозии приравнены к нержавеющей стали. Применять сверло диаметром 5 мм. Длина шурупа выбирается с расчетом глубины установки в бетон не менее 20 мм. Глубина сверления не менее 40 мм.

Наименование изделия	Длина, мм	Код изделия
Шуруп по бетону 6.3x35 TX25	35	672035
Шуруп по бетону 6.3x50 TX25	50	672050
Шуруп по бетону 6.3x60 TX25	60	672060
Шуруп по бетону 6.3x70 TX25	70	672070
Шуруп по бетону 6.3x80 TX25	80	672080

Наименование изделия	Длина, мм	Код изделия
Шуруп по бетону 6.3x90 TX25	90	672090
Шуруп по бетону 6.3x100 TX25	100	672100
Шуруп по бетону 6.3x110 TX25	110	672110
Шуруп по бетону 6.3x120 TX25	120	672120
Шуруп по бетону 6.3x130 TX25	130	672130

Монтаж CROCO. Крепление к металлу.

VILPE CROCO + KLA-шуруп

VILPE® CROCO A и CROCO B с шурупом KLA TORX монтируют с помощью шуруповерта с насадкой 2xTORX.

Рекомендуется применять насадку длиной на 30 мм больше длины крепления.

- Опустить шуруп внутрь крепления.
- Продавить крепление и шуруп с помощью насадки шуруповерта через кровельный материал и теплоизоляцию.
- Присверлить шуруп к основанию до плотного прижатия фланца к кровельному материалу. Избегать чрезмерного прижатия, при котором фланец крепления заглубляется в материал.

Монтаж CROCO. Крепление к бетону.

VILPE CROCO + KLA-дюбель

VILPE® CROCO A и CROCO B с шурупом по бетону монтируют с помощью шуруповерта с насадкой 2xTORX.

Рекомендуется применять насадку длиной на 30 мм больше длины крепления.

- В бетонном основании через гидро- и теплоизоляцию просверлить отверстие диаметром 5 мм, глубиной не менее 25 мм.
- Опустить дюбель внутрь крепления.
- CROCO с дюбелем вдавливаются в отверстие гидроизоляции.
- Перфоратором с добойником дюбель забивается в бетон. Фланец крепления должен плотно прижаться к кровельному материалу.

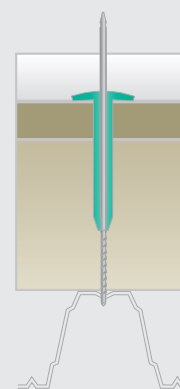
Монтаж CROCO. Крепление к бетону.

VILPE CROCO + шуруп по бетону

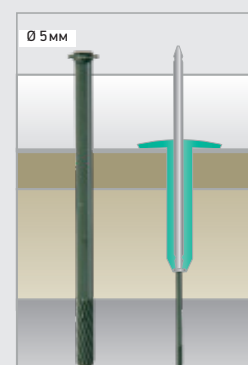
VILPE® CROCO A и CROCO B с шурупом по бетону монтируют с помощью шуруповерта с насадкой 2xTORX.

Рекомендуется применять насадку длиной на 30 мм больше длины крепления.

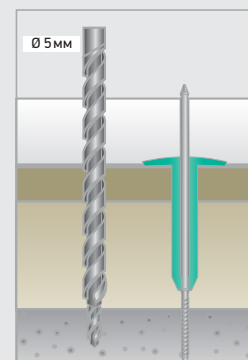
- В бетонном основании через гидро- и теплоизоляцию просверлить отверстие диаметром 5 мм, глубиной не менее 28 мм.
- Опустить шуруп внутрь крепления.
- Продавить крепление и шуруп с помощью насадки шуруповерта через кровельный материал и теплоизоляцию.
- Присверлить шуруп к основанию до плотного прижатия фланца к кровельному материалу. Минимальная глубина установки в бетон 20 мм.



Крепление к металлу
VILPE CROCO +KLA-шуруп



Крепление к бетону
VILPE CROCO + KLA-дюбель



Крепление к бетону
VILPE CROCO + шуруп по
бетону



Таблица выбора крепления CROCO в зависимости от толщины изоляции

Толщина изоляции (мм)	Крепление к бетону CROCO A/B + KLA дюбель	Крепление к металлу CROCO A/B + KLA шуруп	Крепление к бетону CROCO A/B + шуруп по бетону
20	A/B-20 + KLA дюбель - 35	A/B-20 + KLA-шуруп - 40	A/B-20 + шуруп - 35
30	A/B-20 + KLA дюбель - 45	A/B-20 + KLA-шуруп - 50	A/B-20 + шуруп - 50
40	A/B-20 + KLA дюбель - 55	A/B-20 + KLA-шуруп - 70	A/B-20 + шуруп - 60
50	A/B-50 + KLA дюбель - 35	A/B-50 + KLA-шуруп - 40	A/B-50 + шуруп - 35
60	A/B-50 + KLA дюбель - 45	A/B-50 + KLA-шуруп - 50	A/B-50 + шуруп - 50
70	A/B-50 + KLA дюбель - 55	A/B-50 + KLA-шуруп - 70	A/B-50 + шуруп - 60
80	A/B-50 + KLA дюбель - 65	A/B-50 + KLA-шуруп - 70	A/B-50 + шуруп - 70
90	A/B-80 + KLA дюбель - 45	A/B-80 + KLA-шуруп - 50	A/B-80 + шуруп - 50
100	A/B-80 + KLA дюбель - 55	A/B-80 + KLA-шуруп - 70	A/B-80 + шуруп - 60
110	A/B-100 + KLA дюбель - 45	A/B-100 + KLA-шуруп - 50	A/B-100 + шуруп - 50
120	A/B-100 + KLA дюбель - 55	A/B-100 + KLA-шуруп - 70	A/B-100 + шуруп - 60
130	A/B-120 + KLA дюбель - 45	A/B-120 + KLA-шуруп - 50	A/B-120 + шуруп - 50
140	A/B-120 + KLA дюбель - 55	A/B-120 + KLA-шуруп - 70	A/B-120 + шуруп - 60
150	A/B-120 + KLA дюбель - 65	A/B-120 + KLA-шуруп - 70	A/B-120 + шуруп - 70
160	A/B-150 + KLA дюбель - 45	A/B-150 + KLA-шуруп - 50	A/B-150 + шуруп - 50
170	A/B-150 + KLA дюбель - 55	A/B-150 + KLA-шуруп - 70	A/B-150 + шуруп - 60
180	A/B-150 + KLA дюбель - 65	A/B-150 + KLA-шуруп - 70	A/B-150 + шуруп - 70
190	A/B-170 + KLA дюбель - 55	A/B-170 + KLA-шуруп - 70	A/B-170 + шуруп - 60
200	A/B-170 + KLA дюбель - 65	A/B-170 + KLA-шуруп - 70	A/B-170 + шуруп - 70
210	A/B-170 + KLA дюбель - 75	A/B-170 + KLA-шуруп - 90	A/B-170 + шуруп - 80
220	A/B-200 + KLA дюбель - 55	A/B-200 + KLA-шуруп - 70	A/B-200 + шуруп - 60
230	A/B-200 + KLA дюбель - 65	A/B-200 + KLA-шуруп - 70	A/B-200 + шуруп - 70
240	A/B-200 + KLA дюбель - 75	A/B-200 + KLA-шуруп - 90	A/B-200 + шуруп - 80
250	A/B-230 + KLA дюбель - 55	A/B-230 + KLA-шуруп - 70	A/B-230 + шуруп - 60
260	A/B-230 + KLA дюбель - 65	A/B-230 + KLA-шуруп - 70	A/B-230 + шуруп - 70
270	A/B-250 + KLA дюбель - 55	A/B-230 + KLA-шуруп - 90	A/B-250 + шуруп - 60
280	A/B-250 + KLA дюбель - 65	A/B-250 + KLA-шуруп - 70	A/B-250 + шуруп - 70
290	A/B-250 + KLA дюбель - 75	A/B-250 + KLA-шуруп - 90	A/B-250 + шуруп - 80
300	A/B-250 + KLA дюбель - 85	A/B-250 + KLA-шуруп - 90	A/B-250 + шуруп - 90
310	A/B-250 + KLA дюбель - 95	A/B-250 + KLA-шуруп - 110	A/B-250 + шуруп - 100
320	A/B-250 + KLA дюбель - 105	A/B-250 + KLA-шуруп - 110	A/B-250 + шуруп - 110
330	B-300 + KLA дюбель - 65	B-300 + KLA-шуруп - 70	B-300 + шуруп - 70
340	B-300 + KLA дюбель - 75	B-300 + KLA-шуруп - 90	B-300 + шуруп - 80
350	B-300 + KLA дюбель - 85	B-300 + KLA-шуруп - 90	B-300 + шуруп - 90
360	B-300 + KLA дюбель - 95	B-300 + KLA-шуруп - 110	B-300 + шуруп - 100
370	B-300 + KLA дюбель - 105	B-300 + KLA-шуруп - 110	B-300 + шуруп - 110
380	B-350 + KLA дюбель - 65	B-300 + KLA-шуруп - 130	B-350 + шуруп - 70
390	B-350 + KLA дюбель - 75	B-350 + KLA-шуруп - 90	B-350 + шуруп - 80
400	B-350 + KLA дюбель - 85	B-350 + KLA-шуруп - 90	B-350 + шуруп - 90
410	B-350 + KLA дюбель - 95	B-350 + KLA-шуруп - 110	B-350 + шуруп - 100
420	B-350 + KLA дюбель - 105	B-350 + KLA-шуруп - 110	B-350 + шуруп - 110
430	B-350 + KLA дюбель - 115	B-350 + KLA-шуруп - 130	B-350 + шуруп - 120
440	B-400 + KLA дюбель - 75	B-400 + KLA-шуруп - 90	B-400 + шуруп - 80
450	B-400 + KLA дюбель - 85	B-400 + KLA-шуруп - 90	B-400 + шуруп - 90
460	B-400 + KLA дюбель - 95	B-400 + KLA-шуруп - 110	B-400 + шуруп - 100
470	B-400 + KLA дюбель - 105	B-400 + KLA-шуруп - 110	B-400 + шуруп - 110
480	B-400 + KLA дюбель - 115	B-400 + KLA-шуруп - 130	B-400 + шуруп - 120
490	B-450 + KLA дюбель - 75	B-450 + KLA-шуруп - 90	B-450 + шуруп - 80
500	B-450 + KLA дюбель - 85	B-450 + KLA-шуруп - 90	B-450 + шуруп - 90
510	B-450 + KLA дюбель - 95	B-450 + KLA-шуруп - 110	B-450 + шуруп - 100
520	B-450 + KLA дюбель - 105	B-450 + KLA-шуруп - 110	B-450 + шуруп - 110
530	B-450 + KLA дюбель - 115	B-450 + KLA-шуруп - 130	B-450 + шуруп - 120
540	B-450 + KLA дюбель - 125	B-450 + KLA-шуруп - 130	B-450 + шуруп - 130
550	B-450 + KLA дюбель - 135	B-450 + KLA-шуруп - 150	B-500 + шуруп - 100
560	B-500 + KLA дюбель - 95	B-500 + KLA-шуруп - 90	B-500 + шуруп - 100
570	B-500 + KLA дюбель - 105	B-500 + KLA-шуруп - 110	B-500 + шуруп - 110
580	B-500 + KLA дюбель - 115	B-500 + KLA-шуруп - 110	B-500 + шуруп - 120
590	B-500 + KLA дюбель - 125	B-500 + KLA-шуруп - 130	B-500 + шуруп - 130
600	B-500 + KLA дюбель - 135	B-500 + KLA-шуруп - 130	B-550 + шуруп - 100
610	B-500 + KLA дюбель - 145	B-500 + KLA-шуруп - 150	B-550 + шуруп - 110
620	B-550 + KLA дюбель - 105	B-550 + KLA-шуруп - 110	B-550 + шуруп - 110
630	B-550 + KLA дюбель - 115	B-550 + KLA-шуруп - 130	B-550 + шуруп - 120
640	B-550 + KLA дюбель - 125	B-550 + KLA-шуруп - 130	B-550 + шуруп - 130
650	B-550 + KLA дюбель - 135	B-550 + KLA-шуруп - 150	B-600 + шуруп - 100
660	B-550 + KLA дюбель - 145	B-550 + KLA-шуруп - 150	B-600 + шуруп - 100
670	B-600 + KLA дюбель - 105	B-600 + KLA-шуруп - 110	B-600 + шуруп - 110
680	B-600 + KLA дюбель - 115	B-600 + KLA-шуруп - 130	B-600 + шуруп - 120
690	B-600 + KLA дюбель - 125	B-600 + KLA-шуруп - 130	B-600 + шуруп - 130
700	B-600 + KLA дюбель - 135	B-600 + KLA-шуруп - 150	
710	B-600 + KLA дюбель - 145	B-600 + KLA-шуруп - 150	
720	B-600 + KLA дюбель - 155	B-600 + KLA-шуруп - 150	

Для CROCO A подходят данные таблицы для толщины изоляции 20 - 320 мм.

Амортизация 10 % от толщины изоляции

VILPE CROCO-512 крепление

VILPE® CROCO -512 применяется для крепления кровельных, теплоизоляционных материалов и акустических плит к основаниям из пенобетона и цементной стяжке. Если основанием для крепления служит сотовый кирпич, блоки или цементная стяжка, необходимо убедиться в прочности установки крепления.

Конструкция

CROCO -512 выпускаются длиной 60 -450 мм.

Диаметр фланца 50 мм.

Длина анкерной части крепления 50 мм, диаметр стержня крепления 12 мм.

Сырье: ударопрочный, антикоррозийный полипропилен.

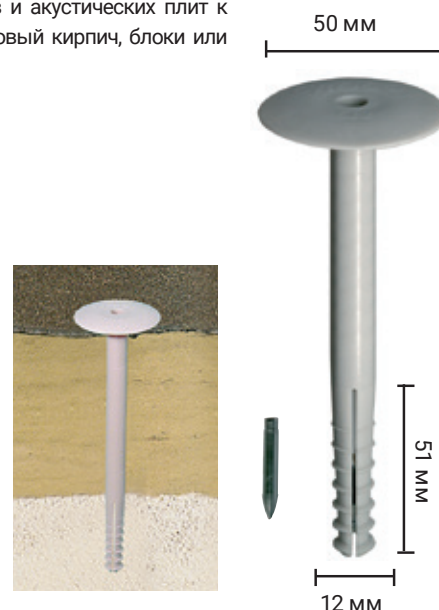
Стандартный цвет серый.

Выбор крепления

Длина крепления выбирается в соответствии с толщиной теплоизоляции.

Глубина установки в основание должна быть минимум 50 мм.

Необходимое количество креплений определяется параметрами объекта.



VILPE CROCO-512

Наименование изделия	Длина, мм	Код изделия
CROCO-512-00-10 крепление	60	054010
CROCO-512-10-30 крепление	80	054030
CROCO-512-30-50 крепление	100	054050
CROCO-512-50-70 крепление	120	054070
CROCO-512-80-100 крепление	150	054100
CROCO-512-100-120 крепление	170	054120
CROCO-512-120-140 крепление	190	054140

Наименование изделия	Длина, мм	Код изделия
CROCO-512-140-160 крепление	210	054160
CROCO-512-180-200 крепление	250	054200
CROCO-512-230-250 крепление	300	054250
CROCO-512-280-300 крепление	350	054300
CROCO-512-330-350 крепление	400	054350
CROCO-512-380-400 крепление	450	054400

Рабочий инструмент для установки CROCO-512

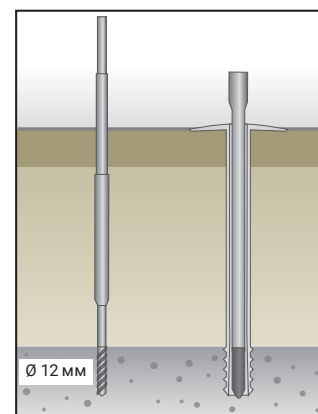
Наименование изделия	Длина, мм	Код изделия
Сверло для пенобетона 12x600	600	90400
600 SDS+ добойник для перфоратора	600	90238
800 SDS+ добойник для перфоратора	800	90240



Монтаж VILPE CROCO-512 крепления

- В основании через кровельный и изоляционный материал сверлится отверстие диаметром 12 мм, глубиной 50 мм. При рыхлом основании (напр. керамзитобетон) глубина отверстия 70 мм.
- CROCO -512 с дюбелем устанавливается в просверленное отверстие.
- Дюбель CROCO -512 устанавливается в анкерную часть забойником.

При рыхлом основании избегать слишком сильных ударов, разрушающих структуру основания и нарушающих прочность монтажа.



VILPE POWER A крепление

VILPE® POWER A применяется в строительстве для скрепления различных мягких материалов, например, слоев изоляции, между собой. В случаях, не допускающих механического прокалывания пароизоляции, POWER A заменяет дорогостоящее проклеивание, надежно соединяя слои кровли. Прочность механического крепления, в отличие от проклеивания, не зависит от погодных условий в момент установки и прочих факторов. Изоляцию фундаментов зданий от окружающего грунта и теплоизоляцию "черного пола" первого этажа делают из двух слоев изоляции. С помощью POWER A слои крепят между собой в единую плиту, способную выдержать нагрузки при заполнении опалубки бетоном и в дальнейшем нагрузки при эксплуатации. Такую же двухслойную систему используют при теплоизоляции дорожных магистралей и трубопроводов. POWER A не образует "мостиков холода" и используется при изоляции холодильных камер.

Крепление POWER A используется при изоляции водопроводных, канализационных сетей, теплоцентралей, туннелей, изоляции обогреваемых полов.

POWER A применяется для крепления нового слоя кровельного и изоляционного материала к старому «кровельному пирогу» при ремонте кровли.

Конструкция

Фланец POWER A имеет диаметр 50 мм, полый стержень оканчивается резьбой.

Длина резьбы 70 мм, диаметр 28 мм.

Стержень имеет четырехгранный шлиц для насадки шуруповерта. Резьба имеет форму, минимально повреждающую структуру изоляционного материала.

Сырье: антикоррозийный, ударопрочный, армированный полиамид.

Стандартный цвет черный.



Выбор крепления

Длина крепления выбирается в соответствии с толщиной изоляции так, чтобы при монтаже резьба полностью входила в материал основания. При креплении к старой кровле не менее половины резьбы должно быть в старом кровельном слое.

VILPE POWER A крепление

Наименование изделия	Длина, мм	Толщина изоляции, мм	Код изделия
POWER A 60 - 28 крепление	60	00	284060
POWER A 70 - 28 крепление	70	00-20	284070
POWER A 90 - 28 крепление	90	20-40	284090
POWER A 110 - 28 крепление	110	40-60	284110
POWER A 130 - 28 крепление	130	60-80	284130

Наименование изделия	Длина, мм	Толщина изоляции, мм	Код изделия
POWER A 150 - 28 крепление	150	80-100	284150
POWER A 175 - 28 крепление	175	100-120	28175
POWER A 200 - 28 крепление	200	130-150	28200
POWER A 225 - 28 крепление	225	160-170	28225

VILPE POWER A насадка

для монтажа крепления POWER A используется насадка POWER A с четырехгранным шлицем.

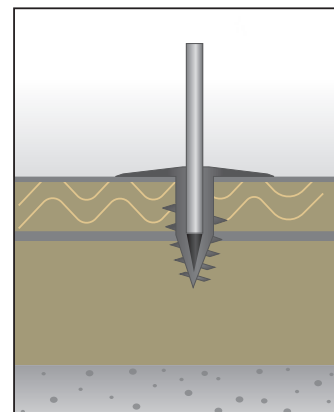
Наименование изделия	Длина, мм	Код изделия
POWER A насадка -350	350	90133



Монтаж VILPE POWER A крепления

POWER A устанавливается шуруповертом с четырехгранной насадкой без предварительного сверления. Установка крепления на старую, затвердевшую битумную кровлю в холодное время года может потребовать предварительного сверления отверстия диаметром 10 мм. Тип насадки шуруповерта для монтажа выбирается в зависимости от длины крепления. Длина насадки выбирается на 50 мм больше общей длины POWER крепления.

- На шуруповерт с низкими оборотами и мощностью от 650 Вт установить насадку и вставить ее в отверстие крепления.
- Закрепить к материалу основания, надавливая на шуруповерт с достаточной силой. Чрезмерное завинчивание в основание и лишние обороты ослабляют прочность крепления.



VILPE POWER A крепление с регулируемой длиной

POWER A с регулируемой длиной применяется для скрепления слоев изоляции между собой и при ремонте для крепления нового слоя тепло- и гидроизоляции к старым слоям.

Конструкция

Фланец POWER A с регулируемой длиной имеет диаметр 50 мм.

Длина резьбы 90 мм, диаметр 28 мм.

Регулируемый стержень имеет шестигранный шлиц для насадки шуруповерта.

Резьба имеет форму, минимально повреждающую структуру изоляционного материала.

Размеры: длина крепления 250 – 350 мм для толщины изоляции 180 – 330 мм.

Сырье: антикоррозийный, ударопрочный полиамид, армированный стекловолокном.

Стандартный цвет: черный.

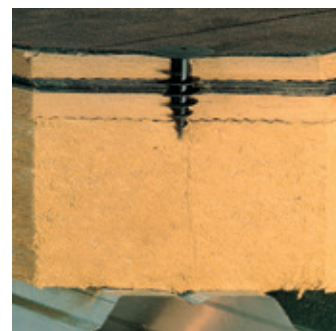
Выбор крепления

Длина крепления выбирается в соответствии с толщиной изоляции таким образом, чтобы при монтаже резьба полностью входила в материал основания. При креплении к старой кровле не менее половины резьбы должно быть в старом кровельном слое.

VILPE® POWER A с регулируемой длиной выгодно тем, что, используя один типоразмер, можно производить крепеж нескольких толщин.

VILPE POWER A с регулируемой длиной с круглым стержнем

Наименование изделия	Длина, мм	Толщина изоляции, мм	Код изделия
POWER A 250 - 28 крепление	250	180-230	28250
POWER A 300 - 28 крепление	300	230-280	28300
POWER A 350 - 28 крепление	350	280-330	28350



VILPE POWER насадка

для монтажа регулируемого крепления POWER A используется насадка POWER с шестигранным шлицем.

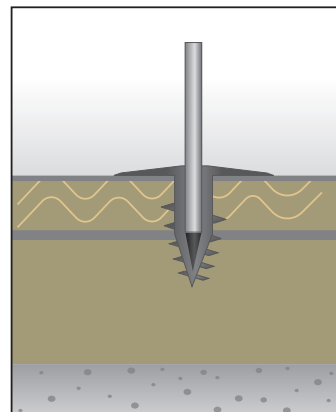
Наименование изделия	Длина, мм	Код изделия
350 -2X TORX насадка	350	910135
500 -2X TORX насадка	500	910150

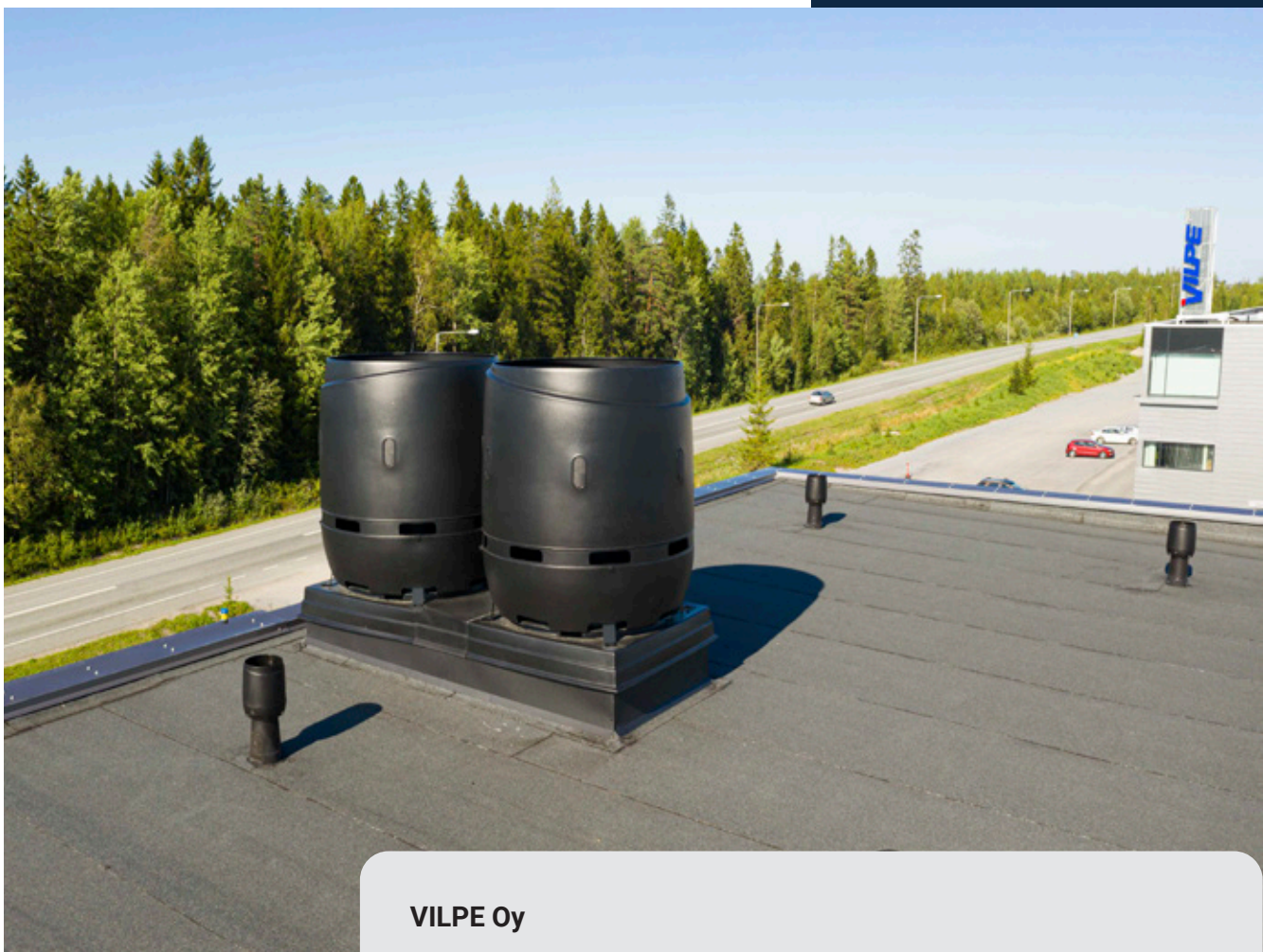


Монтаж VILPE POWER A крепления с регулируемой длиной

VILPE® POWER A с регулируемой длиной устанавливается шурупвертом с шестигранной насадкой без предварительного сверления. Установка крепления на старую, затвердевшую битумную кровлю в холодное время года может потребовать предварительного сверления отверстия диаметром 10 мм. Тип насадки шурупверта для монтажа выбирается в зависимости от длины крепления. Длина насадки выбирается на 50 мм больше общей длины POWER крепления.

- На шурупверт с низкими оборотами и мощностью от 650 Вт установить шестигранную насадку и вставить ее в отверстие крепления до упора.
- Закрепить к материалу основания, надавливая на шурупверт с достаточной силой. Чрезмерное завинчивание в основание и лишние обороты ослабляют прочность крепления.





VILPE Oy

История концерна VILPE Oy начинается с 1975 года. Выпускаемая компанией VILPE Oy продукция широко известна потребителю под брендом VILPE®.

Продукция VILPE® решает вопросы качества воздуха в помещениях, вентиляции здания от цоколя до кровли, повышая качество жилья и способствуя сохранению здоровья.

Продукция VILPE® известна на рынке своим безупречным качеством, функциональностью и простотой монтажа.

Целью нашей компании является разработка энергосберегающей продукции, повышение производственных процессов и уменьшение количества отходов производства.

Мы заботимся о наших клиентах и экологии и способствуем сохранению окружающей среды для будущих поколений.

ООО "ВИЛПЕ Рус"

Единый номер тел. 8 800 222 14 22
Тех. консультации тел. +7 925 137 7721
Москва тел. +7 903 260 7134
Санкт-Петербург тел. +7 812 449 4743
Екатеринбург тел. +7 343 357 3227
Краснодар тел. +7 861 212 6919
Новосибирск тел. +7 922 157 2929
Казань тел. +7 927 494 9957
Facebook fb.com/vilperussia
Instagram instagram.com/vilpe_rus

ООО "ВИЛПЭ Украина"

Киев тел. +38 044 432 8448
тел. +38 067 440 2970
тел. +38 067 440 2968
тел. +38 067 440 0182
Тех. консультации тел. +38 067 245 0897

VILPE Oy
Kauppatie 9
FI-65610 Mustasaari
FINLAND



> VILPE.COM