

VILPE®

Innovative and Easy



Фото: Westpro & Portus

РЕШЕНИЯ VILPE ДЛЯ "ЗЕЛЕННЫХ" КРОВЕЛЬ

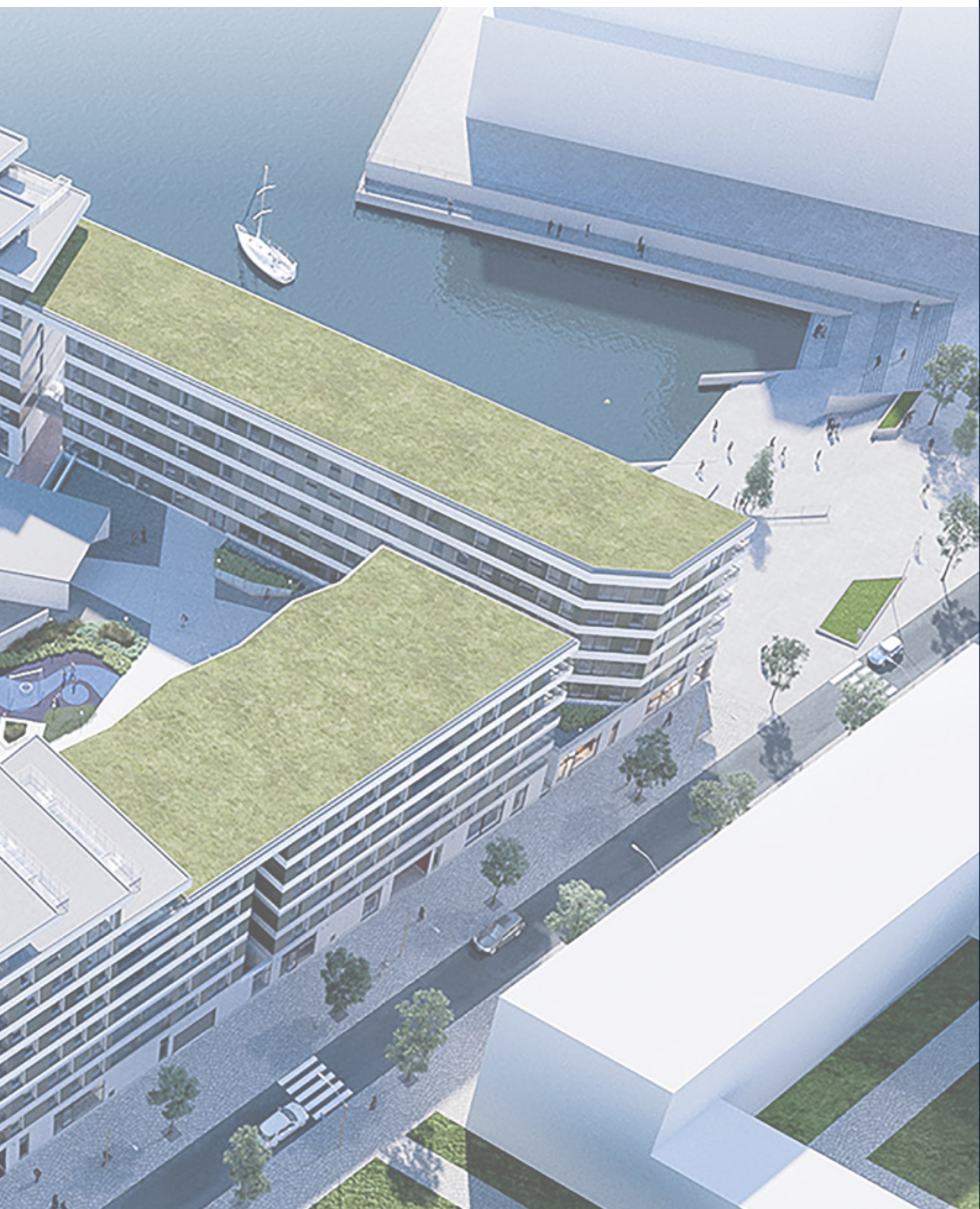
"ЗЕЛЕНАЯ" КРОВЛЯ - СОВРЕМЕННЫЕ ТЕХНОЛОГИИ И ЗАБОТА ОБ ЭКОЛОГИИ

Зеленые эксплуатируемые кровли становятся все более популярными по всей Европе, с их помощью можно легко создать природный оазис с красивыми зелеными насаждениями для зачастую серого городского пейзажа. Но кроме эстетической привлекательности, зеленые кровли обладают дополнительной функциональностью, например, растительный слой на кровле хорошо поглощает дождевую влагу и защищает дом от перегрева, сокращает расходы на отопление зимой и на кондиционирование летом, приглушает городской шум. Однако при проектировании и строительстве зеленых кровель предъявляются дополнительные требования к выбору материалов, технологии строительства и обслуживанию кровли.

Основной риск зеленой кровли - риск повреждения водой, поэтому важно убедиться, что излишняя влага эффективно отводится в систему водостока. VILPE предлагает широкий ассортимент продукции для предотвращения проблем, связанных с избыточной влажностью зеленой кровли. В нашем ассортименте вы найдете, как Alira дефлекторы, которые эффективно вентилируют кровельные конструкции и теплоизоляционный слой, так и высококачественные водосточные воронки и аксессуары для удаления воды с кровли.

Новинка 2021 года VILPE Sense - это интеллектуальная система управления влажностью, основанная на новейшей технологии "Интернета вещей" (IoT). Система сочетает в себе две функции: контроль и удаление влажности из теплоизоляционного слоя, а также обнаружение даже небольших протечек, до того, как они вызовут более серьезные проблемы.

Использование качественных кровельных материалов и технологий строительства сохранит вашу зеленую кровлю на долгие годы!



ALIPAИ ДЕФЛЕКТОРЫ ПОЗВОЛЯЮТ КРОВЛЕ "ДЫШАТЬ"

VILPE ALIPAИ дефлектор эффективно вентилирует и просушивает теплоизоляционный слой кровли

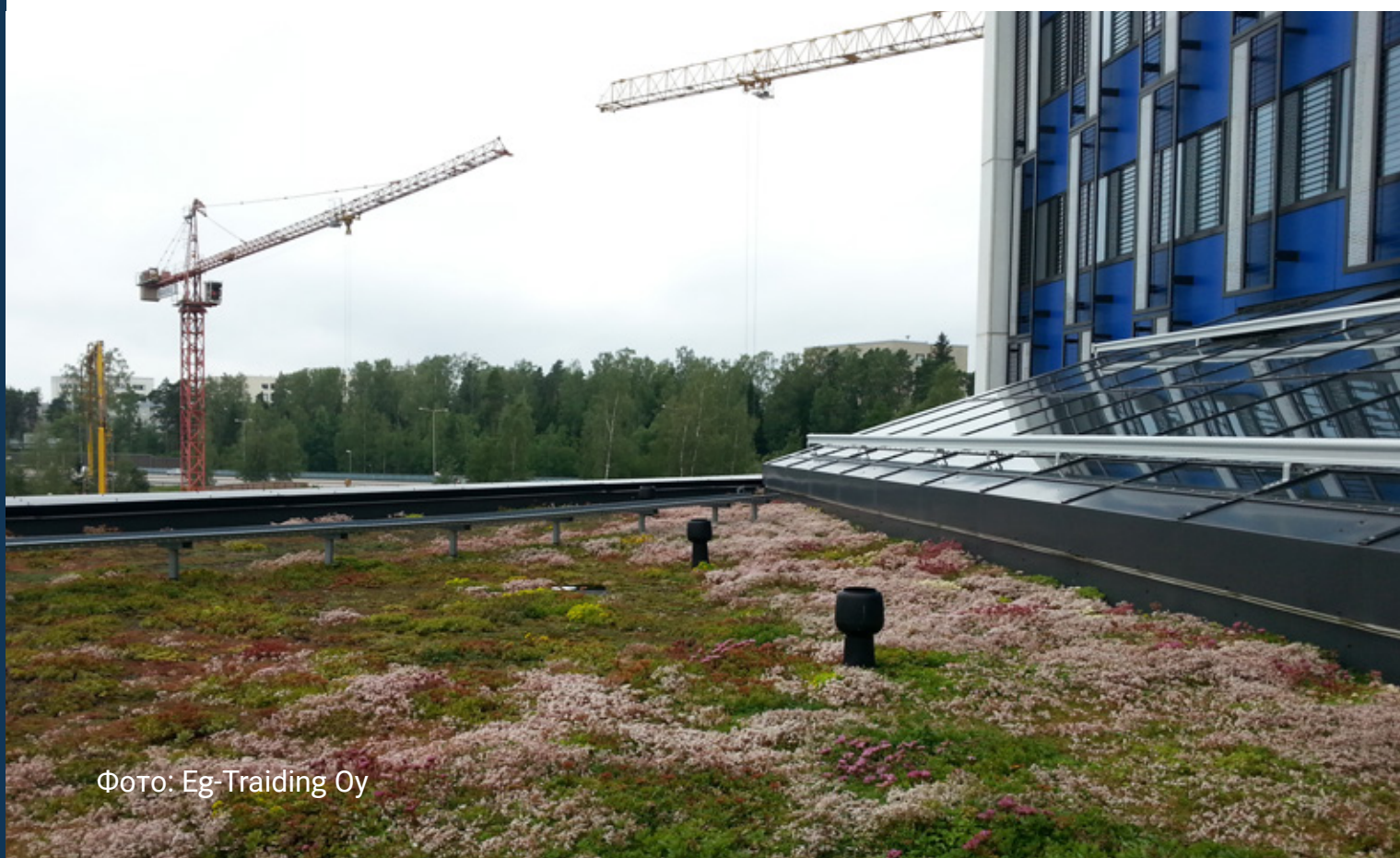
Кровельные конструкции всегда содержат влагу. Причины - диффузия водяных паров, возникающих в процессе эксплуатации здания, и проникновение влаги из окружающей среды. Влага содержится и в самих строительных материалах. Влажный теплый воздух помещений, поднимаясь, конденсируется в кровле, вследствие чего теплоизоляция сыреет. Зимой влага замерзает, и теплоизоляция теряет свои изолирующие свойства, значительно увеличивая затраты на отопление, а также влага негативно влияет на несущие конструкции. Кроме того, избыточная влага способствует росту грибка, плесени и микроорганизмов.

ALIPAИ дефлекторы осуществляют основные принципы «дышащей» кровли:

- выводят поднимающийся к кровле влажный воздух прежде, чем он успел нанести вред конструкциям
- предотвращают образование пузырей и отслаивание кровельного материала
- увеличивают срок службы кровли и здания

Благодаря использованию ALIPAИ дефлекторов:

- теплоизоляция остается сухой
- улучшается микроклимат в помещениях
- снижаются расходы на отопление
- увеличивается срок службы объекта



Принцип действия ALIPAI дефлектора

Принцип действия ALIPAI дефлектора основан на перепаде давления в слоях кровли и окружающей среде. Уникальный по конструкции колпак ALIPAI создает дополнительную тягу в трубе, что значительно повышает эффективность дефлектора. Для нормальной работы дефлекторов необходимо обеспечить приток свежего воздуха.

VILPE® ALIPAI FLOW - 110 ДЕФЛЕКТОР

Применяется для вентиляции кровельных конструкций плоских и пологих кровель.
Размеры: Ø 110 мм, высота 476 мм, ширина фланца 150 мм.
Комплект: ALIPAI 110 дефлектор с колпаком FLOW.

Цвет	Упаковка, шт	Код изделия
черный	11	732102
темно-серый	11	732107
светло-серый	11	732101



VILPE® ALIPAI FLOW - 160 ДЕФЛЕКТОР

Применяется для вентиляции кровельных конструкций плоских и пологих кровель.
Размеры: Ø 160 мм, высота 509 мм, ширина фланца 150 мм.
Комплект: ALIPAI 160 дефлектор с колпаком FLOW.

черный	6	730162
--------	---	--------



Высоту дефлектора можно наращивать с помощью дополнительных патрубков.

VILPE® ПАТРУБОК - 110

Высота/рабочая высота: 185/134 мм

черный		73111
--------	--	-------

VILPE® ПАТРУБОК- 160

Высота/рабочая высота: 328/400 мм

черный		73113
--------	--	-------



VILPE® ALIPAI FLOW СКАТНЫЙ/ПОЛОГИЙ

Применяется для вентиляции кровельных конструкций скатной и пологих кровель. Устанавливается на гребнях разуклонок, угол уклона кровли 14°. Фланец устанавливается точно по профилю разуклонки между двумя слоями кровельного материала, гарантируя герметичность монтажа и долговечность кровли.

Размеры: Ø 110/160 мм (соответственно), общая высота 665/668/1022 мм (соответственно).

Комплект: ALIPAI дефлектор с колпаком FLOW, проходной элемент НИОРА высокий и набор крепежа.

черный (Ø110/665)	7	732172
черный (Ø160/668)	6	730172
черный (Ø160/1022)	3	730202



VILPE® ALIPAI FLOW -14 110 ДЕФЛЕКТОР КОНЬКОВЫЙ

Применяется для вентиляции кровельных конструкций плоских и пологих кровель. Устанавливается на гребнях разуклонок, угол уклона кровли 14°. Фланец устанавливается точно по профилю разуклонки между двумя слоями кровельного материала, гарантируя герметичность монтажа и долговечность кровли.

Размеры: Ø 110 мм, высота 477 мм, ширина фланца 367 мм.

Комплект: ALIPAI ПВХ-ворот и хомут из нержавеющей стали.

черный	8	732122
--------	---	--------



VILPE® ALIPAI ПВХ-ВОРОТ

Применяется для облегчения монтажа ALIPAI дефлектора. ПВХ -ворот позволяет герметично монтировать ALIPAI дефлектор на кровлях из ПВХ -материалов. Конусообразный ALIPAI ПВХ -ворот надевается на трубу ALIPAI дефлектора, основание крепится наплавлением к материалу кровли и верхний край ворота прижимается к трубе хомутом.

Размеры: Ø 110 мм, высота 150 мм, ширина фланца 367 мм.
Комплект: ALIPAI ПВХ-ворот и хомут из нержавеющей стали.

темно-серый	10	730102
светло-серый	10	730103



Уплотнители для герметичного вывода труб на инверсионных "зеленых" кровлях

В ассортименте VILPE есть уплотнители из EPDM-резины, подходящие для применения на эксплуатируемых "зеленых кровлях". Гибкий уплотнитель из EPDM-резины допускает тепловые и механические колебания, герметизируя отверстие в кровле. Запатентованное рифление и специальная обработка фланца обеспечивают надежное соединение с битумным материалом и максимально большую площадь поверхности уплотнения.

	Модель	Упаковка, шт	Код изделия
VILPE® FELT-ROOFSEAL РЕЗИНОВЫЕ УПЛОТНИТЕЛИ	NO-1 Ø 12/19/25/38	20	70040
	NO-2 Ø 50/60	20	70060
	NO-3 Ø 75/90	20	70090
	NO-4 Ø 110/125	20	70125
	NO-4.5 Ø 130/140	20	70130
	NO-5 Ø 150/175	10	70175
	NO-6 Ø 200/250	10	70250
	NO-7 Ø 275/325		70325
	NO-8 Ø 350/400	20	70400
	NO-9 Ø 500/525/550/575	1	71050
	NO-10 Ø 600/625/650/675	1	71060
	NO-11 Ø 700/725/750/775	1	71070
NO-12 Ø 800/825/850/875	1	71080	
VILPE® МЕТАЛЛИЧЕСКИЕ ХОМУТЫ	Ø 24-44		711601
	Ø 50-145		711714
	Ø 50-215		711721
	Ø 50-370		711737
	Ø 70-570		711757
	Ø 630		711663
	Ø 730		711673
	Ø 830		711683
VILPE® R-FELT РАЗЪЕМНЫЕ УПЛОТНИТЕЛИ	Ø 19-90	1	70510
	Ø 110-170	1	70514
	Ø 160-250	1	70518
VILPE® RHS УПЛОТНИТЕЛИ С КВАДРАТНЫМ СЕЧЕНИЕМ	40x40/50x50/60x60/70x70	20	71090
	80x80/100x100/120x120/140x140	10	71094





VILPE® RHS-FELT RETROFIT 80-150

Уплотнители из EPDM-резины для герметизации проходов труб квадратного сечения через битумную кровлю. Запатентованное решение.
Комплект: RHS-FELT уплотнитель.

Модель	Упаковка, шт	Код изделия
Ø 80-150	5	71745



VILPE® RHS МЕТАЛЛИЧЕСКИЕ ХОМУТЫ ZNK

Хомуты из оцинкованного железа для прижатия RHS уплотнителя к выводимому объекту, RHS хомуты подбираются по размеру сечения уплотнителя и приобретаются отдельно.
Комплект: 2 половинки хомута и набор крепежа.

40 X 40	100	711198
50 X 50	100	71120
60 X 60	100	71122
70 X 70	100	71123
80 X 80	100	71124
90 X 90	100	71125
100 X 100	100	71126
120 X 120	100	71128
140 X 140	100	711282
150 X 150	100	711284



VILPE® EPDM-ВОРОТ ДЛЯ НУОРА ПРОХОДНОГО ЭЛЕМЕНТА ВЫСОКОГО

Для монтажа НУОРА проходного элемента высокого на кровлях из ЭПДМ-материалов. Устанавливается при монтаже и на готовую кровлю.
Комплект: EPDM - ворот.

черный		75700
--------	--	-------



VILPE® НТ УПЛОТНИТЕЛИ ПАРОЗАТВОРА

Уплотнители парозатвора резиновые для герметичной проводки труб через пароизоляционную пленку. Применяются на плоских и пологих кровлях для предотвращения стекания конденсата по трубе.
Размеры: высота 33 мм, ширина фланца 150 мм.
Комплект: НТ уплотнитель парозатвора из EPDM-резины.

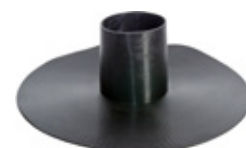
НТ-50 Ø 50	20	71205
НТ-75 Ø 75	20	71207
НТ-110 Ø 110	20	71211
НТ-125 Ø 125	20	71213
НТ-160 Ø 160	20	71216



VILPE® НТН УПЛОТНИТЕЛЬ ПАРОЗАТВОРА, ВЫСОКИЙ

Уплотнитель парозатвора резиновый для герметичной проводки труб через пароизоляционную пленку. Применяется на плоских и пологих кровлях для предотвращения стекания конденсата по трубе.
Размеры: высота 133 мм, ширина фланца 150 мм.
Комплект: НТ уплотнитель парозатвора из EPDM-резины.

НТН-110 Ø 110	15	71212
---------------	----	-------



Эффективное водоотведение на "зеленой" кровле

На эксплуатируемых "зеленых" кровлях важно обеспечить эффективный водоотвод с кровли, поскольку избыток влаги может повредить конструкцию кровли и расположенную на кровле растительность. Кровельные водостоки необходимо размещать и устанавливать так, чтобы за ними было легко ухаживать. Техническое обслуживание водостоков следует проводить не реже двух раз в год. Почва и растительность на зеленой кровле не должны забивать сток в водосточной воронке, вокруг воронок необходимо создавать защитную зону.

Водосточная воронка, модель А

СТАЛЬНАЯ ВОДОСТОЧНАЯ ВОРОНКА, МОДЕЛЬ А Ø75

Применение: водосточная воронка с фланцем, покрытым праймером для лучшего сцепления с битумным покрытием. Воронки А-модели оснащены сборным резервуаром, в комплект поставки включен фильтр листьев.
Комплект: воронка, фильтр листьев.

Длина	Код изделия
350 мм	390001
600 мм	390002
750 мм	390003
1000 мм	390004



СТАЛЬНАЯ ВОДОСТОЧНАЯ ВОРОНКА, МОДЕЛЬ А Ø110

Применение: водосточная воронка с фланцем, покрытым праймером для лучшего сцепления с битумным покрытием. Воронки А-модели оснащены сборным резервуаром, в комплект поставки включен фильтр листьев.
Комплект: воронка, фильтр листьев.

350 мм	390021
600 мм	390022
750 мм	390023
1000 мм	390024



СТАЛЬНАЯ ВОДОСТОЧНАЯ ВОРОНКА, МОДЕЛЬ А Ø160

Применение: водосточная воронка с фланцем, покрытым праймером для лучшего сцепления с битумным покрытием. Воронки А-модели оснащены сборным резервуаром, в комплект поставки включен фильтр листьев.
Комплект: воронка, фильтр листьев.

350 мм	390031
600 мм	390032
750 мм	390033
1000 мм	390034



Водосточная воронка, модель С

СТАЛЬНАЯ ВОДОСТОЧНАЯ ВОРОНКА, МОДЕЛЬ С Ø75

Применение: водосточная воронка с фланцем, покрытым праймером для лучшего сцепления с битумным покрытием. В комплект поставки включен фильтр листьев для С-модели.
Комплект: воронка, фильтр листьев.

350 мм	391001
600 мм	391002
750 мм	391003
1000 мм	391004



СТАЛЬНАЯ ВОДОСТОЧНАЯ ВОРОНКА, МОДЕЛЬ С Ø90

Применение: водосточная воронка с фланцем, покрытым праймером для лучшего сцепления с битумным покрытием. В комплект поставки включен фильтр листьев для С-модели.
Комплект: воронка, фильтр листьев.

200 мм	391011
--------	--------



СТАЛЬНАЯ ВОДОСТОЧНАЯ ВОРОНКА, МОДЕЛЬ С Ø110

Применение: водосточная воронка с фланцем, покрытым праймером для лучшего сцепления с битумным покрытием. В комплект поставки включен фильтр листьев для С-модели.
Комплект: воронка, фильтр листьев.

350 мм	391021
600 мм	391022
750 мм	391023
1000 мм	391024



СТАЛЬНАЯ ВОДОСТОЧНАЯ ВОРОНКА, МОДЕЛЬ С Ø160

Применение: водосточная воронка с фланцем, покрытым праймером для лучшего сцепления с битумным покрытием. В комплект поставки включен фильтр листьев для С-модели.
Комплект: воронка, фильтр листьев.

350 мм	391031
600 мм	391032
750 мм	391033
1000 мм	391034



ФИЛЬТР ЛИСТЬЕВ К ВОДОСТОЧНЫМ ВОРОНКАМ А-МОДЕЛИ

Применение: для предотвращения попадания листьев и мусора в водосток. Совместим с кровельной воронкой модели А диаметром 75–160 мм.

Комплект: пластиковый фильтр листьев.

Модель Код изделия

A 75–160 392209



ФИЛЬТР ЛИСТЬЕВ К ВОДОСТОЧНЫМ ВОРОНКАМ С-МОДЕЛИ

Применение: для предотвращения попадания листьев и мусора в водосток. Совместим с кровельными воронками модели С.

Комплект: пластиковый фильтр листьев.

C-75 392205

C-90 392206

C-110 392207

C-160 392208



ТЕРМОКАБЕЛЬ К ВОДОСТОЧНЫМ ВОРОНКАМ А-МОДЕЛИ

Применение: саморегулирующийся нагревательный элемент для предотвращения замерзания кровельных водостоков.

Комплект: нагревательный элемент, соединительный кабель 1 м, посадочное кольцо.

A-75 14W 392005

A-110 14W 392007

A-160 14W 392008

A-160 32W 392009



ТЕРМОКАБЕЛЬ К ВОДОСТОЧНЫМ ВОРОНКАМ С-МОДЕЛИ

Применение: саморегулирующийся нагревательный элемент для предотвращения замерзания кровельных водостоков.

Комплект: нагревательный элемент, соединительный кабель 1 м, посадочное кольцо.

C-75 14W 392000

C-110 14W 392002

C-160 14W 392003

C-160 32W 392004



БИТУМНЫЙ ФЛАНЕЦ К ВОДОСТОЧНОЙ ВОРОНКЕ

Применение: установленный на заводе битумный фланец ускоряет процесс монтажа воронки на битумной кровле и обеспечивает герметичность соединения с кровельным материалом. Совместим с кровельной воронкой 75–90 HST.

Размеры: 500x500 мм.

Комплект: битумный фланец.

75-90 392210

110 392211

160/A 392212



ПРОТИВОКОНДЕНСАТНАЯ ИЗОЛЯЦИЯ К ВОДОСТОЧНЫМ ВОРОНКАМ А-МОДЕЛИ

Применение: для предотвращения образования конденсата в водостоках. Изоляционный материал устанавливается снаружи трубы и вокруг сборного резервуара.

Размеры: толщина утеплителя 13 мм.

Комплект: противоконденсатная изоляция.

Модель Код изделия

A-75 350 395001

A-75 600 395002

A-75 750 395003

A-75 1000 395004

A-110 350 395021

A-110 600 395022

A-110 750 395023

A-110 1000 395024

A-160 350 395031

A-160 600 395032

A-160 750 395033

A-160 1000 395034

ПРОТИВОКОНДЕНСАТНАЯ ИЗОЛЯЦИЯ К ВОДОСТОЧНЫМ ВОРОНКАМ С-МОДЕЛИ

Применение: для предотвращения образования конденсата в водостоках. Изоляционный материал устанавливается снаружи трубы.

Размеры: толщина утеплителя 13 мм.

Комплект: противоконденсатная изоляция.

Модель Код изделия

C-75 350 395101

C-75 600 395102

C-75 750 395103

C-75 1000 395104

C-110 350 395121

C-110 600 395122

C-110 750 395123

C-110 1000 395124

C-160 350 395131

C-160 600 395132

C-160 750 395133

C-160 1000 395134



VILPE® Sense



Интеллектуальная система управления влажностью



АВТОМАТИЧЕСКИ ПРЕДУПРЕЖДАЕТ
О ВОЗМОЖНЫХ ПРОТЕЧКАХ



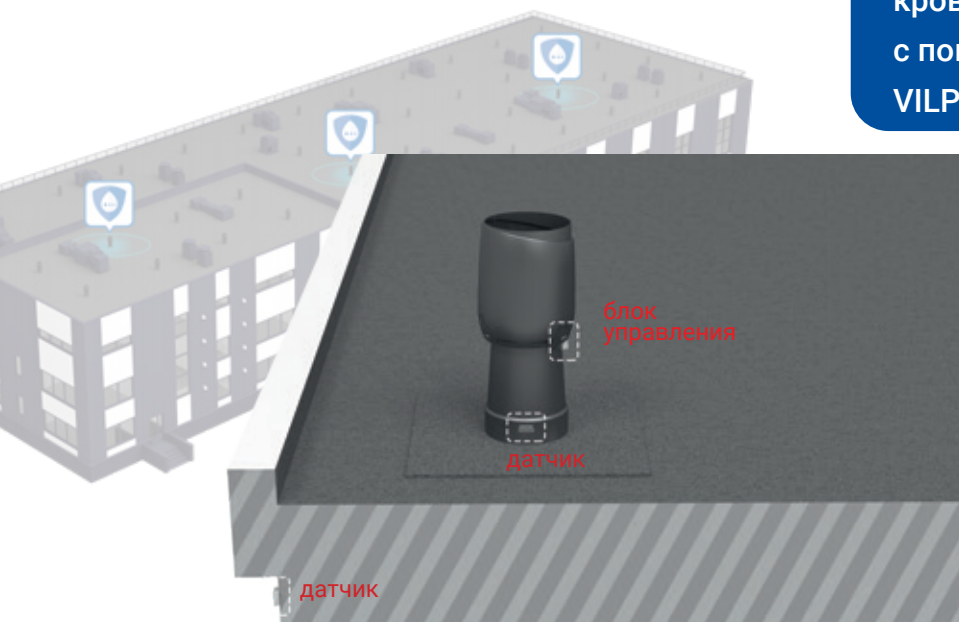
ПРИ НЕОБХОДИМОСТИ ВЕНТИЛЯТОР АВТОМАТИЧЕСКИ
ПРОСУШИТ СЛОЙ КРОВЕЛЬНОЙ ИЗОЛЯЦИИ

Решение VILPE Sense основано на новейшей технологии IoT (интернет вещей) и сочетает в себе две функции: контроль влажности и предотвращение повреждений от влаги. Система обнаружит и предупредит даже о самых маленьких, трудно обнаруживаемых протечках, которые можно легко устранить до того, как они станут большими и дорогостоящими проблемами. Система просушит слой кровельной изоляции при необходимости: например, сразу после дождя или после периодов с повышенной влажностью воздуха.

VILPE Sense состоит из двух датчиков и блока управления, связанных с энергоэффективным крышным вентилятором ECo. Один из датчиков контролирует температуру и относительную влажность в изоляционном слое, а другой – измеряет показатели в наружном воздухе. Система устанавливается в выход вентиляции, нет необходимости вскрывать кровельные конструкции. Данные передаются на блок управления и оттуда попадают в облачный сервис для анализа. При обнаружении избыточной влажности в изоляционном слое автоматически включится крышный вентилятор для просушки конструкций.



Отслеживайте состояние
кровельных конструкций
с помощью приложения
VILPE Sense



В приложении VILPE Sense вы можете проверить состояние конструкций здания в любой момент, и система автоматически предупредит вас о случае возможной протечки. Эти данные также можно безопасно экспортировать в любую систему для полной автоматизации управления зданием.

[> VILPE.COM/RU/SENSE](https://vilpe.com/ru/sense)

VILPE® SENSE интеллектуальная система обнаружения протечек

Система состоит из 2 датчиков и блока управления, которые подключаются к ECo вентилятору. Интеллектуальная система обнаруживает и предупреждает о возможных протечках и проблемах с влажностью внутри конструкций здания, например, на кровле или в подвальном помещении. При обнаружении повышенной влажности система просушит слой кровельной изоляции, чтобы избежать серьезных повреждений и роста плесени. Состояние конструкций здания можно отслеживать с помощью приложения VILPE Sense.
Комплект: блок управления и 2 датчика.

Код изд.

Комплект 735040
Доп. датчик 735041





VILPE Oy

Основанная в 1975 году компания VILPE Oy является ведущим разработчиком и производителем вентиляционного оборудования и специальных кровельных аксессуаров.

VILPE стремится предлагать лучшие вентиляционные решения для комплексной вентиляции здания от цоколя до кровли, постоянно разрабатывая энергоэффективные и инновационные продукты для меняющихся потребностей строительной отрасли.

Продукция VILPE обеспечивает свежий воздух в помещениях, повышает качество жилья, способствует сохранению здоровья и увеличивает срок службы строений.

Компания VILPE Oy прошла сертификацию по международным стандартам и имеет сертификат качества ISO 9001:2015 и экологический сертификат ISO 14001:2015 на разработку, производство и реализацию продукции VILPE.

Забота об окружающей среде

Качество продукции и бережное отношение к окружающей среде - основные приоритеты компании. VILPE всегда думает о будущем и инвестирует в новые технологии и устойчивое развитие для минимизации потребления энергии и снижения нагрузки на окружающую среду.

Заботясь о сохранении окружающей среды для будущих поколений, компания VILPE использует возобновляемую энергию с установленной на крыше завода солнечной электростанции, производит качественные изделия с большим сроком службы из пластика, полностью перерабатываемого для вторичного использования и уменьшает количество отходов производства. В 2020 году были сделаны самые значительные в истории компании инвестиции в снижение углеродного выброса при производстве - замена топлива на основе нефтепродуктов геотермальным теплом. Это позволило снизить выбросы углекислого газа на 330 тонн в год.

Экологическая устойчивость и социальная ответственность - являются важной частью стратегии развития компании.



VILPE Oy
Kauppatie 9
FI-65610 Mustasaari, Finland

ООО "ВИЛПЕ Рус"

Единый номер тел. 8 800 222 14 22
Москва тел. +7 925 137 7721
Санкт-Петербург тел. +7 812 449 4743
Екатеринбург тел. +7 343 357 3227
Краснодар тел. +7 861 212 6919
Воронеж тел. +7 920 211 7727
Казань тел. +7 927 494 9957
Новосибирск тел. +7 922 157 2929
Facebook fb.com/vilperussia
Instagram instagram.com/vilpe_rus

ООО "ВИЛПЭ Украина"

Киев тел. +38 044 432 8448
тел. +38 067 440 2970
тел. +38 067 440 2968
тел. +38 067 440 0182
Тех. консультации тел. +38 067 245 0897



VILPE.COM