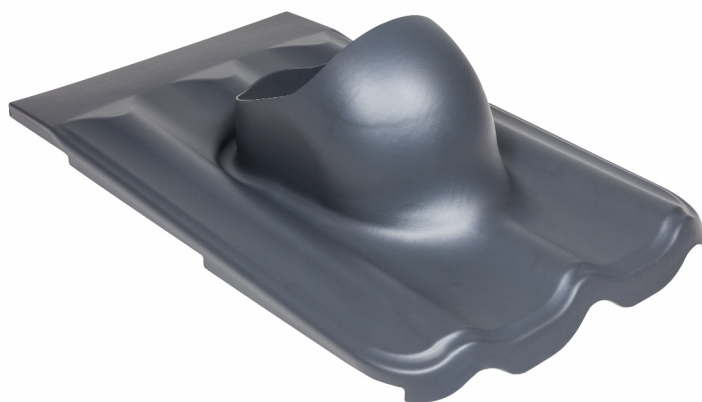


ТЕХНИЧЕСКИЙ ПАСПОРТ ИЗДЕЛИЯ



Производитель: VILPE Oy, Kauppatie 9, 65610 Mustasaari, FINLAND

VILPE® XL-MUOTOKATE ПРОХОДНОЙ ЭЛЕМЕНТ



Сертификаты

соответствия
пожарной безопасности
ISO 9001:2008

Артикул

Цвет

735512	черный - аналог RR 33, RAL 9017 (dE 1,17)
735514	коричневый - аналог RR 32, RAL 8017 (dE 2,33)
735516	зеленый - аналог RR 11, RAL 6020 (dE 1,91)
735517	серый - аналог RR 23, RAL 7015 (dE 2,11)
735518	красный - аналог RR 29, RAL 3009 (dE 4,92)
735519	кирпичный - аналог RR 750, RAL 8004 (dE 2,08)

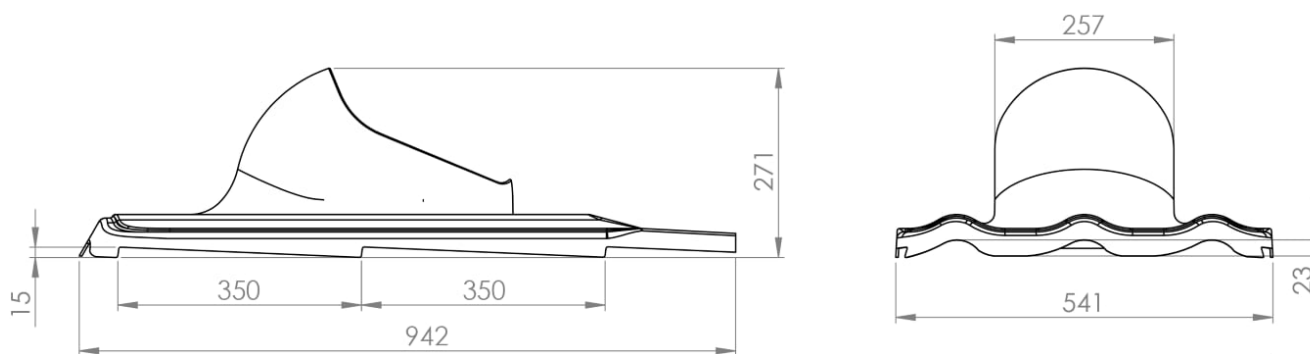
ТЕХНИЧЕСКИЙ ПАСПОРТ ИЗДЕЛИЯ

Назначение и область применения

VILPE® XL-MUOTOKATE проходной элемент предназначен для монтажа на металлических кровлях с профилем Monterrey (ширина волны $\approx 183,3$ мм, длина профиля min 350 мм и высота профиля ≈ 39 мм) труб и вентиляторов диаметром 160 - 250 мм и XL-резинового ворота.

Комплект: VILPE® MUOTOKATE проходной элемент, XL- кольцо гидрозатвора, уплотнительная лента, монтажная инструкция и набор крепежа.

Технические характеристики



- ширина 541 мм
- длина 942 мм
- вес нетто/брутто 2,49/3,56 кг

Сырье: полипропилен*

Характеристики материала:

- по горючести группа Г2 (умеренногорючие)*
- по воспламеняемости группа В2 (умеренно-воспламеняемые)*
- по скорости распространения пламени по поверхности группа РП2 (слабо-распространяющие)*
- устойчив к воздействию:
 - метеоусловий
 - ультрафиолета
 - кислот и щелочей
- температура использования
 - постоянная: до +80°C
 - временная: до +120°C

*- материал не поддерживает горение

ТЕХНИЧЕСКИЙ ПАСПОРТ ИЗДЕЛИЯ

Указания по монтажу

Монтаж проводить в соответствии с монтажной инструкцией, прилагаемой к изделию.

При монтаже изделий на кровле необходимо соблюдать осторожность и правила техники безопасности.

В районах со снежными зимами на кровле выше изделия установить снегозадержатель или другую защиту.

Изделия нельзя устанавливать в разуклонках и других местах с повышенным уровнем воды. Вблизи изделий не должна скапливаться вода.

Изделия нельзя устанавливать рядом с предметами, которые могут отрицательно влиять на функции, цвет или использование изделий.

Указания по эксплуатации и техническому обслуживанию

Изделие должно эксплуатироваться по назначению.

Техническое обслуживание заключается в очистке поверхности изделия от грязи и мусора.

Условия хранения и транспортировки

Изделия не относятся к категории опасных грузов, что допускает их перевозку любым видом транспорта в соответствии с правилами перевозки грузов, действующими на данном виде транспорта.

При железнодорожных и автомобильных перевозках изделия допускаются к транспортировке только в крытом подвижном составе.

Обращаться с товаром с соответствующей осторожностью, избегая ударов и вмятин.

Изделия должны храниться в упаковке предприятия - изготовителя.

Гарантийные обязательства

Изготовитель гарантирует соответствие VILPE® XL-MUOTOKATE проходного элемента требованиям безопасности при условии соблюдения правил и ограничений при монтаже, эксплуатации и обслуживании изделий. При нарушении данных правил или отклонении от них, VILPE Oy аннулирует гарантию на изделие.

ТЕХНИЧЕСКИЙ ПАСПОРТ ИЗДЕЛИЯ

Гарантия распространяется на все дефекты, возникшие по вине завода-изготовителя.

Гарантийный срок:

- техническая гарантия - 20 лет с даты продажи изделия.
- эстетическая гарантия - 10 лет с даты продажи изделия.

Гарантия не распространяется на дефекты, возникшие в случаях:

- нарушения паспортных режимов хранения, монтажа, эксплуатации и обслуживания изделия;
- ненадлежащей транспортировки и погрузочно-разгрузочных работ;
- повреждений, вызванных неправильными действиями потребителя;
- наличия повреждений, вызванных пожаром, стихией, форс-мажорными обстоятельствами;
- наличия следов постороннего вмешательства в конструкцию изделия.

Условия гарантийного обслуживания

- Претензии к качеству товара могут быть предъявлены в течение гарантийного срока.
- Неисправные изделия в течение гарантийного срока ремонтируются или обмениваются на новые бесплатно.
- Вопросы гарантийного ремонта, рекламаций и претензий к качеству изделий решаются в соответствии с «Положением о рекламации».