

Orlaidė šviežiam ir sveikam patalpų orui

VILPE[®] WIVE



Wive galima tapetuoti arba nudažyti. Todėl orlaidės dangtelis lengvai įsilies į vientisą vidaus sienų yaizda ir atrodys štingiai.

Wive

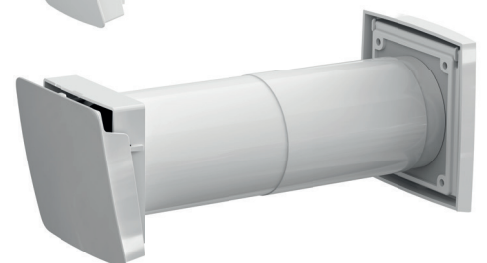
- Montuojama į sieną
- Nereikia jokios papildomos priežiūros
- Oro srautas be skersvėjo pojūčio
- Filtruoja užterštą orą
- Greitas ir lengvas filtro keitimas
- Lengva montuoti
- Su termostatu arba be jo
- Triukšmo slopintuvus parduodamas atskirai



> VILPE.COM



Montuojama į sieną
arba ventilacijos
angą



Oro srautas be skersvėjo pojūčio

Per VILPE Wive orlaidę lauko oras išgryninamas ir tiekiamas į pastato vidų. Orleidės konstrukcija sukurta taip, kad tiekiamo oro srautas yra nukreipiamas aukštyn, kur susimaišo su šiltu patalpos oru. Tai padeda išlaikyti idealią kambario temperatūrą be skersvėjo pojūčio. Orleidė su termostatu visiškai atsidaro, kai lauko temperatūra pakyla iki +20 °C, o užsidaro, kai lauko temperatūra -5 °C. Vis tiek visada leidžia kažkiek pratekėti orui. Orleidės vamzdis yra izoliuotas, kad išvengtų kondensato susidarymo.

Naudojimas ir montavimas

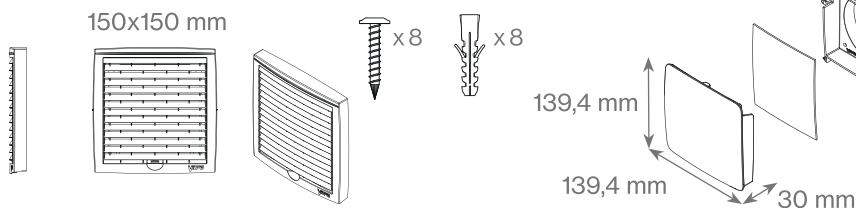
VILPE Wive orlaidę tinka montuoti tiek naujuose pastatuose, tiek ir renovuojamuose. Tai gali būti naudojama individualių, daugiabučių namų ar kotedžų objektuose. Nauja VILPE Wive orlaide galima pakeisti ir atnaujinti seną sieninę ventiliacijos angą. VILPE Wive montavimas yra greitas ir lengvas, nes nėra naudojama jokių papildomų jungčių.

Orlaidę galima įsigyti su termostatu arba be jo. Orleidė gali būti visiškai uždaryta. Pvz.: kilus gaisrui toje vietoje.

- VILPE Wive orlaidė su termostatu naudojama tik pastatuose su pasyvia ventiliacija. Orleidė nustatyta automatiniam darbo režimui, t.y. vožtuvo diskas sumažina oro tiekimą, kai lauko oro temperatūra mažėja, ir padidina oro srautą, jeigu lauko temperatūra kyla.
- VILPE Wive orlaidė be termostato tinka pastatams su mechanine ventiliacija.

Dizaino sprendimas

Orleidės vidinis baltos spalvos dangtelis gali būti tapetuojamasis arba dažomas, kad neišsiskirtų iš vientiso sienų vaizdo. Aukštos kokybės VILPE WIVE filtras efektyviai apsaugo, kad dulкės, žiedadulkės ir kitos kenksmingos dalelės nepatektų į pastato vidų. Greitas ir lengvas filtro pakeitimas. Kita techninė priežiūra nereikalinga. Triukšmo slopintuvą galima įsigyti atskirai.



Produkto numeris

VILPE Wive 100 orlaidė + termostatas	380000
VILPE Wive 100 orlaidė	380010
VILPE Wive 100 orlaidės triukšmo slopintuvas	380023
VILPE Wive 100 orlaidės filtras (5 vnt.)	380022
VILPE Wive 100 vamzdžio prailginimas	380060
VILPE Wive 100 ventiliacijos angai + termostatas	380070
VILPE Wive 100 ventiliacijos angai	380080

Komplektą sudaro

- VILPE Wive 100 orlaidė
 - Aukštos kokybės M5 filtras (1 vnt.)
 - Termostatas- tik su orlaide, kai prekės nr. 380000 ir 380070
 - VILPE Daugiafunkcinės grotelės 150x150 baltos spalvos, kai prekės nr. 380000 ir 380010
 - Sraigčių ir kaiščių rinkinys montavimui
- Triukšmo slopintuvas ir papildomi filtrai parduodami atskirai.

VILPE[®]
Innovative and Easy

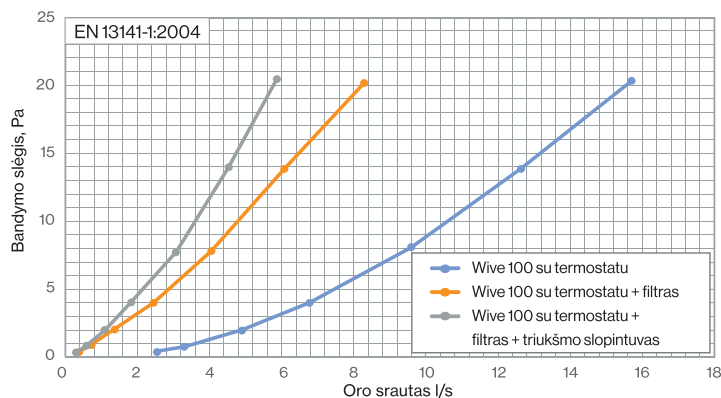
VILPE Oy
Kauppatie 9
FI-65610 Mustasaari
Suomija

Pardavimai ir techninė pagalba
Tel. +370 655 73120
aukse.batvinskiene@vilpe.com

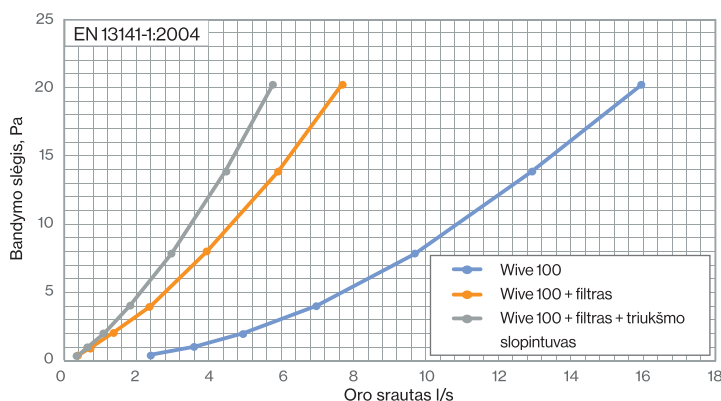
> **VILPE.COM**

Oro srauto našumas

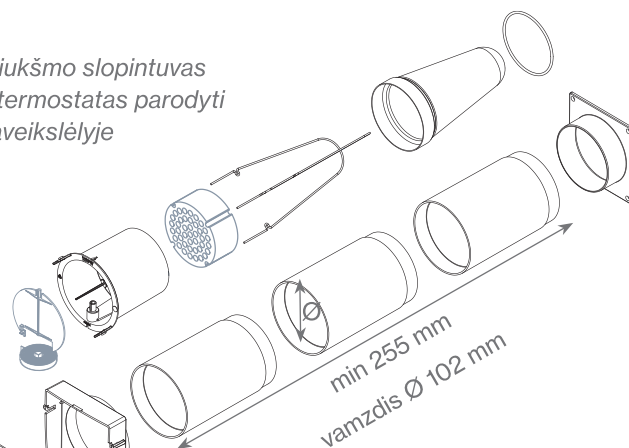
Wive 100 su termostatu, dangtelis pilnai atidarytas



Wive 100 dangtelis pilnai atidarytas



Triukšmo slopintuvas ir termostatas parodyti paveikslėlyje



min 255 mm
vamzdis Ø 102 mm