

Raikasta sisäilmaa korvausilmaventtiin avulla

# VILPE<sup>®</sup> WIVE



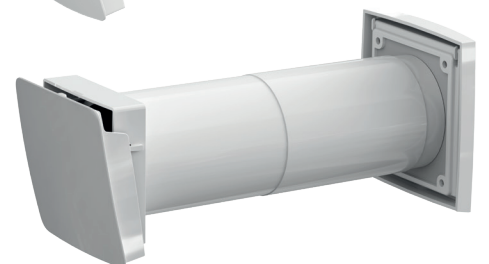
*Wive*

- Sulautuu seinään
- Ei tarvitse ylimääräisiä säätöjä
- Ehkäisee vedon tunnetta
- Suodattaa epäpuhtauksia
- Suodatin on helppo vaihtaa
- Yksinkertainen asentaa
- Termostaatilla tai ilman
- Lisävarusteena äänenvaimennin

*Tapetoimalla tai maalaamalla Wive sulautuu tyylikkäästi seinään. Kuvien tapetti on Boråstapeterin Nocturne 6331 ja maalin sävy on Tikkurilan V490.*



Ikkunan tuuletusluukkuun tai seinään asennettavat mallit



## Puhallussuuntaus vähentää vedon tunnetta

VILPE Wive -korvausilmaventtiili tuo raikasta ilmaa kohteeseen. Korvausilmaventtiili kohdistaa ilmavirran huoneen yläosaan, missä se sekoittuu lämpimän huoneilman kanssa vähentäen vedon tunnetta. Termostaattilla varustettu malli on täysin auki kun ulkolämpötila on +20 °C ja sulkeutuu, kun ulkolämpötila on -5 °C. Venttiiliin jää kuitenkin aina vapaata pinta-alaa, mutta tarpeen vaatiessa sen voi sulkea kokonaan. Venttiilissä on kondensaatiota ehkäisevä eristemateriaali.

## Käyttökohteet & asennus

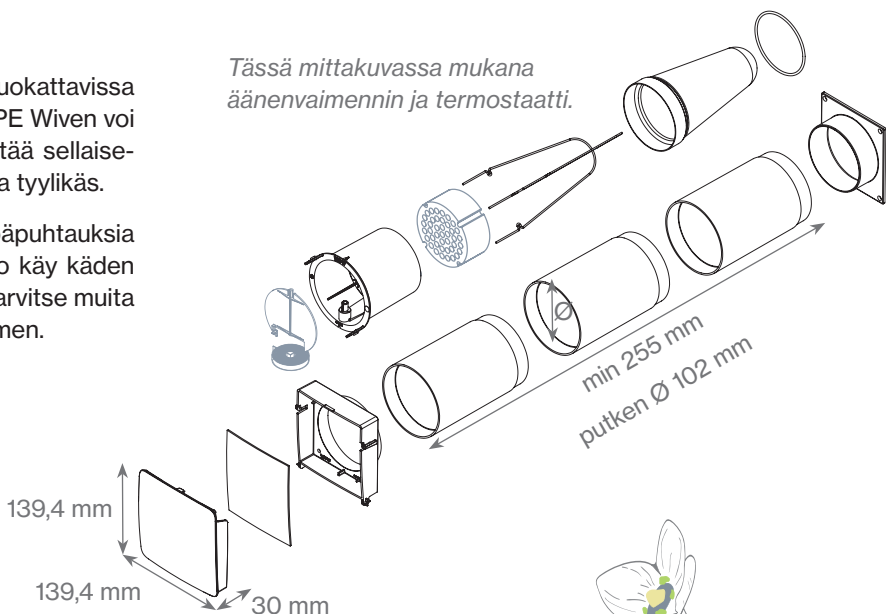
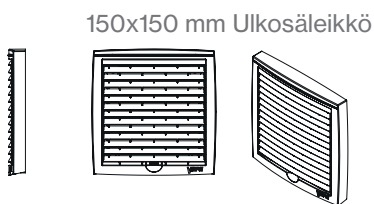
VILPE Wive -korvausilmaventtiiliin voi asentaa vanhan venttiilin tilalle tai kokonaan uudeksi korvausilman reitiksi seinään tai ikkunan tuuletusluukkuun. Asentaminen on yksinkertaista, sillä mitään kytkentöjä ei vaadita. Tuotetta voidaan käyttää niin omakoti-, kerros- kuin rivitaloissa. Saatavilla on termostaattilla varustettu venttiili tai venttiili ilman termostaattia.

- Termostaattilla varustettu venttiili sopii kohteisiin, joissa on painovoimainen ilmanvaihto. Venttiili mukautuu ulkoilman lämpötilan mukaan, joten sitä ei tarvitse erikseen säätää.
- Venttiili ilman termostaattia sopii kohteisiin, joissa on koneellinen poistoilmanvaihto.

## Muokattava ulkonäkö

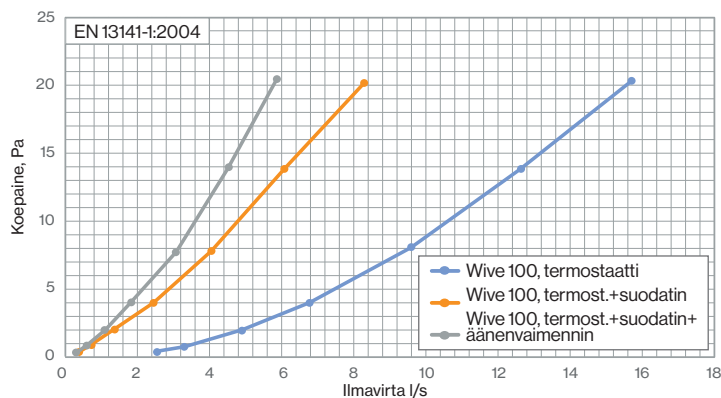
Korvausilmaventtiiliin ulkonäkö on helposti muokattavissa kohteen ja asiakkaan toiveiden mukaisesti. VILPE Wiven voi tapetoida tai maalata seinään sopivaksi tai jättää sellaiseen näkyville – lopputulos on joka tapauksessa tyylikäs.

VILPE Wive suodattaa tehokkaasti ulkoilman epäpuhtauksia ja esim. siitepölyä. Venttiilin suodattimen vaihto käy käden käänteessä ilman ruuvien irrotusta, eikä tuote tarvitse muita huoltoja. Tuotteeseen voi ostaa äänenvaimentimen.

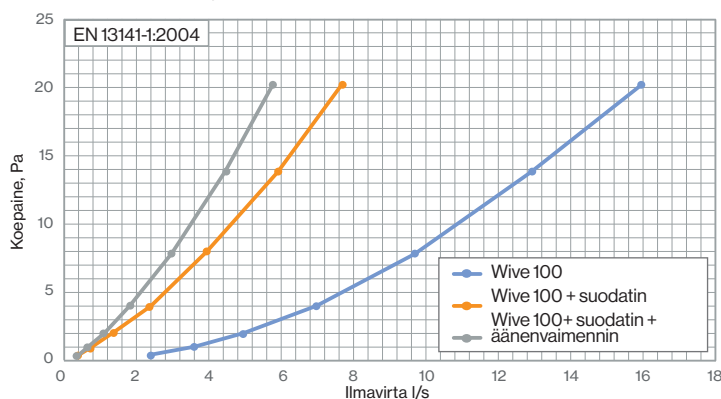


## Virtaustekniset suoritusarvot

Wive 100 termostaattilla, luukku täysin auki, ilman ulkosäleikköä



Wive 100 luukku täysin auki, ilman ulkosäleikköä



## Tuotenumerot

	Tuotenumero	LVI-nro
VILPE Wive 100 korvausilmaventtiilisarja + termostaatti	380000	8832052
VILPE Wive 100 korvausilmaventtiilisarja	380010	8832053
VILPE Wive 100 äänenvaimennin	380023	8832050
VILPE Wive 100 suodatin (5 kpl)	380022	8832051
VILPE Wive 100 jatkoputki	380060	
VILPE Wive 100 tuuletusluukkuun + termostaatti	380070	8832056
VILPE Wive 100 tuuletusluukkuun	380080	8832057

## Pakkaus sisältää

- VILPE Wive 100 -korvausilmaventtiili
  - Huippulaadukas M5-luokan suodatin
  - Kaikki tarvittavat ruuvit ja tulpat
  - Termostaatti tuotenumeroiden 380000 ja 380070 pakkauksessa
  - Valkoinen VILPE Monitoimi-ulkosäleikkö 150x150 tuotenumeroiden 38000 ja 380010 pakkauksessa
- Venttiilin äänenvaimennin ja vaihtosuodattimet myydään erikseen.