



# VILPE® lösningar för flacka tak



VILPE garantier:

**10** års  
färggaranti

**20** års  
teknisk garanti



**VILPE Sverige AB**

**Försäljning & teknisk service**

**Tel. 070 511 2020**

**E-mail: [sales@vilpe.com](mailto:sales@vilpe.com)**

**Bergtorpsvägen 43B**

**183 64 Täby**

*Leif Fredriksson, Försäljningschef*

*Tel. +46 73 386 9420*

*Nisse Hedberg, Säljare*

*Tel. +46 70 511 2020*

*Jonas Rydén, Säljare*

*Tel. +46 70 770 1891*

**> [VILPE.COM](http://VILPE.COM)**



## INNEHÅLL

VENTILATION AV TAKKONSTRUKTIONER	4
Alipai undertryckluftare	4
TAKSTOSAR	6
Takstosar för papptak	6
Diffusionsspärrar	7
PVC takstosar	8
Papp Hög-genomföringar	8
INFÄSTNINGAR	9
Power-infästningar	9
Traditionella infästningar	10
Verktyg för Croce A och B	12
Justerbara infästningar	13
VILPE OY	16

VILPE garantier:

**10** års färggaranti

**20** års teknisk garanti

# VENTILATION AV TAKKONSTRUKTIONER

## Alipai undertrycksavluftare



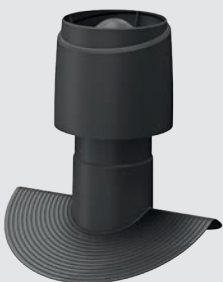
VILPE Alipai FLOW 110  
undertrycksavluftare



VILPE Alipai FLOW 160  
undertrycksavluftare



VILPE Alipai FLOW nock 14  
undertrycksavluftare



VILPE Alipai FLOW  
160 nock 27  
undertrycksavluftare



VILPE Alipai FLOW 160 låglutande tak

### ALIPAI undertrycksavluftare låter taket andas

Alipai undertrycksavluftare ventilerar takkonstruktionerna och avlägsnar effektivt den fukt som normalt uppstår i huskonstruktionerna. Under byggfasen är det alldeles normalt att fukt ansamlas i trä, betong och andra byggmaterial. Men den här fukten kan senare leda till problem om den inte avlägsnas. Fukt kan också ansamlas från läckor i konstruktionen.

Det finns flera skäl till att se över ventilationen i taket. Om taket inte ventileras ordentligt kan den fuktiga luften som normalt stiger upp från byggnaden, kondenseras och orsaka fukt i takets isolering. På vintern kan fukten frysa till is vilket gör att isoleringen som ska hålla taket torrt tappar sin fuktspärrförmåga. Det här kan i sin tur orsaka högre värmekostnader eftersom värme kan slinka ut.

För mycket fukt i träkonstruktionerna orsakar röta. För mycket fukt ökar desutom tillväxten av svamp, mögel och mikroorganismer. Alipai undertrycksavluftaren säkerställer att isoleringen förblir torr, förbättrar luftkvaliteten i huset och håller värmekostnaderna nere.

### Produktionsmaterial

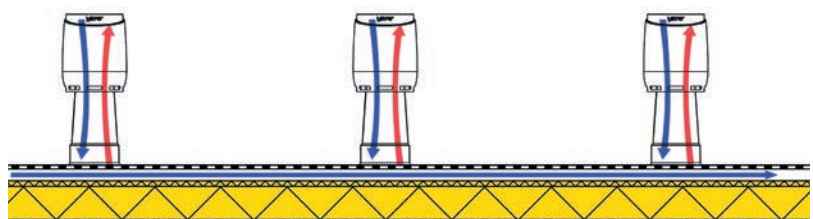
Alipai undertrycksavluftare tillverkas i slitstarkt polypropenmaterial, som ökar produktens livslängd och minskar därmed miljöbelastningen. Plasten är återvinningsbar, UV-skyddad och tål hårda väderförhållanden. Tack vare det unika UV-skyddet tål produkten stark sol. Produkten tål en ständig temperatur mellan  $-30^{\circ}\text{C}$  och  $+80^{\circ}\text{C}$  och kortvariga temperaturer mellan  $-40^{\circ}\text{C}$  och  $+120^{\circ}\text{C}$ .

Produktionsmaterialet tål inte att rengöras med produkter som innehåller silikon. Produkterna tål inte heller att förvaras i utrymmen där man använder aerosoler som innehåller silikon.

### Användningsområde

Alipai undertrycksavluftare finns att få för både lutande, låglutande och flacka tak samt för nockdelarna av taket. Alipai nock undertrycksavluftare används på nockar på låglutande papptak. Vinkeln på flänsen säkerställer ett vattentät och hållbart resultat på nocken.

Antalet Alipai undertrycksavluftare som behövs per takarea beror på objektet, byggnadsmaterialet och byggnadsregler. Därför ska det exakta antalet undertrycksavluftare räknas ut av behöriga byggare. Generellt kan man räkna med en Alipai 75 per ungefär 75 m<sup>2</sup>, en Alipai 110 per ungefär 100 m<sup>2</sup> och en Alipai



Alipai undertrycksavluftarens unika formgivning ökar luftflödet.

160 per ungefär 150 m<sup>2</sup>. När man planerar takets ventilation är det viktigt att säkerställa att precis alla delar av taket blir luftade.

## Funktion och egenskaper

Alipai undertrycksluftarens funktion bygger på de lufttrycksskillnader som skapas av vinden. Alipai undertrycksluftarens unika formgivning skapar ytterligare luftdrag i ventilationsröret vilket ökar luftflödets hastighet.

Alipai undertrycksluftaren står på en stabil, bred och rillad fläns. Flänsens bågiga rillade sidor säkerställer bästa möjliga fäste på bitumentak. Bredden på flänsen är 150 mm. Ventilationsbehovet avgör vilken storlek på röret som behövs (Ø 75, 110 eller 160 mm).

Alipai PVC krage är konformad vilket gör monteringen av Alipai undertrycksluftare på PVC tak enkelt och säkerställer att resultatet är vattentätt. Alipai PVC kragen är tillverkad av PVC plast och ska därför monteras på PVC tak med samma svetsmetod som själva takmaterialet. En klämring måste användas för att fästa kragen runt Alipai undertrycksluftaren. Alipai PVC krage är tillverkad av färgad Polyvinylkloridklorid (PVC) och finns att få i både mörk- och ljusgrått.

## Standardstorlekar

Produkt	Stl Ø (mm)	Höjd* (mm)
VILPE Alipai FLOW 110 undertrycksavluftare	110	473 (L = 330)
VILPE Alipai FLOW 160 undertrycksavluftare	160	509 (L = 415)
VILPE Alipai nock FLOW 14 undertrycksavluftare	110	477 (L = 332)
VILPE Alipai nock FLOW 27 undertrycksavluftare	110	477 (L = 322)
	160	396 (L = 302)
VILPE Alipai FLOW låglutande tak	110	665 (L = 500**)
	160	668 (L = 560**)
	160	1022 (L = 924**)
VILPE Alipai FLOW lutande tak	110	699 (L = 554**)
VILPE PVC krage för Alipai 110 undertrycksavluftare	110	

\*L = rörlängd från takytan exklusive hatt

\*\* Om man i längden endast beaktar genomföringen, är den för Alipai FLOW låglutande 200 mm och Alipai FLOW lutande 50 mm.



VILPE® FLOW Alipai  
lutande papptak



VILPE® PVC krage för Alipai 110  
undertrycksavluftare

# TAKSTOSAR

## Takstosar för papptak

VILPE takstosar används som genomföringar för tak av bitumenmaterial. I urvalet av EPDM takstosar med runda stosar finns produkter i diametern 12-875 mm.

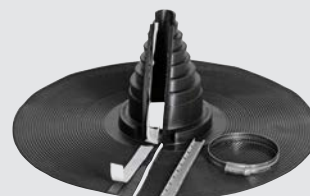
RHS takstosar lämpar sig för kvadratformade objekt i storleken 40-140 mm, medan R-Felt delbara stosar används för redan monterade runda objekt i storleken 19-250 mm. Rörstorleken avgör vilken klämprofil som ska användas.

## Användningsområde

De patenterade Felt och RHS takstosarna säkerställer att sömmarna för rör, antenner, flaggstänger, reklampelare och liknande i bitumentak är vattentäta. R-Felt stosarna används för eftermontering av höga objekt eller för objekt där vanlig stos inte kan användas.



VILPE Papptakstos  
EPDM



VILPE R-Felt delningsbar  
takstos EPDM



VILPE RHS  
Fyrkantstos EPDM

## Standardstorlekar (inklusive klämring)

Produkt	Modell	Stl Ø (mm)
VILPE Papptakstos EPDM	NO-1	12/19/25/38
	NO-2	50/60
	NO-3	75/90
	NO-4	110/125
	NO-4.5	130/140
	NO-5	150/175
	NO-6	200/250
	NO-7	275/325
	NO-8	350/400
	NO-9	500/525/550/575
	NO-10	600/625/650/675
	NO-11	700/725/750/775
NO-12	800/825/850/875	
VILPE R-Felt delningsbar takstos EPDM		19-90
		110-170
		160-250
VILPE RHS Fyrkantstos EPDM*		40x40/50x50/60x60/70x70
		80x80/100x100/120x120/140x140
VILPE Plåttakstos set	NO-1	12/19/25/28/38/50/60/75/90
	NO-2	75/90/110/125/150
	NO-3	110/125/150/175/200
	NO-4 (7)	150/280
	NO-5 (8)	180/330
	NO-6 (9)	260/460
VILPE delningsbar plåttakstos		10-100
		100-230

\* Exklusive klämring. Klämringen väljs enligt rörstorleken.

## Funktion och sammansättning

Temperaturfluktureringar och vind kan orsaka att vattentätningen på taket inte håller eftersom taket och rören normalt rör sig. Det mjuka EPDM-gummit i genomföringarna säkerställer bästa möjliga fäste mot taket samtidigt som stosen följer de naturliga rörelserna i tak och rör.

Den patenterade konstruktionen av flänsen och noggranna monteringsmetoder gör att produkten fäster väl på bitumentak. Flänsens bredd är 150 mm.

Produktionsmaterialet tål inte att rengöras med produkter som innehåller silikon. Produkterna tål inte heller att förvaras i utrymmen där man använder aeresoler som innehåller silikon. Silikon förstör materialets fästningsförmåga.

## Diffusionsspärrar

Diffusionsspärrarnas uppgift är att hindra kondensvatten från att rinna längs med röret. Diffusionsspärrar ska användas i fall där rör förs igenom ytskiktet i lutande och låglutande tak.

## Montering

Om ytskiktet är av bitumen måste diffusionsspärren fästas med bitumen. På andra material än bitumen måste diffusionsspärren fästas med för materialet lämplig tejp eller lim. Om underlagsmaterialet är tunn profilerad plåt, måste en skiva av hårt material monteras på ytskiktet före monteringen av diffusionsspärren. Flänsen ska fästas på skivan. Eftersom den övre delen av spärrens vertikala del är något smalare måste den pressas tätt mot röret.

## Tillverkningsmaterial

Papp, RHS, R-Felt och diffusionsspärrarna är tillverkade i hållbart och elastiskt EPDM-gummi. Materialet tål hårda väderförhållanden, UV- och ozonstrålning samt syror och alkali. Diffusionsspärrarna tål bestående temperaturer på -50°C till +90°C samt temporära temperaturer upp till +120°C. Standardfärgen är svart.

Produktionsmaterialet tål inte att rengöras med produkter som innehåller silikon. Produkterna tål inte heller att förvaras i utrymmen där man använder aeresoler som innehåller silikon. Silikon förstör materialets fästningsförmåga.

## Standardstorlekar

Produkt	Modell	Stl Ø (mm)	Höjd (mm)
VILPE Diffusionsspärr	HT-50	50	33
	HT-75	75	
	HT-110	110	
	HT-125	125	
	HT-160	160	
VILPE Hög diffusionsspärr	HTH-110	110	133

## Standardstorlekar

Produkt	Modell / Stl Ø (mm)
VILPE PVC takstos	12-100
	110-160



VILPE diffusionsspärr



VILPE Hög diffusionsspärr

## PVC Takstos



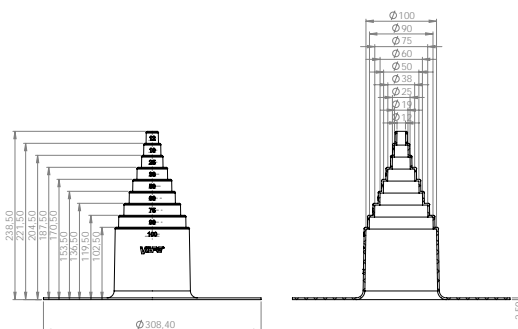
VILPE PVC takstos

VILPE PVC takstos används som genomföring för runda rör på PVC-baserade yttskikt. Exempel på användningsområden är frånluftshuvar, avloppsluftare, liv-linefästen, antennstag eller stativ för reklamskyltar.

PVC takstosarna finns tillgängliga i två storlekar: 12-100 mm och 110-160 mm. Produkterna finns att få i kulörerna svart och ljusgrå.

## Tillverkningsmaterial och montering

VILPE PVC takstos är tillverkad av färgad polyvinylklorid (PVC). Stosen svetsas fast med het luft och spänns åt runt röret med en klämma i rostfritt stål. Produktionsmaterialet tål inte att rengöras med produkter som innehåller silikon. Produkterna tål inte heller att förvaras i utrymmen där man använder aeresoler som innehåller silikon. Silikonet förstör materialets fästningsförmåga.



VILPE Papp Hög-genomföring

## VILPE Papp hög-genomföring

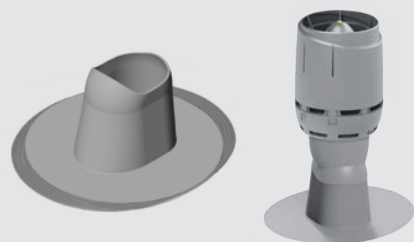
### Papp hög-genomföring

VILPE Papp hög-genomföring används för vattentät montage av VILPE P-seriens tillbehör på låglutande tak. Frånluftshuvar, avloppsluftare, takfläktar och antennflänsar kan installeras med papp hög-genomföring.

Höjden på papp hög-genomföring är 200 mm, vilket hindrar vatten att ta sig in i strukturerna ifall vattennivån stiger på taket. Flänsens bredd är 150 mm. Papp hög-genomföring passar alla VILPE P-seriens ventilationsrör och takfläktar med en diameter på 75-160 mm.

XL papp hög-genomföring används för montering av VILPE P-seriens XL ventilationsrör och takfläktar med en diameter på 160-250 mm. Produktens höjd är 300 mm och flänsens bredd är 152/154 mm.

OBS. Ifall rörstorleken är 160 mm, rekommenderar vi P-seriens frånluftshuv och genomföringen i storleken XL för bättre isolering.

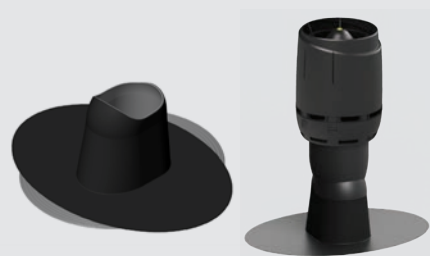


VILPE Krage PVC för Papp Hög-genomföring

## Montage

Det går bra att säkerställa vattentätningen när papp hög-genomföringen monteras under pappläggningsen. Det går även bra att montera produkten efter pappläggningsen. VILPE papp hög-genomföring och XL papp hög-genomföring går att monteras på tak med en lutning på mindre än 1:5 (11,5 grader). Tillverkningsmaterialet är polypropylen.

Produktionsmaterialet tål inte att rengöras med produkter som innehåller silikon. Produkterna tål inte heller att förvaras i utrymmen där man använder aeresoler som innehåller silikon. Silikon förstör materialets fästningsförmåga.



VILPE Collar EPDM för papp hög-genomföring



# INFÄSTNINGAR

## Power-infästningar

VILPE Power A används för att fästa nytt takyttskikt och isoleringsmaterial på befintligt bitumenpapptak eller för att fästa ett isoleringslager på ett annat isoleringsmaterial, t.ex. styrox, skumlager, polyurethanlager. Power A isoleringskruvar kan också användas för att fästa isoleringsskivor i varandra.

Infästningen med fyrkantig kropp är starkare och förhindrar att vertyget snurrar under monteringen. Om det finns flera bitumenlager på taket eller om bitumenlagret är gammalt och hårt, kan man på förhand behöva borra hål för infästningarna. Det går bra att borra med t.ex. en 8 mm borrar eller vid behov tjockare.

Power-infästningar med rund kropp ska installeras med ett 6-sidigt monteringsverktyg. Power A justerbar kan endast monteras med de längre styckena. Infästningar med fyrkantig kropp monteras med fyrkantiga stycken. Isoleringens tjocklek avgör vilken längd infästningen ska ha. Produkten är tillverkad av starkt polyamidmaterial (nylon) and standardfärgen är svart. Resultatet från vindlastberäkningar avgör hur många infästningar som behövs.

Dimensioner: Fläns Ø 50 mm, spiralstorlek Ø 28 mm.

## Standardstorlekar

Produkt	Modell / längd (mm)*
VILPE Power A (fyrkantig kropp)	60, 00
	70, 00-20
	90, 20-40
	110, 40-60
	130, 60-80
	150, 80-100
	175, 100-120
	200, 130-150
VILPE Power A justerbar (rund kropp)	225, 160-170
	250, 180-230
	300, 230-280
VILPE Power-verktyg	350, 280-330
	350-2X TORX MEJSEL
POWER-350 mm verktyg	500-2X TORX MEJSEL

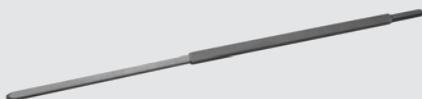
\* Det första värdet anger den totala längden för VILPE Power A och VILPE Power A justerbara infästningar. Det andra värdet anger isoleringens tjocklek.



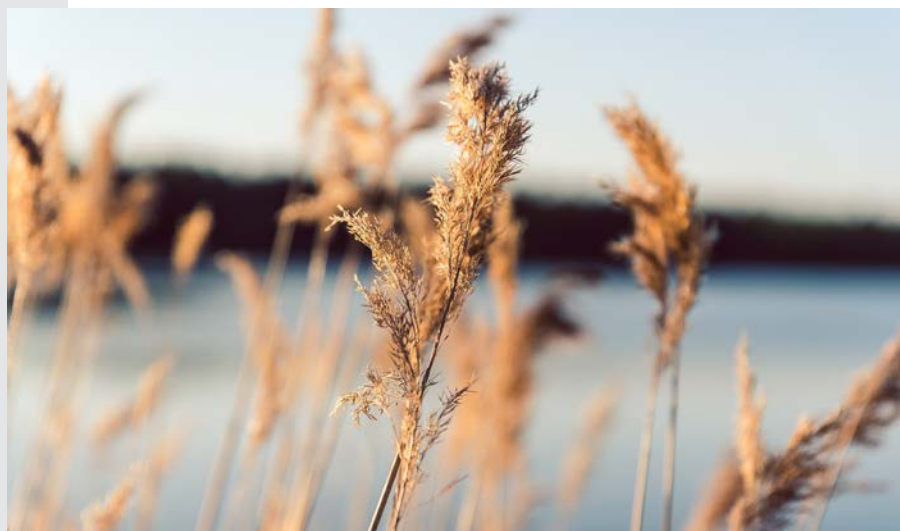
VILPE Power A



VILPE Power A justerbar



VILPE Power verktyg



## Traditionella infästningar

Croco-512 infästningar används för att fästa takens ytskikt, isoleringslager och akustikskivor till syresatt betong (Siporex) eller lättviktig aggregatbetong (Leca).

Croco B infästningar används för att fästa tvåtrådigt takyttskikt och hårda isoleringslager när fix-layer är stål, betong eller trä. Monteringens görs med en metallskruv för stål eller trä och med en skruv för betong.

Croco A infästningar används för att fästa entrådigt takyttskikt och isolering när fix-layer är stål, betong eller trä. Monteringens görs med en metallskruv för stål.

### Standardstorleker

Croco-512 modell/längd (mm)	Croco B modell/längd (mm)	Croco A modell/längd (mm)
00-10	20	20
10-30	50	50
30-50	80	80
50-70	100	100
80-100	120	120
100-120	150	150
120-140	170	170
140-160	200	200
180-200	230	230
230-250	250	250
280-300	300	
330-350	350	
380-400	400	
	450	
	500	
	550	
	600	



VILPE Croco 512



VILPE Croco B



VILPE Croco A

# Selektionstabell för Crocon och spikar/skrubar

Infästningselasticiteten 10 % av isoleringen

Isolering (mm)	Croco + KLA Betongspik	Croco + KLA skruv	Croco + Betongskruv
20	A/B-20 + SPIK - 35	A/B-20 + SKRUV - 40	A/B-20 + SKRUV - 35
30	A/B-20 + SPIK - 45	A/B-20 + SKRUV - 50	A/B-20 + SKRUV - 50
40	A/B-20 + SPIK - 55	A/B-20 + SKRUV - 70	A/B-20 + SKRUV - 60
50	A/B-50 + SPIK - 35	A/B-50 + SKRUV - 40	A/B-50 + SKRUV - 35
60	A/B-50 + SPIK - 45	A/B-50 + SKRUV - 50	A/B-50 + SKRUV - 50
70	A/B-50 + SPIK - 55	A/B-50 + SKRUV - 70	A/B-50 + SKRUV - 60
80	A/B-50 + SPIK - 65	A/B-50 + SKRUV - 70	A/B-50 + SKRUV - 70
90	A/B-80 + SPIK - 45	A/B-80 + SKRUV - 50	A/B-80 + SKRUV - 50
100	A/B-80 + SPIK - 55	A/B-80 + SKRUV - 70	A/B-80 + SKRUV - 60
110	A/B-100 + SPIK - 45	A/B-100 + SKRUV - 50	A/B-100 + SKRUV - 50
120	A/B-100 + SPIK - 55	A/B-100 + SKRUV - 70	A/B-100 + SKRUV - 60
130	A/B-120 + SPIK - 45	A/B-120 + SKRUV - 50	A/B-120 + SKRUV - 50
140	A/B-120 + SPIK - 55	A/B-120 + SKRUV - 70	A/B-120 + SKRUV - 60
150	A/B-120 + SPIK - 65	A/B-120 + SKRUV - 70	A/B-120 + SKRUV - 70
160	A/B-150 + SPIK - 45	A/B-150 + SKRUV - 50	A/B-150 + SKRUV - 50
170	A/B-150 + SPIK - 55	A/B-150 + SKRUV - 70	A/B-150 + SKRUV - 60
180	A/B-150 + SPIK - 65	A/B-150 + SKRUV - 70	A/B-150 + SKRUV - 70
190	A/B-170 + SPIK - 55	A/B-170 + SKRUV - 70	A/B-170 + SKRUV - 60
200	A/B-170 + SPIK - 65	A/B-170 + SKRUV - 70	A/B-170 + SKRUV - 70
210	A/B-170 + SPIK - 75	A/B-170 + SKRUV - 90	A/B-170 + SKRUV - 80
220	A/B-200 + SPIK - 55	A/B-200 + SKRUV - 70	A/B-200 + SKRUV - 60
230	A/B-200 + SPIK - 65	A/B-200 + SKRUV - 70	A/B-200 + SKRUV - 70
240	A/B-200 + SPIK - 75	A/B-200 + SKRUV - 90	A/B-200 + SKRUV - 80
250	A/B-230 + SPIK - 55	A/B-230 + SKRUV - 70	A/B-230 + SKRUV - 60
260	A/B-230 + SPIK - 65	A/B-230 + SKRUV - 70	A/B-230 + SKRUV - 70
270	A/B-250 + SPIK - 55	A/B-230 + SKRUV - 90	A/B-250 + SKRUV - 60
280	A/B-250 + SPIK - 65	A/B-250 + SKRUV - 70	A/B-250 + SKRUV - 70
290	A/B-250 + SPIK - 75	A/B-250 + SKRUV - 90	A/B-250 + SKRUV - 80
300	A/B-250 + SPIK - 85	A/B-250 + SKRUV - 90	A/B-250 + SKRUV - 90
310	A/B-250 + SPIK - 95	A/B-250 + SKRUV - 110	A/B-250 + SKRUV - 100
320	A/B-250 + SPIK - 105	A/B-250 + SKRUV - 110	A/B-250 + SKRUV - 110
330	B-300 + SPIK - 65	B-300 + SKRUV - 70	B-300 + SKRUV - 70
340	B-300 + SPIK - 75	B-300 + SKRUV - 90	B-300 + SKRUV - 80
350	B-300 + SPIK - 85	B-300 + SKRUV - 90	B-300 + SKRUV - 90
360	B-300 + SPIK - 95	B-300 + SKRUV - 110	B-300 + SKRUV - 100
370	B-300 + SPIK - 105	B-300 + SKRUV - 110	B-300 + SKRUV - 110
380	B-350 + SPIK - 65	B-300 + SKRUV - 130	B-350 + SKRUV - 70
390	B-350 + SPIK - 75	B-350 + SKRUV - 90	B-350 + SKRUV - 80
400	B-350 + SPIK - 85	B-350 + SKRUV - 90	B-350 + SKRUV - 90
410	B-350 + SPIK - 95	B-350 + SKRUV - 110	B-350 + SKRUV - 100
420	B-350 + SPIK - 105	B-350 + SKRUV - 110	B-350 + SKRUV - 110
430	B-350 + SPIK - 115	B-350 + SKRUV - 130	B-350 + SKRUV - 120
440	B-400 + SPIK - 75	B-400 + SKRUV - 90	B-400 + SKRUV - 80
450	B-400 + SPIK - 85	B-400 + SKRUV - 90	B-400 + SKRUV - 90
460	B-400 + SPIK - 95	B-400 + SKRUV - 110	B-400 + SKRUV - 100
470	B-400 + SPIK - 105	B-400 + SKRUV - 110	B-400 + SKRUV - 110
480	B-400 + SPIK - 115	B-400 + SKRUV - 130	B-400 + SKRUV - 120
490	B-450 + SPIK - 75	B-450 + SKRUV - 90	B-450 + SKRUV - 80
500	B-450 + SPIK - 85	B-450 + SKRUV - 90	B-450 + SKRUV - 90
510	B-450 + SPIK - 95	B-450 + SKRUV - 110	B-450 + SKRUV - 100
520	B-450 + SPIK - 105	B-450 + SKRUV - 110	B-450 + SKRUV - 110
530	B-450 + SPIK - 115	B-450 + SKRUV - 130	B-450 + SKRUV - 120
540	B-450 + SPIK - 125	B-450 + SKRUV - 130	B-450 + SKRUV - 130
550	B-450 + SPIK - 135	B-450 + SKRUV - 150	B-500 + SKRUV - 100
560	B-500 + SPIK - 95	B-500 + SKRUV - 90	B-500 + SKRUV - 100
570	B-500 + SPIK - 105	B-500 + SKRUV - 110	B-500 + SKRUV - 110
580	B-500 + SPIK - 115	B-500 + SKRUV - 110	B-500 + SKRUV - 120
590	B-500 + SPIK - 125	B-500 + SKRUV - 130	B-500 + SKRUV - 130
600	B-500 + SPIK - 135	B-500 + SKRUV - 130	B-550 + SKRUV - 100
610	B-500 + SPIK - 145	B-500 + SKRUV - 150	B-550 + SKRUV - 110
620	B-550 + SPIK - 105	B-550 + SKRUV - 110	B-550 + SKRUV - 110
630	B-550 + SPIK - 115	B-550 + SKRUV - 130	B-550 + SKRUV - 120
640	B-550 + SPIK - 125	B-550 + SKRUV - 130	B-550 + SKRUV - 130
650	B-550 + SPIK - 135	B-550 + SKRUV - 150	B-600 + SKRUV - 100
660	B-550 + SPIK - 145	B-550 + SKRUV - 150	B-600 + SKRUV - 100
670	B-600 + SPIK - 105	B-600 + SKRUV - 110	B-600 + SKRUV - 110
680	B-600 + SPIK - 115	B-600 + SKRUV - 130	B-600 + SKRUV - 120
690	B-600 + SPIK - 125	B-600 + SKRUV - 130	B-600 + SKRUV - 130
700	B-600 + SPIK - 135	B-600 + SKRUV - 150	
710	B-600 + SPIK - 145	B-600 + SKRUV - 150	
720	B-600 + SPIK - 155	B-600 + SKRUV - 150	

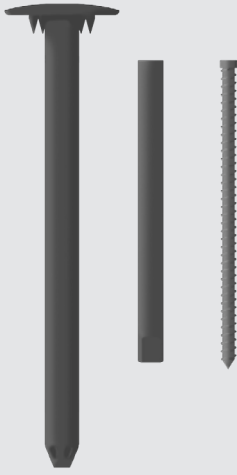
## Verktyg för Croco A och Croco B

Dubbeländade Torx-verktyg för takskravar och Croco-infästningar. Mejselns längd väljs enligt infästningens längd. Vi rekommenderar att mejseln är minst 30 cm längre än själva infästningen.

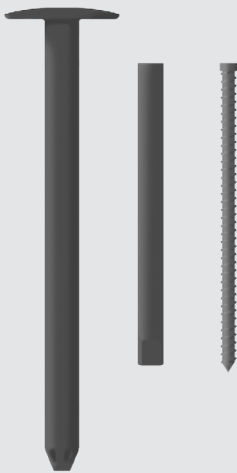
Croco B -infästningarnas betongspikar och betongskruvar används så att man borrar ett Ø 5 mm hål i betongen. Vid tunna konstruktioner kan standardlängd SDS+ stenborr användas och vid tjockare konstruktioner kan man använda borrhörlängare. Betongspiken slås in i hålet med slagbormmaskin och slagstav.

### Standardstorlekar

Modell	Längd (mm)*
065-MEJSEL 2X TORX	65
150-MEJSEL 2x TORX	150
350-MEJSEL 2x TORX	350
500-MEJSEL 2x TORX	500
700-MEJSEL 2x TORX	700
SKRUVBORR 5/28	
SKRUVBORR, SKARV-400	400
SKRUVBORR, SKARV-600	600
SKRUVBORR, SKARV-800	800
5X150/210 SDS+BORR	
600-VÄGGSTAV SDS+	600 (nyttolängd 400 mm)
800-VÄGGSTAV SDS+	800 (nyttolängd 600 mm)
M-BORR 5/35	
M-BORR 5/55	
M-BORR, SKARVDEL	750



VILPE Croco A justerbar infästning



VILPE Croco B justerbar infästning

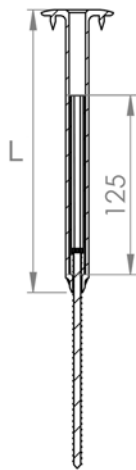
## Justerbara infästningar

Moderna justerbara infästningar underlättar monteringen eftersom infästningens längd enkelt kan justeras enligt taklutningen. VILPE Croco justerbar infästning minskar felmonteringsrisken eftersom man i monteringskedet justerar produkten enligt takmaterialets och isoleringens tjocklek. Eftersom man behöver färre infästningsmodeller så minskar också monteringskostnaderna.

Ett T-25 (7 mm) Torx-verktyg används för monteringen. Om man monterar produkten i betong krävs även t.ex. en M-borr och en förlängning till M-borren. Torx-verktyget och M-borren med förlängning säljs separat.

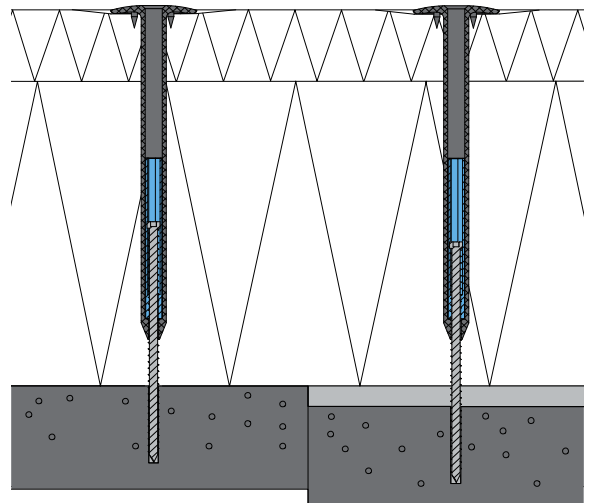
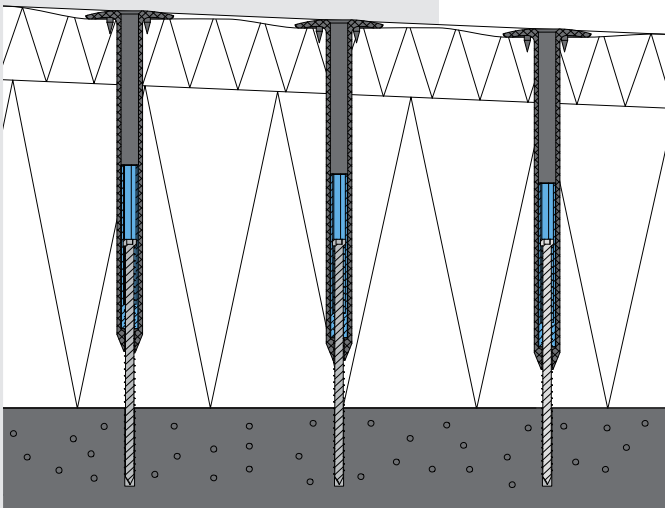
Croco A justerbar infästning passar pvc-tak och B-modellen lämpar sig för bitumentak. Justerbara infästningar kan användas vid såväl nybyggen som renoveringsobjekt.

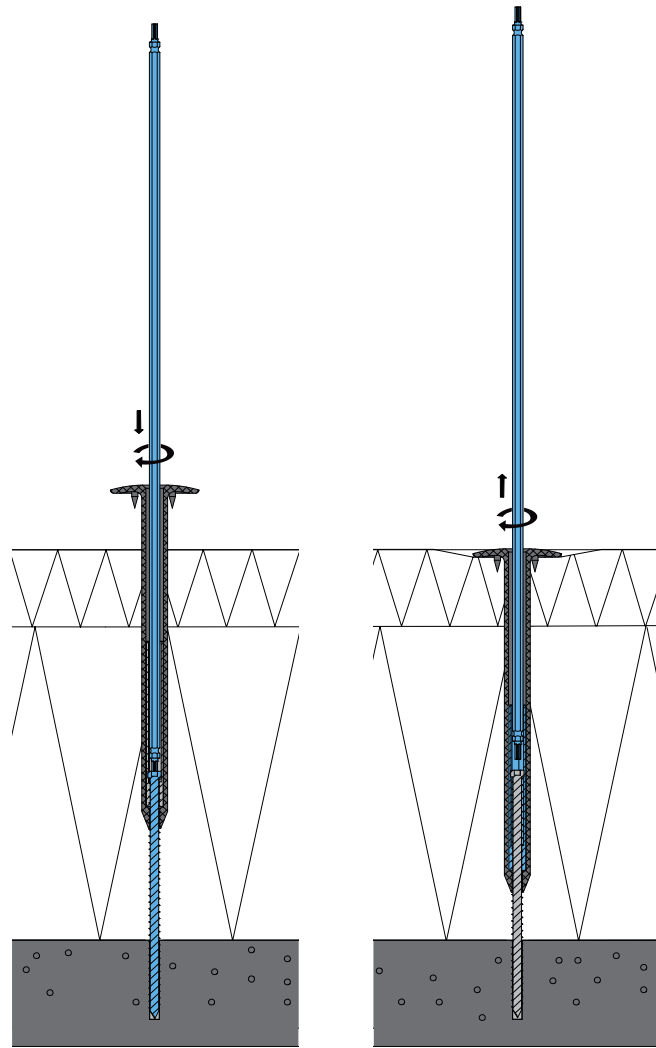
## Standardstorlekar



Croco A/B-Justerbar	L	Isolering	Flexibilitet
Croco A/B-Justerbar 150	147	165 - 250	15
Croco A/B-Justerbar 200	197	220 - 300	20
Croco A/B-Justerbar 250	247	275 - 350	25
Croco A/B-Justerbar 300	297	330 - 400	30
Croco A/B-Justerbar 350	347	380 - 450	30
Croco A/B-Justerbar 400	397	430 - 500	30
Croco A/B-Justerbar 450	447	480 - 550	30
Croco A/B-Justerbar 500	497	530 - 600	30
Croco A/B-Justerbar 550	547	580 - 650	30
Croco A/B-Justerbar 600	597	630 - 700	30
Croco A-Justerbar 650	647	680 - 750	30
Croco A-Justerbar 700	697	730 - 800	30

## Exempel på användning





# NU FINNS VILPE FLOW ATT FÅ I STÖRRE STORLEKAR

40 % lägre tryckförlust

12 % energibesparing

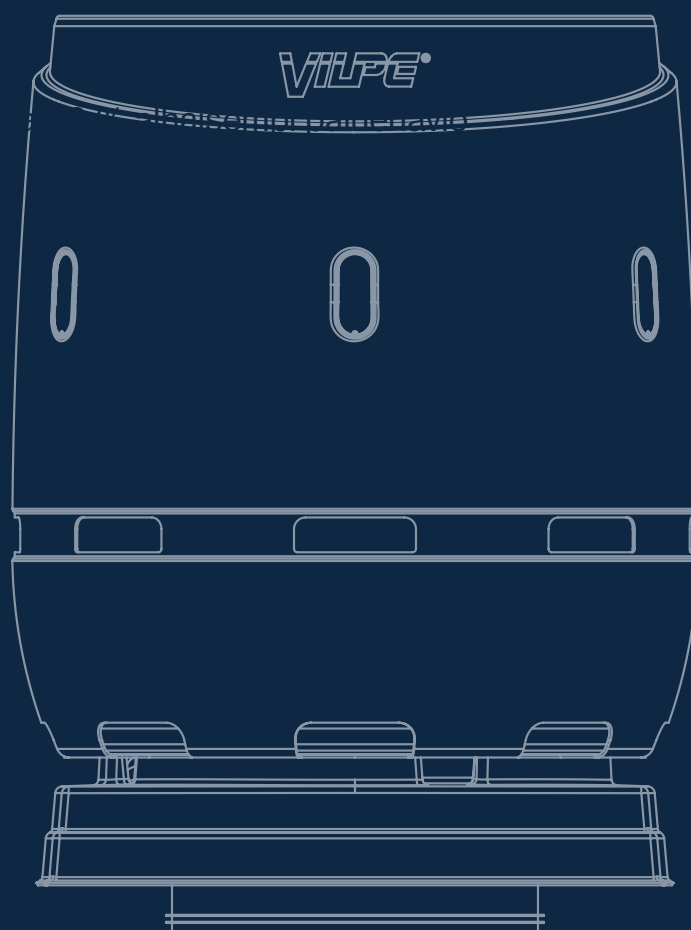
Utmärkt vattenseparationsförmåga

## Bredare urval för flacka tak

Den populära FLOW-serien utökas med större produkter. FLOW-frånluftshuvar finns nu att få i storlekarna Ø 125, 160, 200, 250, 315, 400, 500 och 630 mm. Dessutom finns FLOW-takfläktar i storlekarna Ø 125, 160 och 200 mm.

Produktens flödestekniska prestanda, ljudvärden samt vattenseparationsförmåga är testade enligt standarden (EN 12238:2001, ISO 5135:1997/2/ och EN 13030:2001).

De större FLOW-frånluftshuvarnas (315 mm och större) standardkulörer är grå och svart.





# VILPE OY

VILPE produkterna tillverkas av VILPE Oy i Korsholm, Finland. VILPE Oy grundades 1975 och går idag i bräschen på ventilations- och takproduktmarknaden i Finland, Skandinavien, Baltikum och Ryssland. Våra produkter möjliggör friskare inomhusluft, sänker riskerna för hälsoproblem och förlänger byggnaders livslängd.

## Bästa möjliga kvalitet

Våra produkter är certifierade och är kända på marknaden för deras utmärkta kvalitet. VILPE Oy har tilldelats ISO 9001:2015 kvalitetscertifikat samt ISO 14001:2015 miljöcertifikat. De här certifikaten innefattar såväl produktutveckling som tillverkning och försäljning.

Det är viktigt för oss att vara så miljövänliga som vi bara kan, till exempel genom att ständigt utveckla allt mer energisnåla produkter och genom att använda tillverkningsmetoder som minimerar miljöavfall. Vi förbinder oss att vara en ansvarsfull aktör och bidra till en grönare värld.

> [VILPE.COM](http://VILPE.COM)

VILPE Oy  
Handelsvägen 9  
FI-65610 Korsholm  
Finland

FÖRSÄLJNING & TEKNISK SERVICE  
Tel. +46 (0)70 511 20 20  
[sales@vilpe.com](mailto:sales@vilpe.com)

**VILPE**<sup>®</sup>  
Innovative and Easy