



VILPE®-lösningar för flacka tak



VILPE-garantier:

10 års
färggaranti

20 års
teknisk garanti



VILPE Sverige AB

Försäljning & tekniskt stöd

Tel. +46 70 511 2020

E-post: sales@vilpe.com

Bergtorpsvägen 43 B

183 64 Täby

> VILPE.COM

Leif Fredriksson, *Försäljningschef*
Skandinavien

Nisse Hedberg, *Säljare*
Skandinavien

Jonas Rydén, *Säljare*
Skandinavien

Tel. +46 73 386 9420

E-post: leif.fredriksson@vilpe.se

Tel. +46 70 511 2020

E-post: nisse.hedberg@vilpe.se

Tel. +46 70 770 1891

E-post: jonas.ryden@vilpe.se

VILPE-garantier:

10 års färggaranti

20 års teknisk garanti



INNEHÅLL

VILPE SENSE	4
VENTILATION AV TAKKONSTRUKTIONER	6
Alipai undertrycksavluftare	6
GENOMFÖRINGAR	8
Papp Hög-genomföringar	8
315-630S FLOW-genomföringar	8
TAKSTOSAR	10
Takstosar för papptak	10
Diffusionsspärrar	11
PVC-takstosar	11
TAKBRUNNAR	12
Silar för takbrunnar	12
Takbrunnar av syrafast stål	13
INFÄSTNINGAR	15
Traditionella infästningar - VILPE Croco	15
Verktyg till Croco-infästningar	18
Power-infästningar	19
OM VILPE	20

Våra produkter har genomgått följande bedömningar:



Gäller produkter märkta med 1
Mer information om bedömningen finns i Byggvarubedömningens Webbtjänst.



Produkten bedömd i
SundaHus Miljödata

Gäller produkter märkta med 2

Produkten är listad i husproduktportalen och
kan användas i Svanenmärkt byggande.

Gäller produkter märkta med 3



VILPE SENSE

Ett intelligent system för fuktkontroll

VILPE Sense förebygger fuktskador

VILPE Sense är den första produkten på marknaden som både upptäcker och förebygger fuktskador. Lösningen består av en VILPE-takfläkt med EC-motor, tillsammans med en kontrollenhet och två eller fler sensorer.

Genom att mäta den relativa fukthalten och temperaturen i till exempel tak- eller grundstrukturerna, hittar VILPE Sense till och med de minsta, mest svårdetekterade fuktskadorna och läckorna, så att de kan repareras innan problemen blir större och dyrare. Ju snabbare fuktskador och läckage kan upptäckas, desto enklare och billigare blir korrigeringsåtgärderna.

VILPE Sense-systemet larmar om förändringar i fukthalten i strukturerna genom en applikation i din telefon, surfplatta eller på din dator. Systemet torkar också isoleringen vid behov: till exempel efter regn eller under fuktiga höstar kan fuktskador uppstå även om det inte finns läckor i taket.

Hur det fungerar

Baspaketet för VILPE Sense består av två sensorer och en kontrollenhet, kopplade till en energieffektiv ECo-takfläkt. Alla VILPE ECo-takfläktar kan kombineras med VILPE Sense. Systemet kan installeras i undertrycksluftare, så att strukturerna inte behöver öppnas. VILPE Sense-systemet kan utökas med extra sensorer.

En sensor mäter temperaturen och relativa fuktigheten i isoleringslagret, medan den andra mäter motsvarande data i uteluften. Insamlade data skickas till kontrollenheten och vidare till VILPEs molntjänst, där det analyseras. Om VILPE Sense detekterar en för hög fuktmängd i isoleringslagret, höjs hastigheten på takfläkten automatiskt tills takstrukturen är torr. Då överskottsfukten har avlägsnats, återgår takfläkten till sin normala hastighet.



För mer information, besök:

VILPE.COM/SV/SENSE

VILPE Sense

Produkt	Produktnr
VILPE Sense grundpaket	735040
VILPE Sense sensor	735041



VILPE Sense grundpaket

Fördelar

Ett fukthanteringssystem för konstruktionerna är en del av ansvarsfullt byggande och ansvarsfull fastighetsförvaltning. VILPE Sense ger fördelar för såväl fastighetsägare, beslutsfattare i husbolag, som takentreprenörer. Systemet möjliggör exakt och systematisk uppföljning av skicket på övre bjälklaget och bottenbjälklaget, samt en effektivare torkning av konstruktionerna.

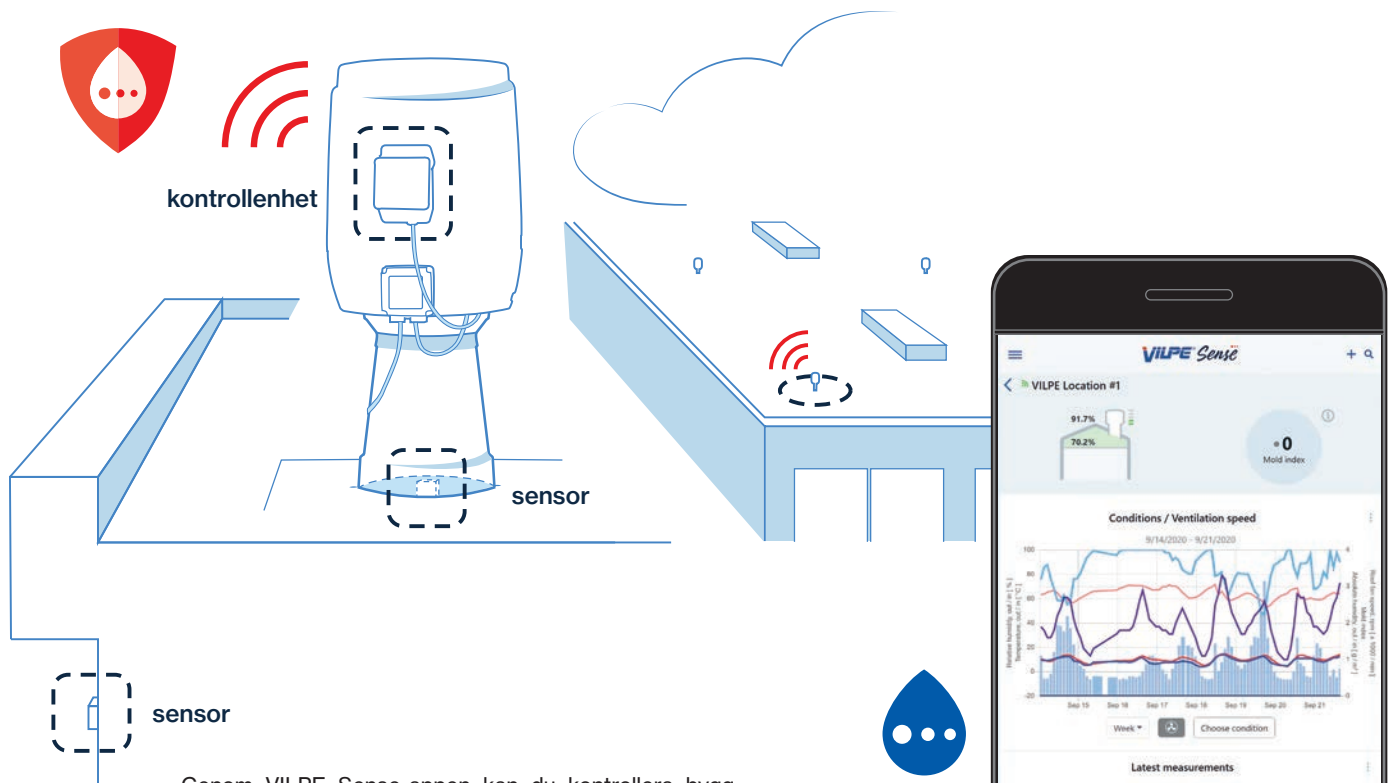
När eventuella problem upptäcks i tid kan man minska behovet av överraskande och dyra renoveringar eller rentav undvika dem helt.

Reparationerna kan genast koncentreras till rätt ställe, så de blir enklare och snabbare att genomföra. Konstruktionerna behöver inte undersökas eller repareras baserat på spekulationer, utan beslutsfattandet kan göras utifrån opartiska, mätbara data. Reparationsbehovet är också enkelt att bedöma på förhand och reparationerna kan utföras på ett systematiskt sätt.

Isoleringsskikten och konstruktionerna ventileras automatiskt med VILPE Sense, till exempel efter regn och under regniga höstförhållanden. När isoleringsskiktet och konstruktionerna hålls så torra som möjligt förebyggs i betydande grad uppkomsten av mögel eller svamp i konstruktionerna. Isoleringsslagret fungerar också bättre, eftersom fukt i isoleringsslagret minskar de isolerande egenskaperna, vilket ökar byggnadens energianvändning.

Förebygger uppkomsten av fuktskador, även under byggtiden när konstruktionerna utsätts för varierande väderförhållanden.

Ökar fastighetens återförsäljningsvärde. Vid försäljning kan man bevisa skicket på fastigheten med pålitliga data. Man kan även minska behovet av besvärliga inspektioner av det övre bjälklaget.



Genom VILPE Sense-appen kan du kontrollera byggnadens tillstånd när som helst. Systemet larmar automatiskt via appen vid ett potentiellt läckage. Data kan även exporteras till vilket husautomationssystem som helst på ett säkert sätt. Användaren kan följa temperaturen, relativa fukthalten, absoluta fukthalten, mögelindex och takfläkthastighet i strukturerna.

Följ takets skick i
VILPE Sense-appen



VILPE Alipai 75
undertrycksavluftare



VILPE Alipai FLOW 110
undertrycksavluftare



VILPE Alipai FLOW 160
undertrycksavluftare



VILPE Alipai FLOW nock 14
undertrycksavluftare



VILPE Alipai FLOW nock 27
undertrycksavluftare

VENTILATION AV TAKKONSTRUKTIONER

Alipai undertrycksavluftare

ALIPAI undertrycksavluftare låter taket andas

Alipai undertrycksavluftare ventilerar takkonstruktionerna och avlägsnar effektivt den fukt som normalt uppstår i huskonstruktionerna. Under byggfasen är det alldeles normalt att fukt ansamlas i trä, betong och andra byggmaterial. Men den här fukten kan senare leda till problem om den inte avlägsnas. Fukt kan också ansamlas från läckor i konstruktionen.

Det finns flera skäl till att se över ventilationen i taket. Om taket inte ventileras ordentligt kan den fuktiga luften som normalt stiger upp från byggnaden, kondenseras och orsaka fukt i takets isolering. Under vintern kan fukten frysa till is vilket gör att isoleringen som ska hålla taket torrt tappar sin fuktspärrförmåga. Det här kan i sin tur orsaka högre värmekostnader eftersom värme kan slinka ut.

För mycket fukt i träkonstruktionerna orsakar röta. För mycket fukt ökar desutom tillväxten av svamp, mögel och mikroorganismer. Alipai undertrycksavluftaren säkerställer att isoleringen förblir torr, förbättrar luftkvaliteten i huset och håller värmekostnaderna nere.

Produktionsmaterial

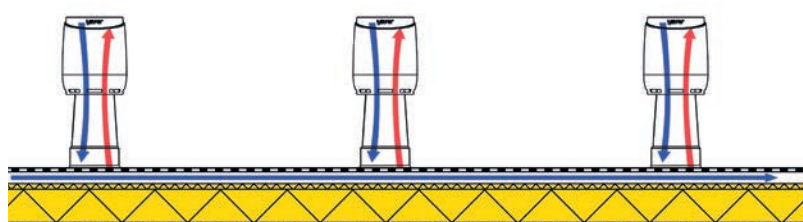
Alipai undertrycksavluftare tillverkas i slitstarkt polypropenmaterial, som ökar produktens livslängd och minskar därmed miljöbelastningen. Plasten är återvinningsbar, UV-skyddad och tål hårda väderförhållanden. Tack vare det unika UV-skyddet tål produkten stark sol. Produkten tål en ständig temperatur mellan -30°C och +80°C och kortvariga temperaturer mellan -40°C och +120°C.

Produktionsmaterialet tål inte att rengöras med produkter som innehåller silikon. Produkterna tål inte heller att förvaras i utrymmen där man använder aeresoler som innehåller silikon.

Användningsområde

Alipai undertrycksavluftare finns att få för både lutande, låglutande och flacka tak samt för takets nockdelar. Alipai nock undertrycksavluftare används på nockar på låglutande papptak. Vinkeln på flänsen säkerställer ett vattentätt och hållbart resultat på nocken.

Antalet Alipai undertrycksavluftare som behövs per takarea beror på objektet, byggnadsmaterialet och byggnadsregler. Därför ska det exakta antalet undertrycksavluftare räknas ut av behöriga byggare. Generellt kan man räkna med en Alipai 75 per ungefär 75 m², en Alipai 110 per ungefär 100 m² och en Alipai



Alipai undertrycksavluftarens unika formgivning ökar luftflödet.

160 per ungefär 150 m². När man planerar takets ventilation är det viktigt att säkerställa att precis alla delar av taket blir luftade.

Funktion och egenskaper

Alipai undertrycksluftarens funktion bygger på de lufttrycksskillnader som skapas av vinden. Alipai undertrycksluftarens unika formgivning skapar ytterligare luftdrag i ventilationsröret vilket ökar luftflödets hastighet.

Alipai undertrycksluftaren står på en stabil, bred och rillad fläns. Den patenterade flänsens bågiga rillade sidor säkerställer bästa möjliga fäste på bitumentak. Bredden på flänsen är 150 mm. Ventilationsbehovet avgör vilken storlek på röret som behövs (Ø 75, 110 eller 160 mm).

Alipai PVC-krage är konformad vilket gör monteringen av Alipai undertrycksavluftare på PVC-tak enkel och säkerställer att resultatet är vattentätt. Alipai PVC-kragen är tillverkad av PVC-plast och ska därför monteras på PVC-tak med samma svetsmetod som själva takmaterialet. En klämring måste användas för att fästa kragen runt Alipai undertrycksavluftaren. Alipai PVC-krage är tillverkad av färgad polyvinylkloridklorid (PVC) och finns att få i både mörk- och ljusgrått.

Produkt	Storlek Ø (mm)	Höjd* (mm)	Färg	Produktnr	
VILPE Alipai 75 undertrycksavluftare	75	395 (L = 260)	Svart	73002	12
VILPE Alipai FLOW 110 undertrycksavluftare	110	473 (L = 330)	Svart	732102	12
			Mörkgrå	732107	12
			Ljusgrå	732101	12
VILPE Alipai FLOW 160 undertrycksavluftare	160	509 (L = 415)	Svart	730162	12
VILPE Alipai FLOW nock 14 undertrycksavluftare	110	477 (L = 322)	Svart	732132	12
VILPE Alipai FLOW nock 27 undertrycksavluftare	110	477 (L = 322)	Svart	732142	12
	160	396 (L = 302)	Svart	730182	12
VILPE Alipai FLOW låglutande tak	110	665 (L = 500**)	Svart	732162	12
	160	668 (L = 560**)	Svart	730172	12
	160	1022 (L = 924**)	Svart	730202	12
VILPE Alipai FLOW lutande tak	110	699 (L = 554**)	Svart	732162	12
VILPE PVC-krage för Alipai 110 undertrycksavluftare	110		Mörkgrå	730102	2
			Ljusgrå	730103	2
VILPE Alipai 160 isolering (6 st.)	160			730192	

*L = rörlängd från takytan exklusive hatt (max. snödjup)

**L = Om man i längden endast beaktar genomföringen, är den för Alipai FLOW låglutande 200 mm och Alipai FLOW lutande 50 mm.

1 = Byggvarubedömningen, se s. 3

2 = Bedömd i Sunda Hus Miljödata, se s. 3



VILPE Alipai FLOW låglutande 110



VILPE Alipai FLOW låglutande 160



VILPE Alipai FLOW low-pitched/
inclined 160



VILPE Alipai FLOW
lutande papptak



VILPE PVC-krage för Alipai FLOW
110 undertrycksavluftare

GENOMFÖRINGAR

Papp hög-genomföring

VILPE Papp hög-genomföring används för vattentätt montage av VILPE P-seriens tillbehör på låglutande tak. Frånluftshuvar, avloppsluftare, takfläktar, antenn- och rör genomföringar kan installeras på Papp hög-genomföringen.

Höjden på Papp hög-genomföringen är 200 mm, vilket hindrar vatten att ta sig in i strukturerna ifall vattennivån stiger på taket. Flänsens bredd är 150 mm. Papp hög-genomföringen passar alla VILPE P-seriens ventilationsrör och takfläktar med en diameter på 75-160 mm.

VILPE XL Papp hög-genomföring används för montering av P-seriens XL-ventilationsrör och -takfläktar med en diameter på 160-250 mm. Produktens höjd är 300 mm och flänsens bredd är 152/154 mm.

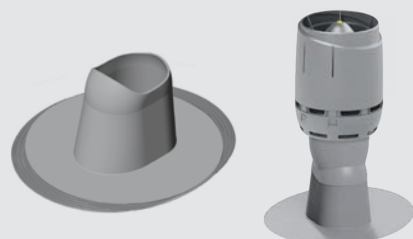
Montage

Det går bra att säkerställa vattentätningen när papp hög-genomföringen monteras under pappläggningsen. Det går även bra att montera produkten efter pappläggningsen. VILPE Papp hög-genomföring och XL Papp hög-genomföring går att monteras på tak med en lutning på mindre än 1:5 (11,5 grader). Tillverkningsmaterialet är polypropylen.

Produktionsmaterialet tål inte att rengöras med produkter som innehåller silikon. Produkterna tål inte heller att förvaras i utrymmen där man använder aerosoler som innehåller silikon. Silikon förstör materialets fästningsförmåga.



VILPE Papp hög-genomföring



VILPE Krage PVC för Papp hög-genomföring



VILPE Krage EPDM för Papp hög-genomföring



VILPE XL Papp hög-genomföring



VILPE 315-400S FLOW frånluftshuv med FLOW takgenomföring och FLOW plåtbeslag för genomföring

Produkt	Färg	Produktnr	
VILPE Papp hög-genomföring	Svart	740752	1 2
	Grå	740757	1 2
VILPE Krage PVC för Papp hög-genomföring	Grå	75703	2
	Ljusgrå	75702	2
VILPE Krage EPDM för Papp hög-genomföring	Svart	75700	2

1 = Byggvarubedömningen, se s. 3

2 = Bedömd i Sunda Hus Miljödata, se s. 3

315-630S FLOW takgenomföringar

Användning och storlek

VILPE 315-630S FLOW-frånluftshuvar och prefabricerade genomföringar utgör en utmärkt allt-i-ett-lösning för större ventilationsprojekt. Frånluftshuvarna passar nya eller renoverade industrilokaler, flerbostadshus, hotell, sportanläggningar eller andra större byggnader med en ventilationsenhet. VILPE 315-630S FLOW-frånluftshuvar och -genomföringar finns i kanalstorlekarna \varnothing 315, 400, 500 och 630 mm och i färgerna silvergrå, svartgrå och svart.

Snabb och enkel installation med färdig genomföring

Du kan köpa en färdig genomföring för VILPE 315-630S FLOW-frånluftshuvar, eller installera dem med en genomföring du själv tillverkar. VILPEs 315/400S och 500/630S-genomföringar är både enkla att installera och ett säkert val för

ett vattentätt resultat. Eftersom genomföringen är färdiggjord kan plåtarbetet minimeras, vilket sparar både tid och pengar. Genomföringens släta underdel är sluten och avtagbar, så produkten kan justeras för att passa de flesta projekt när ventilationskanalen ansluts till FLOW-genomföringen. Vid anslutningen görs en utskärning i basplattan för ventilationskanalen. Basplattans mått är 495 x 495 mm för 315/400S and 740 x 740 mm för 500/630S.

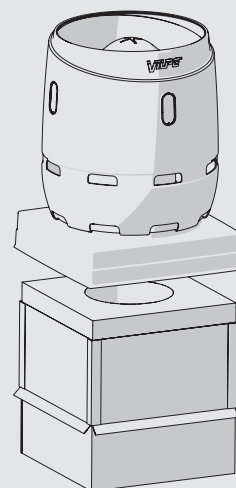
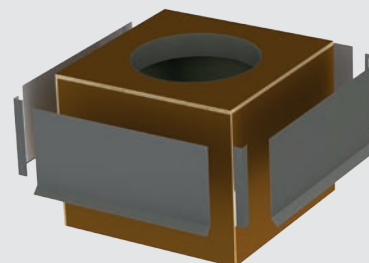
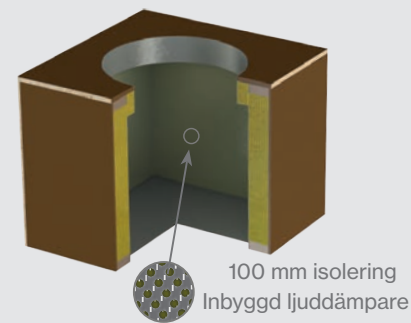
Material och konstruktion

Genomföringen är gjord av plywood och isolerad med ett 100 mm tjockt lager av stenull. Invändigt är genomföringen klädd med perforerad plåt, som fungerar som en ljuddämpare. Beslag av lackad plåt täcker plywoodens utvändigt och gör att genomföringen kan monteras vattentätt på flacka tak. Lackade plåtbeslag säljs separat. Takgenomföringen förankras i takkonstruktionen enligt gällande nationella föreskrifter.

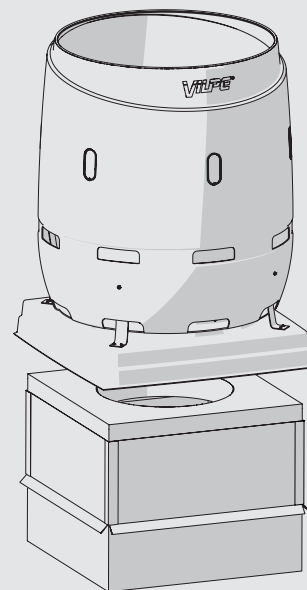
VILPE 315-630S FLOW-frånluftshuvar är gjorda av polyeten, ett lätt men tåligt material. Polyeten är kemikaliebeständigt och rostar inte, till skillnad från motsvarande produkter av metall.

Mer information om 315-630S FLOW frånluftshuvar och takgenomföringar, inklusive data över prestanda, finns på VILPEs webbplats:

vilpe.com/315-630s-flow/se/



315/400S FLOW frånluftshuv och
315/400S FLOW takgenomföring



500/630S FLOW frånluftshuv och
500/630S FLOW takgenomföring.

Produkt	Mått Ø (mm)	Färg	Produktnr
VILPE 315S FLOW frånluftshuv + monteringsatts	315	Svart	350402
		Svartgrå	350407
		Silvergrå	350401
VILPE 400S FLOW frånluftshuv + monteringsatts	400	Svart	350412
		Svartgrå	350417
		Silvergrå	350411
VILPE 500S FLOW frånluftshuv + monteringsatts	500	Svart	350432
		Svartgrå	350437
		Silvergrå	350431
VILPE 630S FLOW frånluftshuv + monteringsatts	630	Svart	350442
		Svartgrå	350447
		Silvergrå	350441
VILPE 315S FLOW takgenomföring ljuddämpad	315		350421
VILPE 400S FLOW takgenomföring ljuddämpad	400		350420
VILPE 500S FLOW takgenomföring ljuddämpad	500		350450
VILPE 630S FLOW takgenomföring ljuddämpad	630		350451
VILPE 315/400 FLOW plåtbeslag för genomföring	315/400	Svart	350423
VILPE 500/630 FLOW plåtbeslag för genomföring	500/630	Svart	350453

TAKSTOSAR

Takstosar för papptak

Takstosar för låglutande papptak

VILPE-takstosar används som genomföringar på tak av bitumenmaterial. I urvalet av runda EPDM papptakstosar finns produkter i diametern 12-875 mm.

RHS-takstosar lämpar sig för kvadratformade objekt i storleken 40-140 mm, medan R-Felt delbara stosar används för redan monterade runda objekt i storleken 19-250 mm. Rörstorleken avgör vilken klämprofil som ska användas.

Användningsområde

De patenterade Felt- och RHS-takstosarna säkerställer att sömmarna för rör, antenner, flaggstänger, reklampelare och liknande i bitumentak är vattentäta. De delbara R-Felt och RHS-Felt-stosarna används för eftermontering av höga objekt eller för objekt där vanlig stos inte kan användas.

Funktion och sammansättning

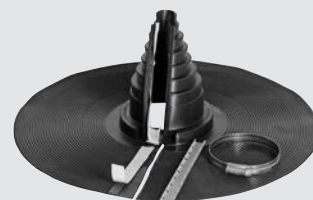
Temperaturfluktureringar och vind kan orsaka att vattentätningen på taket inte håller, på grund av naturliga rörelser i takmaterial och rör. Det mjuka EPDM-gummit i takstosarna säkerställer bästa möjliga fäste mot taket, samtidigt som stosen bättre följer de naturliga rörelserna hos takmaterial och rör.

Den patenterade konstruktionen av flänsen och noggranna monteringsmetoder gör att produkten fäster väl på bitumentak och maximerar tätningen. Flänsens bredd är 150 mm.

Silikon förstör materialets fästningsförmåga. Produktionsmaterialet tål därför inte att rengöras med produkter som innehåller silikon. Produkterna kan inte heller att förvaras i utrymmen där man använder aeresoler som innehåller silikon.



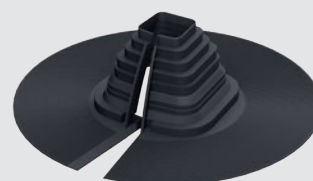
VILPE Papptaksstos EPDM



VILPE R-Felt delningsbar takstos EPDM



VILPE RHS-fyrkantstos EPDM



VILPE RHS-papptaksstos retrofit

Produkt	Modell / mått Ø (mm)	Produktnr
VILPE Papptaksstos EPDM (inklusive klämring)	NO-1 Ø 12/19/25/38	70040 1 2 3
	NO-2 Ø 50/60	70060 1 2 3
	NO-3 Ø 75/90	70090 1 2 3
	NO-4 Ø 110/125	70125 1 2 3
	NO-4.5 Ø 130/140	70130 1 2 3
	NO-5 Ø 150/175	70175 1 2 3
	NO-6 Ø 200/250	70250 1 2 3
	NO-7 Ø 275/325	70325 1 2 3
	NO-8 Ø 350/400	70400 1 2 3
	NO-9 Ø 500/525/550/575	71050 1 2 3
	NO-10 Ø 600/625/650/675	71060 1 2 3
	NO-11 Ø 700/725/750/775	71070 1 2 3
NO-12 Ø 800/825/850/875	71080 1 2 3	
VILPE R-Felt delningsbar takstos EPDM (inklusive klämring)	19-90	70510 2
	110-170	70514 2
	160-250	70518 2
VILPE RHS-fyrkantstos EPDM*	40x40/50x50/60x60/70x70	71090 2
	80x80/100x100/120x120/140x140	71094 2
VILPE RHS-papptaksstos retrofit	80-150	71745

*Exklusive klämring. Klämringen väljs enligt rörstorleken.

1 = Byggvarubedömningen, se s. 3

2 = Bedömd i Sunda Hus Miljödata, se s. 3



Diffusionsspärrar

Diffusionsspärrarnas uppgift är att hindra kondensvatten från att rinna längsmed röret. Diffusionsspärrar (HT-spärrarna) ska användas i fall där rör förs igenom ytskiktet i lutande och låglutande tak.

Montering

Om ytskiktet är av bitumen måste diffusionsspärren fästas med bitumen. På andra material än bitumen måste diffusionsspärren fästas med för materialet lämplig tejp eller lim. Om underlagsmaterialet är tunn profilerad plåt, måste en skiva av hårt material monteras på ytskiktet före monteringen av diffusionsspärren. Flänsen ska fästas på skivan. Eftersom den övre delen av spärrens vertikala del är något smalare måste den pressas tätt mot röret.

Tillverkningsmaterial

Papp-, RHS-, R-Felt och diffusionsspärrarna är tillverkade i hållbart och elastiskt EPDM-gummi. Materialet tål hårda väderförhållanden, UV- och ozonstrålning samt syror och alkali. Diffusionsspärrarna tål bestående temperaturer på -50°C till +90°C samt temporära temperaturer upp till +120°C. Standardfärgen är svart.

Produktionsmaterialet tål inte att rengöras med produkter som innehåller silikon. Produkterna tål inte heller att förvaras i utrymmen där man använder aerosoler som innehåller silikon. Silikon förstör materialets fästningsförmåga.

Produkt	Modell / mått Ø (mm)	Höjd (mm)	Produktnr
VILPE Diffusionsspärr	HT-50 Ø 50	33	71205
	HT-75 Ø 75		71207
	HT-110 Ø 110		71211
	HT-125 Ø 125		71213
	HT-160 Ø 160		71216
VILPE Hög diffusionsspärr	HTH-110 Ø 110	133	71212

1 = Byggvarubedömningen, se s. 3

2 = Bedömd i Sunda Hus Miljödata, se s. 3

PVC-takstos

VILPE PVC takstos används som genomföring för runda rör på PVC-baserade ytskikt. Exempel på användningsområden är frånluftshuvar, avloppsluftare, livlinefästen, antennstag eller stativ för reklamskyltar. PVC-takstosarna finns tillgängliga i två storlekar: 12-100 mm och 110-160 mm. Produkterna finns att få i kulörerna mörkgrå och ljusgrå.

Tillverkningsmaterial och montering

VILPE PVC takstos är tillverkad av färgad polyvinylklorid (PVC). Stosen svetsas fast med het luft och spänns åt runt röret med en klämma i rostfritt stål. Produktionsmaterialet tål inte att rengöras med produkter som innehåller silikon eller att förvaras i utrymmen där man använder aerosoler som innehåller silikon. Silikonet förstör materialets fästningsförmåga.

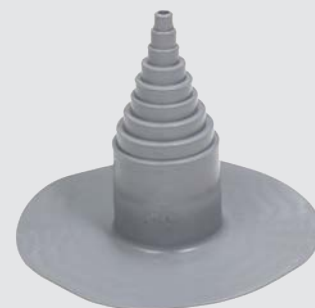
Produkt	Modell / mått Ø (mm)	Färg	Produktnr
VILPE PVC takstos	12-100	Ljusgrå	70601
		Mörkgrå	70602
	110-160	Ljusgrå	70611
		Mörkgrå	70612



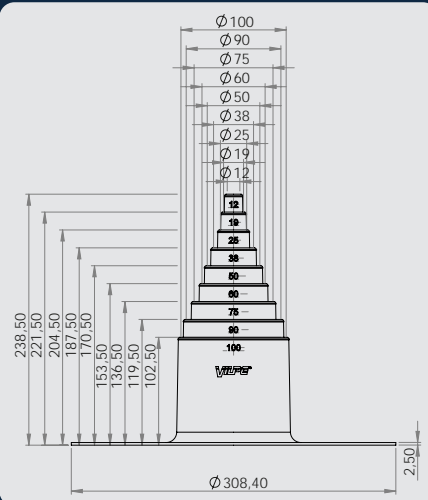
VILPE Diffusionsspärr



VILPE Hög diffusionsspärr



VILPE PVC takstos



TAKBRUNNAR

Takbrunnar behövs på låglutande tak för att leda bort regnvatten och smält snö. I VILPEs produktsortiment ingår nu både takbrunnar av syrafast stål och av polypropen. De nya takbrunnarna av syrafast stål är konstruerade för de mest krävande klimatförhållandena. Takbrunnens fläns har en bitumenprimer för att underlätta monteringen.

Takbrunnarna är helt vattentäta. Brunnarna är lätta att rengöra, eftersom silen enkelt kan lossas. Lövsilarna är ändå mycket hållbara när de är monterade och hålls väl på plats trots hårda vindar och andra yttre belastningar.

Våra takbrunnar är utvecklade och testade enligt standarden SFS EN 1253-2 för takbrunnar. I standarden ingår test av hållbarheten vid belastning, takbrunnarnas luft- och vattentäthet under tryck och flödes hastighet både med och utan lövsil.

Silar för takbrunnar

Silar förhindrar att löv och annat skräp kommer ner i takbrunnen och täpper till. VILPEs silar kan enkelt lossas vid rengöring av takbrunnarna, men hålls ändå säkert på plats. Till takbrunnar av modell A väljs silar av modell A och till C-takbrunnar väljs C-silar.

VILPEs silar för takbrunnar är tillverkade av genomfärgad polypropenplast (PP), vilket är ett väder- och slagtåligt material som inte korroderar. Plasten är UV-skyddad för att undvika att färgen bleks i solen. Materialet klarar hårda påfrestningar från industri, trafik samt väder och vind. Plasten är kemiskt neutral och klarar en konstant temperatur på -30°C till +80°C, samt tillfälliga temperaturer på -40°C till +120°C.

Silar

Produkt	Modell (Ø mm)	Produktnr
Plastsil för A-takbrunn	A 75-160	392209
Plastsil för C-takbrunn	C-75	392205
	C-90	392206
	C-110	392207
	C-160	392208
VILPE Lövsil 75-125 mm	75-125	72424
VILPE CM-sil	75	72420
	110	72422
VILPE AM fullflödessil		72140

Flödesdata

EN 1253-2

Modell	Utan sil (l/s)	Med sil (l/s)
C-75	2,2	1,8
C-110	5,3	4,8
C-160	8,2	7,8
A-75	5,7	4,5
A-110	6,1	5,7
A-160	8,2	7,9



VILPE Plastsil för A-takbrunn



VILPE Plastsil för C-takbrunn



VILPE Lövsil 75-125 mm



VILPE CM-sil



VILPE AM fullflödessil



VILPE HST-takbrunn, A-modell Ø 75



VILPE HST-takbrunn, A-modell Ø 110



VILPE HST-takbrunn, A-modell Ø 160

Takbrunnar tillverkade av syrafast stål

VILPEs takbrunnar i syrafast stål (A4 / 316) är utvecklade för att klara även de mest krävande klimatförhållandena och passar alla låglutande papptak. Produkterna kan ersätta gamla takbrunnar och är ett utmärkt val för renoveringsobjekt.

Takbrunnarnas fläns har hål i kanten för att underlätta infästning till material som till exempel faner. Flänsen är även behandlad med bitumenprimer, som underlättar fästning på takpapp. Observera att flänsen på VILPEs takbrunnar inte är perforerad.

Syrafast stål är ett mycket korrosionsbeständigt material med lång livslängd. Takbrunnar har en kritisk funktion på flacka tak och ett långsiktigt stabilt material är en grundförutsättning för att funktionen ska kunna garanteras i många år. Ett hållbart material är också en ekonomisk investering på lång sikt.

Till skillnad från vanligt rostfritt stål står syrafast stål väl emot föroreningar och kemikalier i luften. Det gör syrafast stål speciellt bra lämpad för miljöer med hög luftfuktighet eller hög halt av salter eller kemikalier, som t.ex. tak på simhallar, vid kemikalieindustrier eller i havsmiljöer.

A- och C-modeller

Takbrunnarna i syrafast stål av A-modell har en uppsamlingsbassäng. De lämpar sig för objekt där vattenvolymdimensioneringen kräver ett större flöde genom takbrunnen, eftersom A-takbrunnarna har en större sil än C-takbrunnar av motsvarande storlek. C-takbrunnarna har ingen uppsamlingsbassäng.

Takbrunnarna har rördimensionerna 75, 110 eller 160 mm och finns i flera olika längder från 350 mm och uppåt. Takbrunnar av metall kan tillverkas flexibelt i mått som passar objektet. *Obs!* Ett undantag är takbrunnen C-90 200 som monteras som sådan i renoveringsobjekt.

Det finns många tillbehör till takbrunnarna av metall, som värmeelement, plastsilar och kondensisolering. Byggaren kan skräddarsy helheten efter behov. Tillbehören kan fabriksmonteras på takbrunnarna i monteringskedet, eller så kan kunden montera dem själv.

HST-takbrunnar, A-modell

Produkt	Längd (mm)	Produktnr
VILPE HST-takbrunnar, A-modell Ø 75	350	390001
	600	390002
	750	390003
	1000	390004
VILPE HST-takbrunnar, A-modell Ø 110	350	390021
	600	390022
	750	390023
	1000	390024
VILPE HST-takbrunnar, A-modell Ø 160	350	390031
	600	390032
	750	390033
	1000	390034



VILPE HST-takbrunn, C-modell Ø 75



VILPE HST-takbrunn, C-modell Ø 90



VILPE HST-takbrunn, C-modell Ø 110



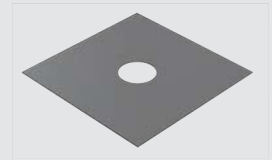
VILPE HST-takbrunn, C-modell Ø 160

HST-takbrunnar, C-modell

Produkt	Längd (mm)	Produktnr
VILPE HST-takbrunnar, C-modell Ø 75	350	391001
	600	391002
	750	391003
	1000	391004
VILPE HST-takbrunnar, C-modell Ø 90	200	391011
VILPE HST-takbrunnar, C-modell Ø 110	350	391021
	600	391022
	750	391023
	1000	391024
VILPE HST-takbrunnar, C-modell Ø 160	350	391031
	600	391032
	750	391033
	1000	391034



VILPE Värmeelement för takbrunn



VILPE Bitumenfläns för takbrunn



VILPE Kondensisolering för takbrunn

Tillbehör för takbrunnar

Produkt	Modell (Ø mm)	Längd (mm)	Produktnr
VILPE Värmeelement för takbrunn	75, 14 W		392000
	110, 14 W		392002
	160, 14 W		392003
	160, 32 W		392004
VILPE Bitumenfläns för takbrunn	C-75-90		392210
	C-110		392211
	C-160 / A-75-160		392212
	Klippt till en specifik längd		396000
VILPE Kondensisolering för A-takbrunn	A-75	350	395001
		600	395002
		750	395003
		1000	395004
	A-110	350	395021
		600	395022
		750	395023
		1000	395024
	A-160	350	395031
		600	395032
		750	395033
		1000	395034
VILPE Kondensisolering för C-takbrunn	C-75	350	395101
		600	395102
		750	395103
		1000	395104
	C-110	350	395121
		600	395122
		750	395123
		1000	395124
C-160	350	395131	
	600	395132	
	750	395133	
	1000	395134	

INFÄSTNINGAR

Traditionella infästningar - VILPE Croco

Croco-512 infästningar används för att fästa takens ytskikt, isoleringslager och akustikskivor till syresatt betong (Siporex) eller lättviktig aggregatbetong (Leca).

Croco A-infästningar används för att fästa 1-lags tätskiktssystem eller isolering, medan Croco B-infästningar används för att fästa 2-lags tätskiktssystem eller hårda isoleringslager. Croco A passar såväl PVC-duk som bitumenbaserade ytskikt och Croco B kan användas på bitumentak .

Croco A och B-infästningar kan båda monteras på stål, betong eller trä. Fixeringen sker med en metallskruv till stål eller trä och med en betongskruv till betong. Justerbara skruvar kan också användas till alla Croco A och B-modeller.

Justera längden på Croco med justerbara skruvar

Moderna justerbara infästningar underlättar monteringen eftersom infästningens längd enkelt kan justeras enligt taklutningen. VILPE Croco justerbar infästning minskar felmonteringsrisken, eftersom man i monteringskedet justerar produkten enligt takmaterialets och isoleringens tjocklek. Eftersom man behöver färre infästningsmodeller minskar också monteringskostnaderna och behovet av förvaringsutrymme. Justerbara infästningar kan användas vid såväl nybyggen som renoveringsobjekt.

Ett T-25 (7 mm) Torx-verktyg används för monteringen. Om man monterar produkten på betong krävs även t.ex. en M-borr och en förlängning till M-borren. Torx-verktyget och M-borren med förlängning säljs separat.



VILPE Croco A infästning med justerbar skruv



VILPE Croco B infästning med justerbar skruv



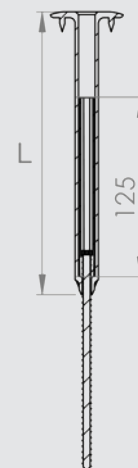
VILPE Croco 512 infästning



VILPE Croco A infästning



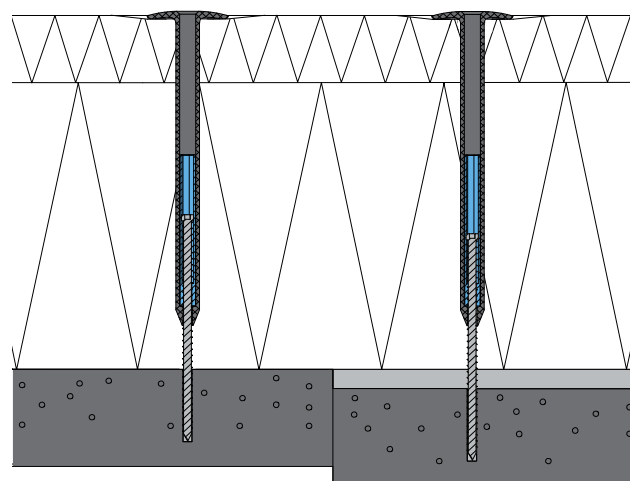
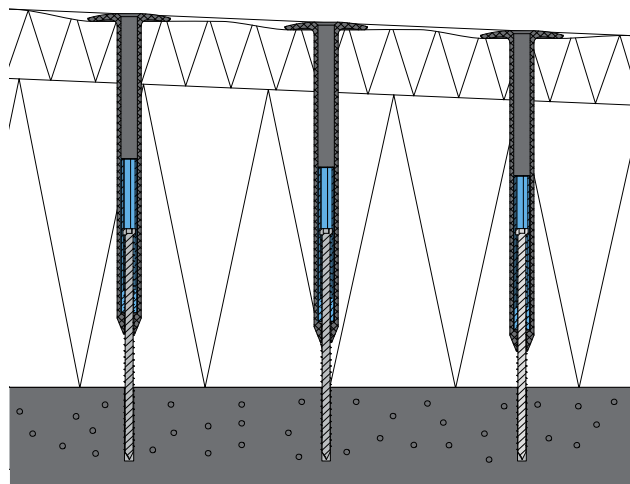
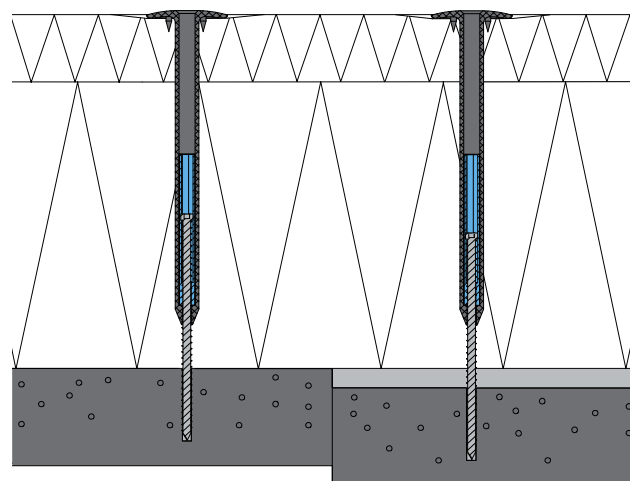
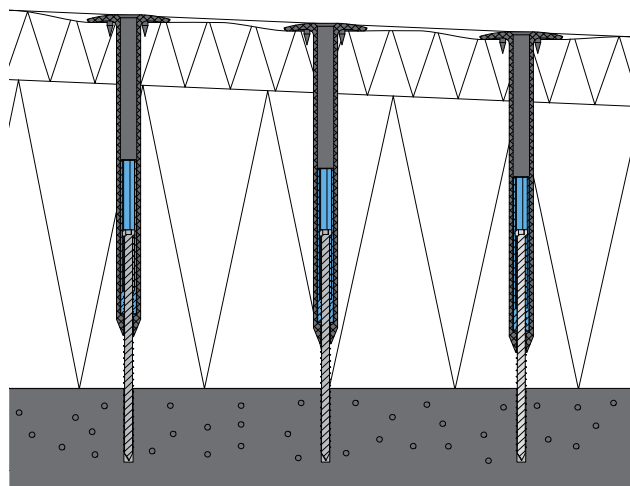
VILPE Croco B infästning



Croco-storlekar

Produkt	Modell / längd (mm)	Produktnr	
Croco 512	00-10	054010	
	10-30	054030	
	30-50	054050	
	50-70	054070	
	80-100	054100	
	100-120	054120	
	120-140	054140	
	140-160	054160	
	180-200	054200	
	230-250	054250	
	280-300	054300	
	330-350	054330	
	380-400	054380	
Croco A	20	02020	1
	50	02050	1
	80	02080	1
	100	02100	1
	120	02120	1
	150	02150	1
	170	02170	1
	200	02200	1
	230	02230	1
	250	02250	1
	300	022300	1
	350	022350	1
	400	022400	1
	450	022450	1
	500	022500	1
	550	022550	1
	600	022600	1
650	022650	1	
700	022700	1	
Croco B	20	02520	1
	30	02530	1
	50	02550	1
	80	02580	1
	100	02600	1
	110	02610	1
	120	02620	1
	140	02640	1
	150	02650	1
	170	02654	1
	200	02660	1
	230	02664	1
	250	02670	1
	260	02674	1
	290	02678	1
	300	02680	1
	350	02690	1
400	02700	1	
450	02710	1	
500	02720	1	
550	02730	1	
600	02740	1	

1 = Byggvarubedömningen, se s. 3



Urvalstabell för Croco A/B och spikar/skrubar

Fästningens flexibilitet 10 % av isoleringstjockleken

Isolering (mm)	Croco A/B + KLA Betongspik	Croco A/B + KLA Takskruv	Croco A/B + Betongskruv	Croco A/B + Justerbar skruv
20	A/B-20 + spik - 45	A/B-20 + skruv - 40	A/B-20 + skruv - 35	
30	A/B-20 + spik - 55	A/B-20 + skruv - 50	A/B-20 + skruv - 50	
40	A/B-20 + spik - 65	A/B-20 + skruv - 50	A/B-20 + skruv - 60	
50	A/B-50 + spik - 45	A/B-50 + skruv - 40	A/B-50 + skruv - 35	
60	A/B-50 + spik - 55	A/B-50 + skruv - 50	A/B-50 + skruv - 50	
70	A/B-50 + spik - 65	A/B-50 + skruv - 50	A/B-50 + skruv - 60	
80	A/B-50 + spik - 75	A/B-50 + skruv - 70	A/B-50 + skruv - 70	
90	A/B-80 + spik - 55	A/B-80 + skruv - 50	A/B-80 + skruv - 50	
100	A/B-80 + spik - 65	A/B-80 + skruv - 50	A/B-80 + skruv - 60	
110	A/B-100 + spik - 55	A/B-100 + skruv - 50	A/B-100 + skruv - 50	
120	A/B-100 + spik - 65	A/B-100 + skruv - 50	A/B-100 + skruv - 60	
130	A/B-120 + spik - 55	A/B-120 + skruv - 50	A/B-120 + skruv - 50	
140	A/B-120 + spik - 65	A/B-120 + skruv - 50	A/B-120 + skruv - 60	
150	A/B-120 + spik - 75	A/B-120 + skruv - 70	A/B-120 + skruv - 70	
160	A/B-140 + spik - 65	A/B-140 + skruv - 50	A/B-140 + skruv - 60	
170	A/B-150 + spik - 65	A/B-150 + skruv - 50	A/B-150 + skruv - 60	A/B-150 + skruv
180	A/B-150 + spik - 75	A/B-150 + skruv - 70	A/B-150 + skruv - 70	A/B-150 + skruv
190	A/B-170 + spik - 65	A/B-170 + skruv - 50	A/B-170 + skruv - 60	A/B-150 + skruv
200	A/B-170 + spik - 75	A/B-170 + skruv - 70	A/B-170 + skruv - 70	A/B-150 + skruv
210	A/B-170 + spik - 85	A/B-170 + skruv - 70	A/B-170 + skruv - 80	A/B-150 + skruv
220	A/B-200 + spik - 65	A/B-200 + skruv - 50	A/B-200 + skruv - 60	A/B-150/200 + skruv
230	A/B-200 + spik - 75	A/B-200 + skruv - 70	A/B-200 + skruv - 70	A/B-150/200 + skruv
240	A/B-200 + spik - 85	A/B-200 + skruv - 70	A/B-200 + skruv - 80	A/B-150/200 + skruv
250	A/B-230 + spik - 65	A/B-230 + skruv - 50	A/B-230 + skruv - 60	A/B-150/200 + skruv
260	A/B-230 + spik - 75	A/B-230 + skruv - 70	A/B-230 + skruv - 70	A/B-200 + skruv
270	A/B-230 + spik - 85	A/B-230 + skruv - 70	A/B-230 + skruv - 80	A/B-200 + skruv
280	A/B-250 + spik - 75	A/B-250 + skruv - 70	A/B-250 + skruv - 70	A/B-200/250 + skruv
290	A-250 + spik - 85 / B-260 + spik - 75	A-250 + skruv - 70 / B-260 + skruv - 70	A-250 + skruv - 80 / B-260 + skruv - 70	A/B-200/250 + skruv
300	A-250 + spik - 95 / B-260 + spik - 85	A-250 + skruv - 90 / B-260 + skruv - 70	A-250 + skruv - 90 / B-260 + skruv - 70	A/B-200/250 + skruv
310	A-250 + spik - 105 / B-260 + spik - 95	A-250 + skruv - 90 / B-260 + skruv - 90	A-250 + skruv - 100 / B-260 + skruv - 70	A/B-250 + skruv
320	A-250 + spik - 115 / B-290 + spik - 75	A-250 + skruv - 110 / B-290 + skruv - 70	A-250 + skruv - 110 / B-260 + skruv - 70	A/B-250 + skruv
330	A/B-300 + spik - 75	A/B-300 + skruv - 70	A/B-300 + skruv - 70	A/B-250/300 + skruv
340	A/B-300 + spik - 85	A/B-300 + skruv - 70	A/B-300 + skruv - 80	A/B-250/300 + skruv
350	A/B-300 + spik - 95	A/B-300 + skruv - 90	A/B-300 + skruv - 90	A/B-250/300 + skruv
360	A/B-300 + spik - 105	A/B-300 + skruv - 90	A/B-300 + skruv - 100	A/B-300 + skruv
370	A/B-300 + spik - 115	A/B-300 + skruv - 110	A/B-300 + skruv - 110	A/B-300 + skruv
380	A/B-350 + spik - 75	A/B-350 + skruv - 70	A/B-350 + skruv - 70	A/B-300/350 + skruv
390	A/B-350 + spik - 85	A/B-350 + skruv - 70	A/B-350 + skruv - 80	A/B-300/350 + skruv
400	A/B-350 + spik - 95	A/B-350 + skruv - 90	A/B-350 + skruv - 90	A/B-300/350 + skruv
410	A/B-350 + spik - 105	A/B-350 + skruv - 90	A/B-350 + skruv - 100	A/B-350 + skruv
420	A/B-350 + spik - 115	A/B-350 + skruv - 110	A/B-350 + skruv - 110	A/B-350 + skruv
430	A/B-350 + spik - 125	A/B-350 + skruv - 110	A/B-350 + skruv - 120	A/B-350/400 + skruv
440	A/B-400 + spik - 85	A/B-400 + skruv - 70	A/B-400 + skruv - 80	A/B-350/400 + skruv
450	A/B-400 + spik - 95	A/B-400 + skruv - 90	A/B-400 + skruv - 90	A/B-350/400 + skruv
460	A/B-400 + spik - 105	A/B-400 + skruv - 90	A/B-400 + skruv - 100	A/B-400 + skruv
470	A/B-400 + spik - 115	A/B-400 + skruv - 110	A/B-400 + skruv - 110	A/B-400 + skruv
480	A/B-400 + spik - 125	A/B-400 + skruv - 110	A/B-400 + skruv - 120	A/B-400/450 + skruv
490	A/B-450 + spik - 85	A/B-450 + skruv - 70	A/B-450 + skruv - 80	A/B-400/450 + skruv
500	A/B-450 + spik - 95	A/B-450 + skruv - 90	A/B-450 + skruv - 90	A/B-400/450 + skruv
510	A/B-450 + spik - 105	A/B-450 + skruv - 90	A/B-450 + skruv - 100	A/B-450 + skruv
520	A/B-450 + spik - 115	A/B-450 + skruv - 110	A/B-450 + skruv - 110	A/B-450 + skruv
530	A/B-450 + spik - 125	A/B-450 + skruv - 110	A/B-450 + skruv - 120	A/B-450/500 + skruv
540	A/B-450 + spik - 135	A/B-450 + skruv - 130	A/B-450 + skruv - 130	A/B-450/500 + skruv
550	A/B-500 + spik - 95	A/B-500 + skruv - 90	A/B-500 + skruv - 90	A/B-450/500 + skruv
560	A/B-500 + spik - 105	A/B-500 + skruv - 90	A/B-500 + skruv - 100	A/B-500 + skruv
570	A/B-500 + spik - 115	A/B-500 + skruv - 110	A/B-500 + skruv - 110	A/B-500 + skruv
580	A/B-500 + spik - 125	A/B-500 + skruv - 110	A/B-500 + skruv - 120	A/B-500/550 + skruv
590	A/B-500 + spik - 135	A/B-500 + skruv - 130	A/B-500 + skruv - 130	A/B-500/550 + skruv
600	A/B-550 + spik - 95	A/B-550 + skruv - 90	A/B-550 + skruv - 90	A/B-500/550 + skruv
610	A/B-550 + spik - 105	A/B-550 + skruv - 90	A/B-550 + skruv - 100	A/B-550 + skruv
620	A/B-550 + spik - 115	A/B-550 + skruv - 110	A/B-550 + skruv - 110	A/B-550 + skruv
630	A/B-550 + spik - 125	A/B-550 + skruv - 110	A/B-550 + skruv - 120	A/B-550/600 + skruv
640	A/B-550 + spik - 135	A/B-550 + skruv - 130	A/B-550 + skruv - 130	A/B-550/600 + skruv
650	A/B-600 + spik - 95	A/B-600 + skruv - 90	A/B-600 + skruv - 90	A/B-550/600 + skruv
660	A/B-600 + spik - 105	A/B-600 + skruv - 90	A/B-600 + skruv - 100	A/B-600 + skruv
670	A/B-600 + spik - 115	A/B-600 + skruv - 110	A/B-600 + skruv - 110	A/B-600 + skruv
680	A/B-600 + spik - 125	A/B-600 + skruv - 110	A/B-600 + skruv - 120	A/B-600 / A-650 + skruv
690	A/B-600 + spik - 135	A/B-600 + skruv - 130	A/B-600 + skruv - 130	A/B-600 / A-650 + skruv
700	A-650 + spik - 95 / B-600 + spik - 145	A-650 + skruv - 90 / B-600 + skruv - 130	A-650 + skruv - 90	A/B-600 / A-650 + skruv
710	A-650 + spik - 105 / B-600 + spik - 155	A-650 + skruv - 110 / B-600 + skruv - 150	A-650 + skruv - 100	A-650 + skruv
720	A-650 + spik - 115	A-650 + skruv - 110	A-650 + skruv - 110	A-650 + skruv
730	A-650 + spik - 125	A-650 + skruv - 110	A-650 + skruv - 120	A-650/700 + skruv
740	A-650 + spik - 135	A-650 + skruv - 130	A-650 + skruv - 130	A-650/700 + skruv
750	A-700 + spik - 95	A-700 + skruv - 90	A-700 + skruv - 90	A-650/700 + skruv
760	A-700 + spik - 105	A-700 + skruv - 90	A-700 + skruv - 100	A-700 + skruv
770	A-700 + spik - 115	A-700 + skruv - 110	A-700 + skruv - 110	A-700 + skruv
780	A-700 + spik - 125	A-700 + skruv - 110	A-700 + skruv - 120	A-700 + skruv
790	A-700 + spik - 135	A-700 + skruv - 130	A-700 + skruv - 130	A-700 + skruv
800	A-700 + spik - 145	A-700 + skruv - 130		A-700 + skruv
810	A-700 + spik - 155	A-700 + skruv - 150		
820		A-700 + skruv - 150		

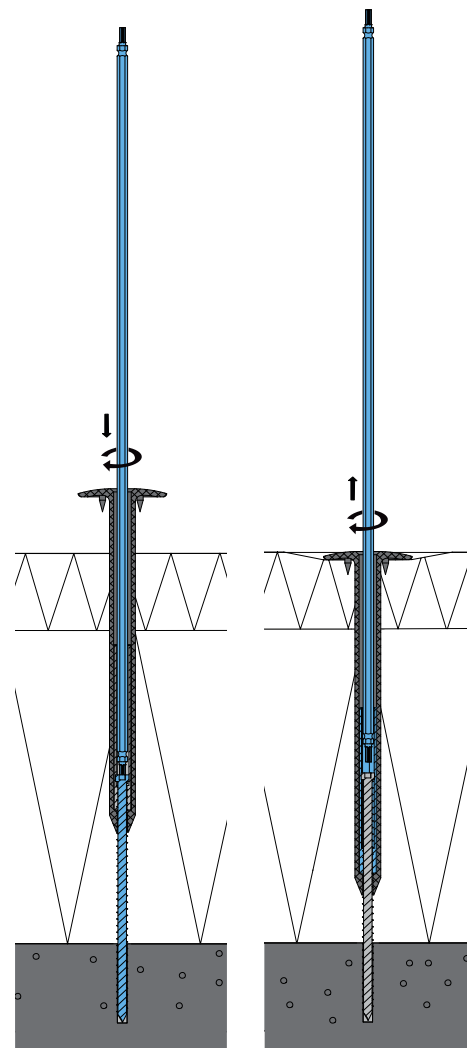
Verktyg till Croco-infästningar

Verktyg till Croco A och Croco B

Dubbeländade Torx-verktyg används för Croco-infästningar med TX-taxskruvar. Mejselns längd väljs enligt infästningens längd. Vi rekommenderar att valt verktyg är minst 30 mm längre än själva infästningen. 6 mm Torx-verktyg kan inte användas till justerbara Croco-skrivar.

För Croco-infästningarnas betongspikar och -skruvar förborras ett \varnothing 5 mm hål i betongen med en utbytesborr fäst vid en borrhörlängare. För tunna konstruktionstjocklekar kan en standard SDS+ stenborr användas och för tjockare konstruktioner kan man använda borrhörlängare. Betongspiken eller -skruven drivs ner med slagbormaskin och indrivningsdorn.

Modell	Längd (mm)	Produktnr
150-2X Torx bit (6 mm)	150	910115
350-2X Torx bit (6 mm)	350	910135
500-2X Torx bit (6 mm)	500	910150
700-2X Torx bit (7 mm)	700	910180
K-borr 5/28		90274
K-borrhörlängare 400 SDS +	400	90270
K-borrhörlängare 600 SDS +	600	90272
K-borrhörlängare 800 SDS +	800	90277
5X150/210 SDS+borr		9515206
Maskindorn 600 SDS+	600 (nyttolängd 400 mm)	90238
Maskindorn 800 SDS+	800 (nyttolängd 600 mm)	90240
M-borr 5/35		90290
M-borr 5/55		90291
M-borr skarvdel	750	90292
Torx-verktyg 700-2X (7 mm) justerbar	700	910180



Montering av ett papptak med VILPE Croco A/B-infästningar.

Verktyg till Croco-512

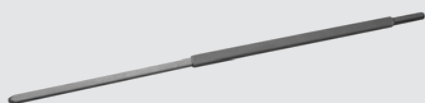
För Croco-512 förborras ett \varnothing 12 mm hål med Siporex-borr. Kil för 60-300 mm långa Croco-512 monteras med slagverktyg (Setting tool) och dorn till slagverktyg (Peg for setting tool). Kil för 250-400 mm långa Croco-512 monteras med dorn-480 (480-Handpeg).

Modell	Längd (mm)	Produktnr
12X600 Siporexborr		90400
Setting tool 308/512 (Croco-512: 60-300 mm)		90010
Peg for setting tool (Croco-512: 60-300 mm)	320	90011
480-Handpeg (308/512) (Croco-512: 250-400 mm)	480 (total length 600)	90048





VILPE Power A infästning



VILPE Power-verktyg

Power-infästningar

VILPE Power A-infästningar används för att fästa nytt takyttskikt och isoleringsmaterial på befintligt bitumenpapptak eller för att fästa ett isoleringslager på ett annat isoleringsmaterial, t.ex. styrox, skumlager, polyurethanlager. Power A-isoleringsskruvar kan också användas för att fästa isoleringsskivor i varandra.

Infästningen med fyrkantig kropp är starkare och förhindrar att vertyget snurrar under monteringen. Om det finns flera bitumenlager på taket eller om bitumenlagret är gammalt och hårt, kan man på förhand behöva borra hål för infästningarna. Det går bra att borra med t.ex. en 8 mm borrh eller vid behov tjockare.

Power-infästningarna monteras med fyrkantiga stycken. Isoleringens tjocklek avgör vilken längd infästningen ska ha. Power-infästningarna är tillverkad av starkt polyamidmaterial (nylon) and standardfärgen är svart. Resultatet från vindlastberäkningar avgör hur många infästningar som behövs.

Dimensioner: Fläns \varnothing 50 mm, spiralstorlek \varnothing 28 mm.

Produkt	Modell / längd (mm)*	Produktnr	
VILPE Power A (fyrkantig kropp)	60, 00	284060	1
	70, 00-20	284070	1
	90, 20-40	284090	1
	110, 40-60	284110	1
	130, 60-80	284130	1
	150, 80-100	284150	1
	175, 100-120	28175	1
	200, 130-150	28200	1
	225, 160-170	28225	1
VILPE Power-verktyg	POWER-350	90133	

* Det första värdet anger den totala längden för VILPE Power A-infästningar. Det andra värdet anger isoleringens tjocklek.

1 = Byggvarubedömningen, se s. 3





> [VILPE.COM](https://vilpe.com)

VILPE Sverige AB
Bergtorpsvägen 43 B
183 64 Täby

Försäljning & tekniskt stöd
Tel. +46 70 511 2020
sales@vilpe.com

Se våra installationsvideor:

> youtube.com/vilpe

VILPE[®]
Innovative and Easy

VILPE

VILPE-produkterna tillverkas av VILPE Oy i Korsholm, Finland. VILPE Oy grundades 1975 och går idag i bräschen på ventilations- och takproduktmarknaden i Finland, Skandinavien, Baltikum och Ryssland. Våra produkter möjliggör friskare inomhusluft, sänker riskerna för hälsoproblem och förlänger byggnaders livslängd. Tack vare vårt svenska lager kan vi leverera snabbt till våra svenska kunder.

Bästa möjliga kvalitet

Våra produkter är certifierade och är kända på marknaden för sin utmärkta kvalitet. VILPE Oy har tilldelats ISO 9001:2015 kvalitetscertifikat samt ISO 14001:2015 miljöcertifikat. Certifikaten innefattar såväl produktutveckling som tillverkning och försäljning.

Det är viktigt för oss att vara så miljövänliga som vi bara kan. Till exempel utvecklar vi ständigt allt mer energisnåla produkter och använder tillverkningsmetoder som minimerar miljöavfall. Vi förbinder oss att vara en ansvarsfull aktör och bidra till en grönare värld.